

Entwässerungssysteme

Preisliste 2022

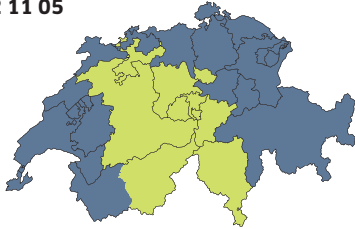
Systèmes d'évacuation des eaux usées

Liste de prix 2022

Kontakt

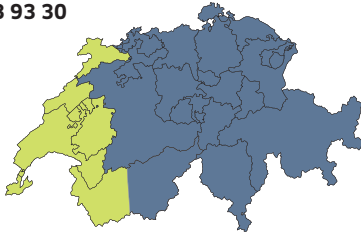
Tel. +41 79 252 11 05

BE, LU, NW,
OW, SO, TI,
UR, VS (d),
ZG



Tel. +41 71 763 93 30

FR, GE, JU, NE,
VD, VS (f)



Allgemeine Vertragsbedingungen

Bitte beachten Sie, dass bei Bestellungen unsere jeweils aktuellen Allgemeinen Vertragsbedingungen Anwendung finden, sofern nicht schriftlich etwas anderes vereinbart wurde. Wir stellen Ihnen unsere Allgemeinen Vertragsbedingungen, in der jeweils geltenden Fassung, unter www.jansen.com/avb zum Download und zur Kenntnisnahme zur Verfügung.

Conditions contractuelles de la société

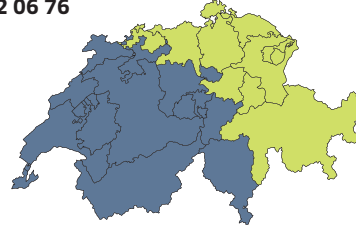
Veuillez noter que nos conditions générales de contrat actuelles s'appliquent aux commandes, sauf accord contraire par écrit. Nous mettons à votre disposition nos conditions générales de contrat actuellement en vigueur, à l'adresse www.jansen.com/avb pour téléchargement et pour votre information.

Contact

Tel. +41 79 772 06 76

AG, AI, AR, BL,
BS, GL, GR, SG,
SH, SZ, TG, ZH

FL



Fachspezialist «Alternative Verlegetechnik»
Spécialiste «Technologie de pose alternative»

Tel. +41 79 252 11 05, tiefbau@jansen.com

Verkaufsinendienst /
Vente interne

Tel. +41 71 763 93 30, tiefbau@jansen.com

**Weitere Preislisten finden Sie auf unserer
Homepage unter:**

[www.jansen.com/de/plastic-solutions-kunststoffsysteme/
downloadcenter/#/downloadart/preislisten](http://www.jansen.com/de/plastic-solutions-kunststoffsysteme/downloadcenter/#/downloadart/preislisten)



**Vous trouverez d'autres listes de prix sur
notre page d'accueil sous:**

[www.jansen.com/fr/plastic-solutions/
telechargements.html#/application/alimentation](http://www.jansen.com/fr/plastic-solutions/telechargements.html#/application/alimentation)



Inhaltsverzeichnis

Contenu

4

JANSEN nuovo PP-HM

Kanalisations- und Sickerrohre aus hochmodularem Polypropylen (PP-HM)

Jansen nuovo Formstücke

JANSEN nuovo PP-HM

Tuyaux de canalisation
Tuyaux de drainage en polypropylène haut module
Jansen nuovo pièces en form

10

JANSEN bianco PEHD

Kanalisations- und Sickerrohre aus Polyethylen (PE)
Jansen Formstücke in PE

JANSEN bianco PEHD

Tuyaux de canalisation
Tuyaux de drainage en polyéthylène (PE)
Jansen pièces en form en PE

25

Anschluss-Sattel / Übergänge

Connex, Fabekun
Zubehör
Combo / VPC-Rohrkupplung und Zubehör

Selle de raccordement / Adaptation

Connex, Fabekun
Accessoires
Manchon d'adaptation et accessoires

32

Spezialformteile

Pièces en form spéciale

33

Systemübergreifende Formteile

Pièces en form spéciale

35

Verbrauchsmaterial

Pièces en form spéciale

36

Jansen Mietgeräte

Outils de location Jansen

JANSEN nuovo PP-HM

Kanalisationsrohre und Formstücke aus hochmodularem Polypropylen

Q-plus Zertifizierung (VSA-Zulassungsempfehlung)

Richtlinie R 592 012, geprüft nach EN 1852

Farbe innen und aussen weiss

Tuyaux de canalisation et pièces en polypropylène haut module

Q-plus certification (Attestation d'homologation VSA)

Norme R 592 012, prouvé par EN 1852

Couleur blanc à l'intérieur et l'extérieur

Kanalisationsrohre

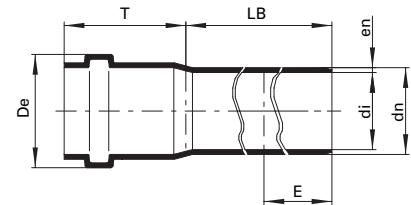
mit angeformter Steckmuffe und eingelegtem Dichtungsring

Baulänge 6 m

Tuyaux de canalisation

avec emboîtement, y compris joint d'étanchéité

Longueur utile 6 mètres



Art.-Nr. n° d'art.	SN CR	dn mm	en mm	di mm	T = E mm	De mm	LB m	VE UV	kg/m	CHF/m
3011817	8	110	3.8	102.4	83	128	6	36	1.241	10.30
3011818	8	125	4.3	116.4	87	152	6	32	1.600	13.20
3011819	8	160	5.5	149.0	95	197	6	18	2.599	21.30
3011820	8	200	6.9	186.2	126	231	6	10	4.048	33.30
3011821	8	250	8.6	232.8	158	291	6	8	6.300	51.80
3011822	8	315	10.8	293.4	192	360	6	6	9.936	81.50
3011823	8	400	13.7	372.6	246	456	6	3	15.980	134.40
4004838*	8	500	17.1	465.8	220	568.6	6	2	27.130	293.20

Grössere Dimensionen auf Anfrage

Dimensions plus grandes sur demande

* mit aufgeschweisster Steckmuffe

*avec manchon enfichable soudé

Zur Erleichterung Ihrer Divisierung haben wir für Sie einen Muster-Ausschreibungstext im NPK 237 D/05 zusammengestellt. Nutzen Sie die Gelegenheit, welche Sie unter jansen.com finden.

Pour la simplification votre devis nous vous avons une proposition d'un texte d'appel d'offres dans le NPK 237 D/05. Profitez de cette possibilité. Vous trouverez l'exemple dans: jansen.com.

Der Preis = mit Dichtung

Le prix = avec joint

VE = Verpackungseinheit
SN = Ringsteifigkeit (kN/m²)

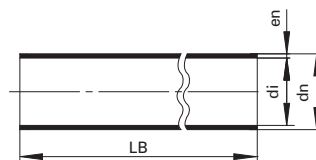
UV = Unité de vente
CR = Rigidité (kN/m²)

Kanalisationsrohre

Stangen beidseitig mit glatten Enden
Baulänge 6 m

Tuyaux de canalisation

Barres avec des bouts lisses
Longueur utile 6 mètres



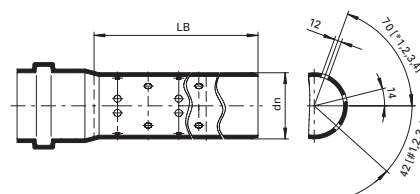
Art.-Nr. n° d'art.	SN CR	dn mm	en mm	di mm	LB m	VE Stk.	kg/Stk. kg/pcs	CHF/m
3015854	8	110	3.8	102.4	6	36	1.241	10.60
3015855	8	125	4.3	116.4	6	32	1.600	13.40
3015856	8	160	5.5	149.0	6	18	2.599	21.90
3015857	8	200	6.9	186.2	6	10	4.048	34.00
3015858	8	250	8.6	232.8	6	8	6.300	52.90
3015859	8	315	10.8	293.4	6	6	9.936	83.70
3015860	8	400	13.7	372.6	6	3	15.980	137.30

Sickerrohre aus hochmodularem Polypropylen

gelocht mit angeformter Steckmuffe
Q-plus Zertifizierung (VSA-Zulassungsempfehlung)
 Richtlinie R 592 012, geprüft nach EN 1852
 Farbe innen und aussen weiss
Baulänge 6 m

Tuyaux de drainage en polypropylène haut module

perforés avec manchon emboîtement
Q-plus certification (Attestation d'homologation VSA)
 Norme R 592 012, prouvé par EN 1852
 Couleur blanc à l'intérieur et l'extérieur
Longueur utile 6 mètre



Art.-Nr. n° d'art.	SN CR	dn mm	en mm	di mm	Löcher/m Trous/m	ø Loch ø Trous	cm²/m	VE UV	kg/m	CHF/m
3011885	8	110	3.8	102.4	15	12	17.0	36	1.241	10.60
3011886	8	125	4.3	116.4	15	12	17.0	32	1.600	13.40
3011887	8	160	5.5	149.0	20	12	22.6	18	2.599	22.00
3011888	8	200	6.9	186.2	25	12	28.3	10	4.048	34.50
3011889	8	250	8.6	232.8	25	12	28.3	8	6.300	53.60
3011890	8	315	10.8	293.4	30	12	33.9	6	9.936	84.70
3011891	8	400	13.7	372.6	30	12	33.9	3	15.980	140.10
	8	500	17.1	465.8	30	12	33.9	4	27.130	auf Anfrage sur demande

Zur Erleichterung Ihrer Divisierung haben wir für Sie einen Muster-Ausschreibungstext im NPK 237 D/05 zusammengestellt. Nutzen Sie die Gelegenheit, welche Sie unter jansen.com finden.

Pour la simplification votre devis nous vous avons une proposition d'un texte d'appel d'offres dans le NPK 237 D/05. Profitez de cette possibilité. Vous trouverez l'exemple dans: jansen.com.

cm²/m = Wassereintrittsfläche
 VE = Verpackungseinheit
 SN = Ringsteifigkeit (kN/m²)

cm²/m = Surface de passage d'eau
 UV = Unité de vente
 CR = Rigidité (kN/m²)

Formstücke (PP-HM)

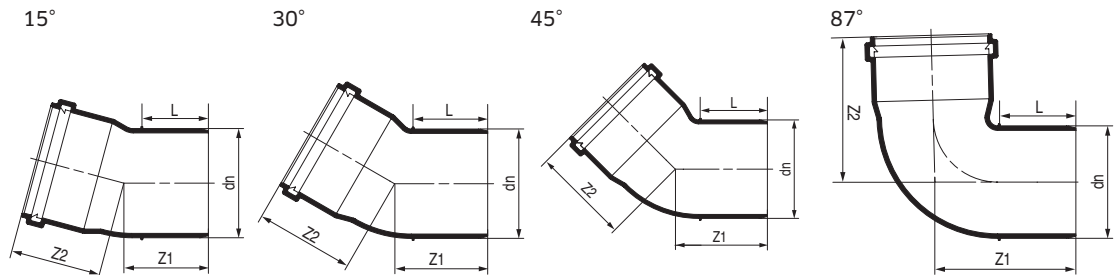
Pièces en form (PP-HM)

Bogen

aus PP-HM

Coudes

en PP-HM



Art.-Nr. n° d'art.	dn mm	Grad Degré	z1 mm	z2 mm	L mm	VE/UV Karton	VE/UV Palett	kg/Stk. kg/pcs	CHF/Stk. CHF/pcs
3015773	110	15°	85.1	94.6	74	72	288	0.265	4.90
3015777		30°	93.7	99.2	74	60	240	0.278	4.90
3015474		45°	103.0	128.4	74	58	232	0.302	4.90
3015475		87°	138.2	143.7	74	48	192	0.375	6.50
3015774	125	15°	94.0	101.0	82	50	200	0.368	6.80
3015476		30°	104.0	110.8	82	40	160	0.408	6.80
3015477		45°	114.5	121.4	82	40	160	0.433	6.80
3015478		87°	155.1	162.0	82	30	120	0.519	8.20
3015775	160	15°	113.2	122.2	98	24	96	0.700	10.90
3015480		30°	125.8	134.8	98	20	80	0.767	11.20
3015479		45°	139.3	148.3	98	16	64	0.843	11.20
3015481		87°	191.1	200.1	98	15	60	0.958	14.20
3015776	200	15°	136.6	146.8	117	10	40	1.056	25.80
3015482		30°	151.9	162.1	117	8	32	1.418	25.80
3015483		45°	168.4	178.6	117	8	32	1.570	25.80
3015484		87°	231.4	241.6	117	7	28	1.930	34.20
3028367	250	15°	171.0	183.0	144	1	18	2.430	69.60
3028368		30°	191.5	203.5	144	1	22	2.692	69.60
3028369		45°	213.0	225.0	144	1	16	2.960	69.60
3028370		88.5°	292.5	305.0	144	1	17	3.695	75.50
3028371	315	15°	204.0	220.0	171	1	12	4.593	123.90
3028372		30°	229.0	245.0	171	1	8	5.100	123.90
3028373		45°	256.0	272.0	171	1	8	5.650	123.90
3028374		88.5°	355.0	371.0	171	1	6	7.112	133.30
3016356	400	15°	306.0	374.0	280	1	1	11.876	295.00
3016361		30°	333.6	400.0	280	1	1	12.782	295.00
3016366		45°	447.0	465.0	280	1	1	17.412	460.20
3016371		87°	580.0	648.0	280	1	1	25.010	613.60
2008028	500	15°	395.0	450.0	340	1	1	33.000	578.20
2008029		30°	500.0	590.0	300	1	1	40.000	625.40
2008030		45°	420.0	710.0	300	1	1	30.500	873.20
2008031		88°	980.0	1180.0	340	1	1	47.000	1'121.00

Grössere Dimensionen auf Anfrage

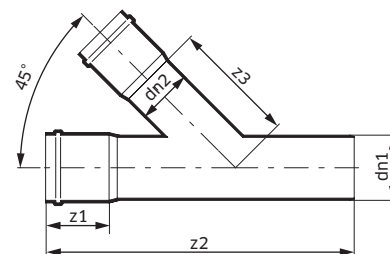
Dimensions plus grandes sur demande

Abzweiger 45°

aus PP-HM

Embranchements 45°

en PP-HM



Art.-Nr. n° d'art.	dn1 mm	dn2 mm	z1 mm	z2 mm	z3 mm	VE/UV Karton	VE/UV Palett	kg/Stk. kg/pcs	CHF/Stk. CHF/pcs
3015470	110	110	64	321	153.0	22	88	0.640	9.30
3015780	125	110	71	358	174.0	13	52	0.861	12.50
3015471	125	125	71	358	171.0	12	48	0.925	13.50
3015473	160	110	84	446	218.0	9	36	1.470	27.70
3015781	160	125	84	446	211.0	8	32	1.559	28.30
3015472	160	160	84	446	218.0	8	32	1.814	28.90
3015782	200	110	100	544	265.0	5	20	2.690	49.10
3015783	200	125	100	544	257.0	5	20	2.685	49.10
3015784	200	160	100	544	278.0	4	16	3.020	51.60
3015551	200	200	100	544	277.0	4	16	3.395	55.20
3028358	250	160	123	676	308.0	1	8	5.120	112.10
3028359	250	200	123	676	333.0	1	10	5.500	112.10
3028360	250	250	123	676	344.0	1	5	6.433	123.90
3028362	315	160	146	832	352.0	1	5	9.205	200.60
3028363	315	200	146	832	379.0	1	5	9.750	200.60
3028364	315	250	146	832	412.0	1	4	10.600	200.60
3028361	315	315	146	832	435.0	1	4	12.239	228.90
3016384	400	160	218	1218	463.0	1	1	22.398	354.00
3016385	400	200	218	1218	433.0	1	1	23.237	389.40
3016386	400	250	218	1218	479.0	1	1	25.103	460.20
3016387	400	315	218	1218	490.0	1	1	27.990	578.20
3016388	400	400	218	1218	533.0	1	1	33.968	731.60
4001483	500	160	220	1220	534.0	1	1	39.350	778.80
4001485	500	200	220	1220	554.0	1	1	39.955	802.40
4001486	500	250	220	1220	579.0	1	1	41.345	967.60
4001487	500	315	220	1220	611.0	1	1	43.676	1'014.80
4001488	500	400	220	1220	654.0	1	1	49.124	1'168.20

Grössere Dimensionen auf Anfrage

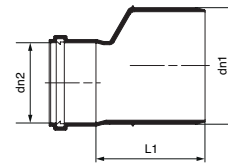
Dimensions plus grandes sur demande

Reduktionen

aus PP-HM

Réductions

en PP-HM



Art.-Nr. n° d'art.	dn1 mm	dn2 mm	L1 mm	VE/UV Karton	VE/UV Palett	kg/Stk. kg/pcs	CHF/Stk. CHF/pcs
3015485	125	110	114	54	216	0.326	9.80
3015486	160	110	150	48	192	0.366	14.80
3015487	160	125	144	32	128	0.546	14.80
3015786	200	110	190	21	84	0.900	22.40
3015785	200	125	184	20	80	0.910	22.40
3015552	200	160	170	18	72	1.012	22.40
3028375	250	200	214	6	24	1.875	64.90
3028377	315	250	263	1	16	4.000	233.60
3016401	400	315	276	1	1	9.374	365.80
3051416	500	400	580	1	1	24.570	1'168.20

Grössere Dimensionen auf Anfrage

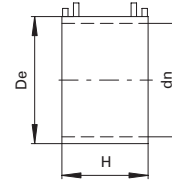
Dimensions plus grandes sur demande

Elektroschweissmuffen

für PP-Kanalrohre

Manchons électriques

pour tuyaux de canalisation en PP



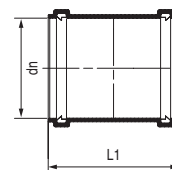
Art.-Nr. n° d'art.	dn mm	De mm	H mm	kg/Stk. kg/pcs	CHF/Stk. CHF/pcs
3023242	110	134	155	0.600	72.00
3023243	125	154	164	1.100	88.50
3019332	160	200	197	1.800	190.00
3023240	200	240	202	2.530	302.10
3023241	250	280	220	3.500	565.20
	315	355	220	4.650	1'034.90
	400	450	290	11.040	1'911.60

Überschiebemuffen

aus PP-HM

Manchons coulissants

en PP-HM



Art.-Nr. n° d'art.	dn mm	L mm	VE/UV Karton	VE/UV Palett	kg/Stk. kg/pcs	CHF/Stk. CHF/pcs
3015467	110	144	75	300	0.220	4.30
3015469	125	160	40	160	0.324	5.90
3015778	160	192	24	96	0.598	10.40
3016115	200	230	14	56	1.100	19.80
3028378	250	282	1	33	2.069	64.90
3028379	315	336	1	18	3.877	105.00
3036990	400	382	1	25	5.400	194.70
2007850	500	452	1	16	18.830	318.60

Grössere Dimensionen auf Anfrage

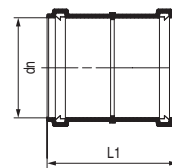
Dimensions plus grandes sur demande

Doppelmuffen

aus PP-HM

Manchons doubles

en PP-HM



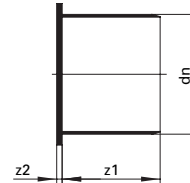
Art.-Nr. n° d'art.	dn mm	L mm	VE/UV Karton	VE/UV Palett	kg/Stk. kg/pcs	CHF/Stk. CHF/pcs
3015549	110	144	75	300	0.225	4.30
3015550	125	160	40	160	0.324	5.90
3015779	160	192	24	96	0.629	10.40
3016116	200	230	14	56	1.115	19.80
3028365	250	282	1	33	2.190	64.90
3028366	315	336	1	18	3.945	105.00
3016348	400	538	1	1	9.729	194.70

Grössere Dimensionen auf Anfrage

Dimensions plus grandes sur demande

Muffendeckel

Bouchons pour manchons



Art.-Nr. n° d'art.	dn mm	z1 mm	z2 mm	kg/Stk. kg/pcs	CHF/Stk. CHF/pcs
2001411	110	89	5	0.193	23.00
2001413	125	95	5	0.264	24.00
2001412	160	112	5	0.431	25.00
2001414	200	124	5	0.617	31.00
2002267	250	120	6	1.367	40.00
2002268	315	143	8	2.224	57.00
2002269	355	159	8	2.974	70.00
2002270	400	168	8	3.921	77.00

JANSEN bianco PEHD

Kanalisationsrohre und Formstücke aus Polyethylen mit Dilatationsmuffe

mit angeformter Steckmuffe und eingelegetem Dichtungsring

Q-plus Zertifizierung Nr. 11016 (VSA-Zulassungsempfehlung)

Richtlinie R 592 012

Farbe schwarz, innen hellgrau

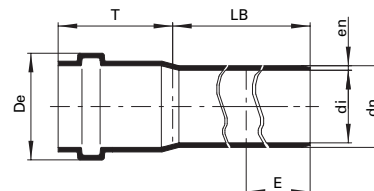
Tuyaux de canalisation et pièces en polyéthylène avec manchon de dilatation

avec emboîtement, y compris joint d'étanchéité

Q-plus certification no 11016 (Attestation d'homologation VSA)

Norme R 592 012

Couleur noire, gris clair à l'intérieur



Art.-Nr. n° d'art.	SN CR	dn mm	en mm	di mm	T = E mm	De mm	A mm	VE UV	kg/m	CHF/m
Serie 12.5/SDR 26, Baulänge 6 m / Longueur utile 6 mètres										
2008817	4	110	4.2	101.6	168	138	130	36	1.437	11.30
2008818	4	125	4.8	115.4	178	154	140	32	1.848	14.60
2008819	4	160	6.2	147.6	207	199	155	18	3.052	24.20
3013053	4	200	7.7	184.6	220	239	155	10	4.706	37.30
3013661	4	250	9.6	230.8	208	300	135	8	7.318	63.30
3013665	4	315	12.1	290.8	241	362	156	6	11.617	99.90
3004200	4	355	13.6	327.8	262	409	162	6	14.672	128.30
3013668	4	400	15.3	369.4	276	458	166	3	18.600	162.80
Serie 16/SDR 33, Baulänge 6 m / Longueur utile 6 mètres										
2008413	2	200	6.2	187.6	220	239	155	10	3.846	30.80
2006161	2	250	7.7	234.6	208	300	135	8	5.930	53.10
2008820	2	315	9.7	295.6	241	359	156	6	9.385	81.80
2008821	2	355	10.9	333.2	262	405	162	6	11.862	105.40
2008822	2	400	12.3	375.4	276	453	166	3	15.100	133.20

Zur Erleichterung Ihrer Divisierung haben wir für Sie einen Muster-Ausschreibungstext im NPK 237 D/05 zusammengestellt. Nutzen Sie die Gelegenheit, welche Sie unter jansen.com finden.

Der Preis = mit Dichtung

VE = Verpackungseinheit
SN = Ringsteifigkeit (kN/m²)

Pour la simplification votre devis nous vous avons une proposition d'un texte d'appel d'offres dans le NPK 237 D/05. Profitez de cette possibilité. Vous trouverez l'exemple dans: jansen.com.

Le prix = avec joint

UV = Unité de vente
CR = Rigidité (kN/m²)

Kanalisationsrohre und Formstücke aus Polyethylen mit Dilatationsmuffe

mit angeformter Steckmuffe und eingelegtem Dichtungsring

Q-plus Zertifizierung Nr. 11016 (VSA-Zulassungsempfehlung)

Richtlinie R 592 012

Farbe schwarz, innen hellgrau

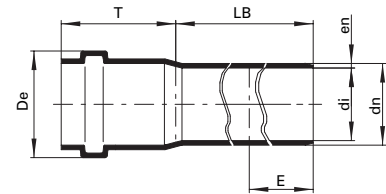
Tuyaux de canalisation et pièces en polyéthylène avec manchon de dilatation

avec emboîtement, y compris joint d'étanchéité

Q-plus certification no 11016 (Attestation d'homologation VSA)

Norme R 592 012

Couleur noire, gris clair à l'intérieur



Art.-Nr. n° d'art.	SN CR	dn mm	en mm	di mm	T = E mm	De mm	A mm	VE UV	kg/m	CHF/m
Serie 12.5/SDR 26, Baulänge 10 m / Longueur utile 10 mètres										
2002086	4	110	4.2	101.6	168	138	130	36	1.437	10.80
2002087	4	125	4.8	115.4	178	154	140	32	1.848	13.90
2000408	4	160	6.2	147.6	207	199	155	18	3.052	23.10
2000407	4	200	7.7	184.6	220	239	155	10	4.706	35.50
2002089	4	250	9.6	230.8	208	300	135	8	7.318	60.20
2005877	4	315	12.1	290.8	241	362	156	6	11.617	94.90
2005879	4	355	13.6	327.8	262	409	162	6	14.672	122.00
2002779	4	400	15.3	369.4	276	458	166	3	18.600	154.70
Serie 16/SDR 33, Baulänge 10 m / Longueur utile 10 mètres										
2000391	2	200	6.2	187.6	220	239	155	10	3.846	29.30
2000394	2	250	7.7	234.6	208	300	135	8	5.930	50.50
2000403	2	315	9.7	295.6	241	359	156	6	9.385	77.70
2000406	2	355	10.9	333.2	262	405	162	6	11.862	100.10
2000405	2	400	12.3	375.4	276	453	166	3	15.100	126.70

Zur Erleichterung Ihrer Divisierung haben wir für Sie einen Muster-Ausschreibungstext im NPK 237 D/05 zusammengestellt. Nutzen Sie die Gelegenheit, welche Sie unter jansen.com finden.

Der Preis = mit Dichtung

VE = Verpackungseinheit
SN = Ringsteifigkeit (kN/m²)

Pour la simplification votre devis nous vous avons une proposition d'un texte d'appel d'offres dans le NPK 237 D/05. Profitez de cette possibilité. Vous trouverez l'exemple dans: jansen.com.

Le prix = avec joint

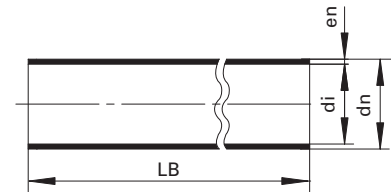
UV = Unité de vente
CR = Rigidité (kN/m²)

Kanalisationsrohre

aus Polyethylen, Stangen beidseitig mit glatten Enden
innen hellgrau

Tuyaux de canalisation

en polyéthylène, barres avec des bouts lisses
gris clair à l'intérieur



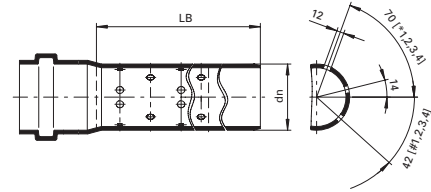
Art.-Nr. n° d'art.	SN CR	dn mm	en mm	di mm	VE UV	kg/m	CHF/m
Serie 12.5/SDR 26, Baulänge 6 m / longueur utile 6 mètres							
2008823	4	110	4.2	101.6	36	1.437	10.20
2008824	4	125	4.8	115.4	32	1.848	13.10
2008825	4	160	6.2	147.6	18	3.052	21.50
	4	200	7.7	184.6	10	4.706	32.70
	4	250	9.6	230.8	8	7.318	52.90
	4	315	12.1	290.8	6	11.617	83.60
	4	355	13.6	327.8	6	14.672	105.20
	4	400	15.3	369.4	3	18.600	134.00
Serie 16/SDR 33, Baulänge 6 m / longueur utile 6 mètres							
2008826	2	200	6.2	187.6	10	3.846	26.80
2008827	2	250	7.7	234.6	8	5.930	42.80
2008828	2	315	9.7	295.6	6	9.385	67.90
	2	355	10.9	333.2	6	11.862	85.00
2008830	2	400	12.3	375.4	3	15.100	108.90
Serie 12.5/SDR 26, Baulänge 10 m / longueur utile 10 mètres							
2000424	4	110	4.2	101.6	36	1.437	10.20
2000426	4	125	4.8	115.4	32	1.848	13.10
2000423	4	160	6.2	147.6	18	3.052	21.50
2000425	4	200	7.7	184.6	10	4.706	32.70
	4	250	9.6	230.8	8	7.318	52.90
3030423	4	315	12.1	290.8	6	11.617	83.60
3014705	4	355	13.6	327.8	6	14.672	105.20
	4	400	15.3	369.4	3	18.600	134.00
Serie 16/SDR 33, Baulänge 10 m / longueur utile 10 mètres							
2000419	2	200	6.2	187.6	10	3.846	26.80
2000417	2	250	7.7	234.6	8	5.930	42.80
2000421	2	315	9.7	295.6	6	9.385	67.90
2000422	2	355	10.9	333.2	6	11.862	85.00
2000420	2	400	12.3	375.4	3	15.100	108.90

Sickerrohre aus Polyethylen

gelocht mit angeformter Dilationsmuffe
Farbe schwarz, innen hellgrau

Tuyaux de drainage en polyéthylène

perforés avec manchon à dilatation
Couleur noire, gris clair à l'intérieur



Art.-Nr. n° d'art.	SN CR	dn mm	di mm	Löcher/m Trous/m	ø Loch ø Trous	cm ² /m	VE UV	kg/m	CHF/m
Serie 12.5/SDR 26, Baulänge 6 m / longueur utile 6 mètres									
2010712	4	110	101.6	15	12	17.0	36	1.437	8.70
3040965	4	125	115.4	15	12	17.0	32	1.848	11.30
2010341	4	160	147.6	20	12	22.6	18	3.052	18.80
3013055	4	200	184.6	25	12	28.3	10	4.706	36.00
3022750	4	250	230.8	25	12	28.3	8	7.318	61.40
3038500	4	315	290.8	30	12	33.9	6	11.588	98.30
	4	355	327.8	30	12	33.9	6	14.672	126.70
	4	400	369.4	30	12	33.9	3	18.600	160.10
Serie 16/SDR 33, Baulänge 6 m / longueur utile 6 mètres									
2008834	2	200	187.6	25	12	28.3	10	3.846	23.70
2008835	2	250	234.6	25	12	28.3	8	5.930	39.30
2008836	2	315	295.6	30	12	33.9	6	9.385	62.10
2008837	2	355	333.2	30	12	33.9	6	11.862	104.20
2008809	2	400	375.4	30	12	33.9	3	15.100	133.20
Serie 12.5/SDR 26, Baulänge 10 m / longueur utile 10 mètres									
2010338	4	110	101.6	15	12	17.0	36	1.437	8.40
2010340	4	125	115.4	15	12	17.0	32	1.848	10.90
2010342	4	160	147.6	20	12	22.6	18	3.052	17.90
3010918	4	200	184.6	25	12	28.3	10	4.706	34.20
3010919	4	250	230.8	25	12	28.3	8	7.318	58.40
3010920	4	315	290.8	30	12	33.9	6	11.588	93.30
	4	355	327.8	30	12	33.9	6	14.672	120.30
3010921	4	400	369.4	30	12	33.9	3	18.600	151.80
Serie 16/SDR 33, Baulänge 10 m / longueur utile 10 mètres									
2002636	2	200	187.6	25	12	28.3	10	3.846	22.80
2005659	2	250	234.6	25	12	28.3	8	5.930	37.50
2005841	2	315	295.6	30	12	33.9	6	9.385	59.30
2006831	2	355	333.2	30	12	33.9	6	11.862	100.10
2006205	2	400	375.4	30	12	33.9	3	15.100	127.80

cm²/m = Wassereintrittsfläche
VE = Verpackungseinheit
SN = Ringsteifigkeit (kN/m²)

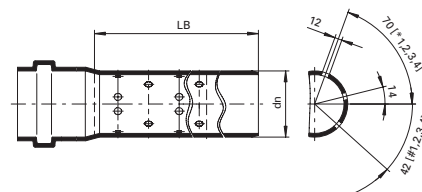
cm²/m = Surface de passage d'eau
UV = Unité de vente
CR = Rigidité (kN/m²)

Sickerrohre aus Polyethylen

gelocht mit angeformter Dilationsmuffe
Q-plus Zertifizierung Nr. 11016
 Richtlinie R 592 012
 Farbe schwarz, innen hellgrau

Tuyaux de drainage en polyéthylène

perforés avec manchon à dilatation
Q-plus certification no 11016
 Norme R 592 012
 Couleur noire, gris clair à l'intérieur



Art.-Nr. n° d'art.	SN CR	dn mm	di mm	Löcher/m Trous/m	ø Loch ø Trous	cm²/m	VE UV	kg/m	CHF/m
Serie 12.5/SDR 26, Baulänge 6 m / longueur utile 6 mètres									
3029292	4	200	184.6	25	12	28.3	10	4.706	37.30
3017838	4	250	230.8	25	12	28.3	8	7.318	63.30
	4	315	290.8	30	12	33.9	6	11.588	99.90
	4	355	327.8	30	12	33.9	6	14.672	128.30
	4	400	369.4	30	12	33.9	3	18.600	162.80
Serie 16/SDR 33, Baulänge 6 m / longueur utile 6 mètres									
3017030	2	200	187.6	25	12	28.3	10	3.846	30.80
3017032	2	250	234.6	25	12	28.3	8	5.930	53.10
3017034	2	315	295.6	30	12	33.9	6	9.385	81.80
3018003	2	355	333.2	30	12	33.9	6	11.862	105.40
3022344	2	400	375.4	30	12	33.9	3	15.100	135.50
Serie 12.5/SDR 26, Baulänge 10 m / longueur utile 10 mètres									
3033470	4	200	184.6	25	12	28.3	10	4.706	35.50
3024216	4	250	230.8	25	12	28.3	8	7.318	60.20
3038781	4	315	290.8	30	12	33.9	6	11.588	94.90
	4	355	327.8	30	12	33.9	6	14.672	122.00
	4	400	369.4	30	12	33.9	3	18.600	154.70
Serie 16/SDR 33, Baulänge 10 m / longueur utile 10 mètres									
3017031	2	200	187.6	25	12	28.3	10	3.846	29.30
3017033	2	250	234.6	25	12	28.3	8	5.930	50.50
3017035	2	315	295.6	30	12	33.9	6	9.385	77.70
3029766	2	355	333.2	30	12	33.9	6	11.862	100.10
	2	400	375.4	30	12	33.9	3	15.100	126.40

cm²/m = Wassereintrittsfläche
 VE = Verpackungseinheit
 SN = Ringsteifigkeit (kN/m²)

cm²/m = Surface de passage d'eau
 UV = Unité de vente
 CR = Rigidité (kN/m²)

Spezielles

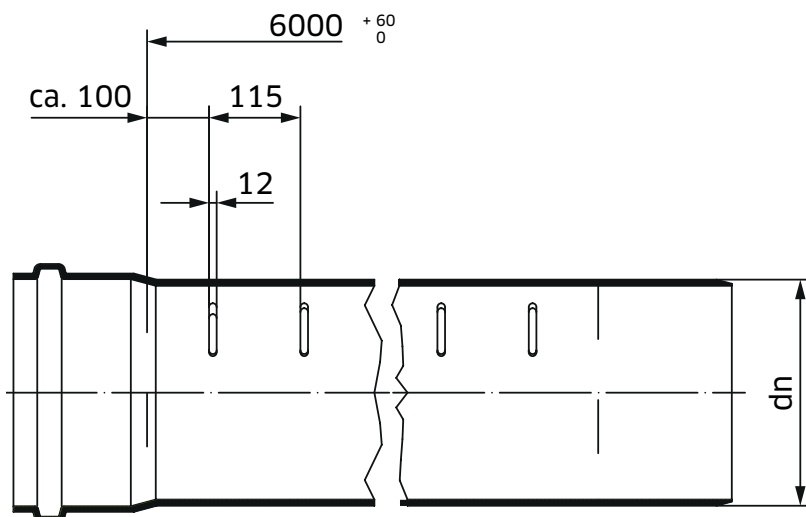
Versickerungsröhre aus PP-HM, PEHD und PE 100RC

Wir bieten Ihnen auf Anfrage Versickerungsröhre in den Ausführungen

- gelocht oder geschlitzt
- dn 110 bis 400 mm
- von 0° bis 360° Umfang bearbeitet

Die Preise und die Wassereintrittsflächen sind je nach Ausführung verschieden. Exakte Angaben entnehmen Sie bitte der jeweiligen Offerte.

Beispiel:



Spezielles

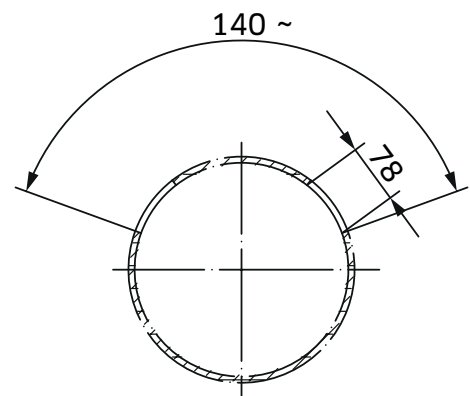
Tuyaux d'infiltration en PP-HM, PEHD et PE 100RC

Nous pouvons offrir les tuyaux d'infiltration sur demande:

- perforé ou à fentes
- dn 110 à 400 mm
- de 0° à 360° (de la circonférence)

Les prix ainsi que la surface de passage d'eau sont dépendant du modèle. Les données détaillées sont figurés dans l'offre correspondante.

Exemple:



Massgefertigte Formteile und Röhre (Vorfabrikation)

Bei PE Röhren sind Konfektionen und Vorfertigungen nach Mass möglich

Pièces moulées et tuyaux sur mesure (préfabrication)

Les tuyaux PE sont composés et préfabriqués sur mesure possible

Formstücke (PE)

Pièces en form (PE)

Bogen

aus PE, gespritzte Ausführung
für Rohrlängen bis 6 Meter

Coudes

en PE, exécution injectée
pour tuyaux d'une longueur jusqu'à
6 mètre



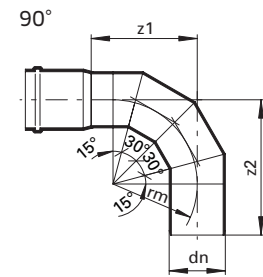
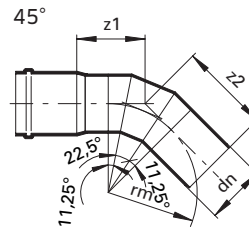
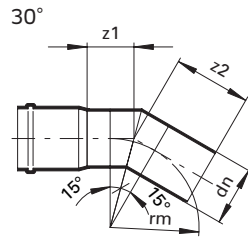
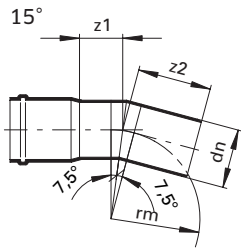
Art.-Nr. n° d'art.	dn mm	Grad Degré	VE UV	kg/Stk. kg/pcs	CHF/Stk. CHF/pcs
2010004	110	15°	37	0.570	14.70
2009396		30°	18	0.425	14.70
2009413		45°	17	0.469	14.70
2009414		88.5°	14	0.555	17.00
2010005	125	15°	30	0.820	17.00
2009415		30°	12	0.594	17.00
2009416		45°	11	0.650	17.00
2009417		88.5°	12	0.720	19.20
2010006	160	15°	12	1.400	27.10
2009418		30°	6	1.100	27.10
2009419		45°	6	1.194	27.10
2009420		88.5°	1	1.424	31.60
2010007	200	15°	8	1.970	44.10
2010008		30°	8	1.690	44.10
2010009		45°	6	1.800	44.10
2010010		88.5°	6	2.185	58.80

Bogen

aus PE, segmentierte Ausführung

Coudes

en PE, exécution segmentée



Art.-Nr. n° d'art.	dn mm	Grad Degré	z1 mm	z2 mm	rm mm	kg/Stk. kg/pcs	CHF/Stk. CHF/pcs
2001350	250	15°	117	240	375	3.719	135.60
2001353		30°	134	257	375	4.019	135.60
2001349		45°	206	329	375	4.606	169.50
2001357		90°	500	633	500	8.038	203.40
2001355	315	15°	221	311	472	6.797	203.40
2001352		30°	242	332	472	6.984	203.40
2001354		45°	355	423	472	8.670	288.20
2001360		90°	646	731	630	15.601	333.40
2001366	355	15°	244	336	532	8.287	248.60
2001367		30°	268	360	532	8.643	248.60
2002826		45°	396	463	532	11.247	395.50
2002827		90°	787	879	710	19.600	508.50
2001365	400	15°	227	322	600	10.700	305.10
2001362		30°	264	349	600	11.755	305.10
2001363		45°	346	471	600	14.920	508.50
2001368		90°	849	965	800	27.700	621.50

Abzweiger 45°

aus PE, gespritzte Ausführung
für Rohrlängen bis 6 Meter

Embranchements 45°

en PE, exécution injectée pour tuyaux
d'une longueur jusqu'à 6 mètre



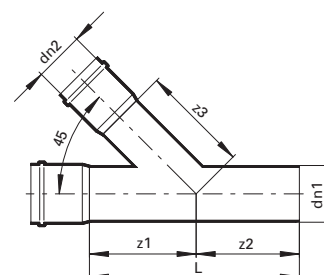
Art.-Nr. n° d'art.	dn1 mm	dn2 mm	VE UV	kg/Stk. kg/pcs	CHF/Stk. CHF/pcs
2009421	110	110	8	0.889	21.50
2010092	125	110	12	1.195	31.60
2009422	125	125	4	1.259	28.30
2009423	160	110	6	1.653	46.30
2010019	160	125	6	2.170	52.00
2009424	160	160	1	2.265	46.30
2010011	200	110	4	2.755	82.50
2010012	200	125	4	2.880	82.50
2010013	200	160	4	3.320	82.50
2010014	200	200	4	3.280	82.50

Abzweiger 45°

aus PE, segmentierte Ausführung

Embranchements 45°

en PE, exécution segmentée



Embranchements 45°

en PE, exécution segmentée

Art.-Nr. n° d'art.	dn1 mm	dn2 mm	z1 mm	z2 mm	z3 mm	L mm	kg/Stk. kg/pcs	CHF/Stk. CHF/pcs
2001386	250	110	313	178	292	491	6.400	322.10
2001380	250	125	304	189	299	493	6.800	322.10
2001371	250	160	298	213	317	511	7.500	322.10
2001382	250	200	327	242	337	569	8.700	327.70
2003817	250	250	362	286	362	648	13.500	372.90
2003680	315	125	306	186	345	492	11.700	418.10
2001375	315	160	330	211	363	541	11.800	418.10
2001384	315	200	359	239	383	598	13.100	463.30
2003282	315	250	394	275	408	669	19.000	553.70
2002421	315	315	440	340	440	780	22.500	666.70
2001383	355	160	490	226	531	716	16.300	610.20
2001387	355	200	519	254	551	773	17.900	644.10
2006836	355	355	489	364	489	853	22.500	960.50
2001385	400	160	513	228	563	741	23.200	655.40
2001388	400	200	542	257	583	799	25.100	689.30
2008812	400	315	623	337	640	960	29.000	779.70
2006837	400	400	543	398	543	941	31.000	1'107.40

Reduktion

aus PE, gespritzte Ausführung
für Rohrlängen bis 6 Meter

Réduction

en PE, exécution injectée pour tuyaux
d'une longueur jusqu'à 6 mètre



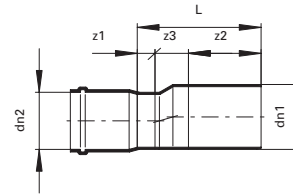
Art.-Nr. n° d'art.	dn1 mm	dn2 mm	VE UV	kg/Stk. kg/pcs	CHF/Stk. CHF/pcs
2009433	125	110	17	0.470	17.00
2009434	160	110	9	0.761	26.00
2009435	160	125	9	0.761	26.00
2010015	200	110	12	1.270	38.40
2010016	200	125	12	1.330	38.40
2010017	200	160	12	1.405	38.40

Reduktionen

aus PE, segmentierte Ausführung

Réductions

en PE, exécution segmentée



Art.-Nr. n° d'art.	dn1 mm	dn2 mm	z1 mm	z2 mm	z3 mm	L mm	kg/Stk. kg/pcs	CHF/Stk. CHF/pcs
2001408	250	200	30	223	120	373	3.800	271.20
2001409	315	250	30	240	150	420	6.500	418.10
2001410	355	315	100	270	80	450	8.700	508.50
2003853	400	355	100	295	80	475	12.800	971.80

Überschiebemuffen

aus PE, gespritzte Ausführung
für Rohrlängen bis 6 Meter

Manchons coulissants

en PE, exécution injectée
pour tuyaux d'une longueur jusqu'à
6 mètre



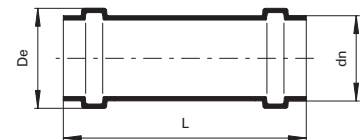
Art.-Nr. n° d'art.	dn mm	Länge mm	VE UV	kg/Stk. kg/pcs	CHF/Stk. CHF/pcs
2009429	110	235	42	0.603	12.40
2009430	125	242	31	0.816	15.80
2009431	160	268	19	1.455	26.00
2009432	200	286	7	2.160	40.70

Überschiebemuffen

aus PE

Manchons coulissants

en PE



Art.-Nr. n° d'art.	dn mm	L mm	De mm	kg/Stk. kg/pcs	CHF/Stk. CHF/pcs
2010919	250	385	300.4	2.787	81.40
3002362	315	437	356.3	4.730	144.60
3002371	355	490	400.6	6.512	237.30
3016420	400	536	449.2	7.512	259.90

Doppelmuffen

aus PE, gespritzte Ausführung
für Rohrlängen bis 6 Meter

Manchons doubles

en PE, exécution injectée
pour tuyaux d'une longueur jusqu'à
6 mètre



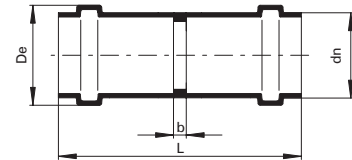
Art.-Nr. n° d'art.	dn mm	Länge mm	VE UV	kg/Stk. kg/pcs	CHF/Stk. CHF/pcs
2009425	110	235	42	0.605	12.40
2009426	125	242	31	0.836	15.80
2009427	160	268	19	1.473	26.00
2009428	200	286	7	2.160	40.70

Doppelmuffen

aus PE

Manchons doubles

en PE



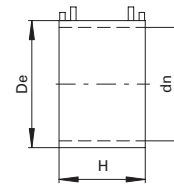
Art.-Nr. n° d'art.	dn mm	L mm	De mm	b mm	kg/Stk. kg/pcs	CHF/Stk. CHF/pcs
2001401	250	405	300.4	20	4.033	81.40
2001402	315	457	356.3	20	7.060	144.60
2001403	355	510	400.6	20	9.596	237.30
3018910	400	556	449.2	20	13.818	259.90

Elektroschweissmuffe

für PE-Kanalrohre

Manchons électriques

pour tuyaux de canalisation en PE



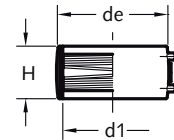
Art.-Nr. n° d'art.	Fabrikat Type	dn mm	H mm	De mm	kg/Stk. kg/pcs	CHF/Stk. CHF/pcs
2004219	Geberit	110	60	125	0.167	11.90
2004220		125	60	142	0.219	14.40
2004221		160	60	178	0.260	20.30
2004222		200	150	224	1.250	169.50
2004223		250	150	275	1.811	220.40
2004224		315	150	343	2.552	356.00
2009847	Friafit	355	220	400	6.100	497.20
2009848	Friafit	400	220	450	7.850	632.80

* Weitere Anschlussmöglichkeiten z.B. Connex, Fabekun, siehe «Jansen Formteile».

* Plusieurs accessoires p.e. Connex, Fabekun, voir «Jansen Formteile».

Elektro-Schweissmuffen WAVIDUO

Manchons électriques WAVIDUO



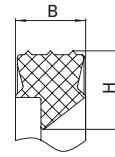
Art.-Nr. n° d'art.	d1 ø mm	de mm	H mm	VE UV	kg/Stk. kg/pcs	CHF/Stk. CHF/pcs
3027241	40	54	52	20	0.040	4.92
3027242	50	64	52	20	0.050	5.04
3026860	56	70	52	20	0.050	5.17
3026856	63	77	52	20	0.063	5.54
3026859	75	90	52	20	0.070	5.78
3026862	90	104	54	20	0.090	5.64
3026863	110	124	64	20	0.130	7.01
3026864	125	143	64	10	0.190	9.47
3026865	160	180	63	24	0.400	14.15
3027243	200	244	208	4	1.722	97.17
3027244	250	304	244	2	4.600	124.23
3027245	315	382	268	1	7.930	191.88

Lippendichtungen

für JANSEN nuovo und JANSEN bianco

Jointts à lèvres

pour JANSEN nuovo et JANSEN bianco



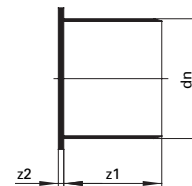
Art.-Nr. n° d'art.	dn mm	Typ mm	B mm	H mm	kg/Stk. kg/pcs	CHF/Stk. CHF/pcs
3012616	110	SX	11.0	12.3	0.037	1.70
3012617	125	SX	11.0	12.5	0.041	2.00
3012618	160	SX	14.0	17.0	0.095	2.30
3012619	200	SX2	14.8	13.6	0.175	5.20
3012620	250	SX2	19.2	17.2	0.307	11.50
3012626	315	SX2	21.5	19.8	0.300	17.30
3012627	355	SX2	24.1	24.4	0.460	20.70
3012628	400	SX2	24.1	24.4	0.520	23.00

Muffendeckel

aus PE

Bouchons pour manchons

en PE



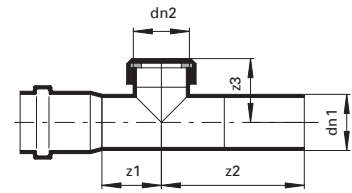
Art.-Nr. n° d'art.	dn mm	z1 mm	z2 mm	kg/Stk. kg/pcs	CHF/Stk. CHF/pcs
2001411	110	89	5	0.193	23.00
2001413	125	95	5	0.264	24.00
2001412	160	112	5	0.431	25.00
2001414	200	124	5	0.617	31.00
2002267	250	120	6	1.367	40.00
2002268	315	143	8	2.224	57.00
2002269	355	159	8	2.974	70.00
2002270	400	168	8	3.921	77.00

Putzöffnungen

aus PEHD, mit rundem Schraubverschluss

Ouvertures de nettoyage

en PEHD, avec capuchon rond



Art.-Nr. n° d'art.	dn1 mm	dn2 mm	z1 mm	z2 mm	z3 mm	kg/Stk. kg/pcs	CHF/Stk. CHF/pcs
2001417	110	110	110	238	125	0.750	128.80
2001415	125	110	110	248	125	0.750	137.90
3001775	160	110	120	277	160	1.900	210.20
2003445	200	110	130	290	165	3.200	255.40

Anschluss-Sattell

Selle de raccordement

**Connex-Anschluss-Sattell
90°
aus PVC mit Kugelgelenk
0° - 11°**

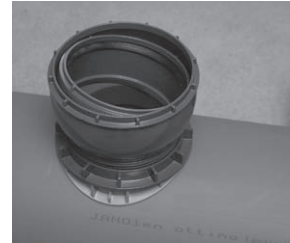
**Q-plus Zertifizierung Nr. 19019
(VSA-Zulassungsempfehlung)**

für den nachträglichen Anschluss an
Hauptleitungen aus Kunststoff
(z.B. JANSEN nuovo und bianco)
mit Kugelgelenk, schwenkbar bis 11°
Farbe grau

**Selle de raccordement
Connex 90°
en PVC avec joint à rotule
0° - 11°**

**Q-plus certification no 19019
(Attestation d'homologation VSA)**

pour raccordement ultérieur aux tuyaux
en matière plastique
(p.ex. JANSEN nuovo et bianco)
avec joint à rotule, rabattable à 11°
Couleur gris



Art.-Nr. n° d'art.	Hauptleitung Tuyau principal dn1 mm	Wandstärke épaisseur max. mm	Anschluss Raccord dn2 mm	Bohrung Perçage mm	kg/Stk. kg/pcs	CHF/Stk. CHF/pcs
2010298	200	15	160	162 +/-1	1.800	203.40
2010217	250	15	160	162 +/-1	1.800	203.40
2010219	315	15	160	162 +/-1	1.800	203.40
2010220	400	32	160	200 +/-1	2.400	209.10
2010221	500	32	160	200 +/-1	2.300	209.10
2010222	630	32	160	200 +/-1	2.200	209.10
2010233	700 - 800	32	160	200 +/-1	2.300	248.60
2010234	900 - 1500	32	160	200 +/-1	2.200	248.60
2010223	250	32	200	200 +/-1	3.100	271.20
2010224	315	32	200	200 +/-1	3.000	271.20
2010225	400	32	200	200 +/-1	2.900	271.20
2010226	500	32	200	200 +/-1	2.900	271.20
2010227	630	32	200	200 +/-1	2.900	271.20
2010229	700 - 800	32	200	200 +/-1	2.900	271.20
2010232	900 - 1500	32	200	200 +/-1	2.900	271.20

NPK 237 D/05
Pos. 455.531 ff Anschluss an PE-Rohre
Pos. 464.331 ff Anschluss an PVC-U-Rohre
Pos. 474.531 ff Anschluss an PP-Rohre

NPK 237 D/05
Pos. 455.531 ff Raccord aux tuyaux en PE
Pos. 464.331 ff Raccord aux tuyaux en PVC-U
Pos. 474.531 ff Raccord aux tuyaux en PP

**Fabekun-Anschluss-Sattel
90°
aus PVC mit Kugelgelenk
0° - 13°**

**Q-plus Zertifizierung Nr. 19014
(VSA-Zulassungsempfehlung)**

für den nachträglichen Anschluss an
Hauptleitungen aus Beton, Faserzement
oder Steinzeug

mit schwenkbarem Kugelgelenk bis 13°

Farbe orange

**Selle de raccordement
Fabekun 90°
en PVC avec joint à rotule
0° - 13°**

**Q-plus certification no 19014
(Attestation d'homologation VSA)**

pour raccordement ultérieur aux tuyaux
principaux en béton, en CF ou en grès

avec joint à rotule, rabattable à 13°

Couleur orange



Art.-Nr. n° d'art.	Hauptleitung Tuyau principal dn1 mm	Wandstärke épaisseur min / max. mm		Anschluss Raccord dn2 mm	Bohrung Perçage mm	kg/Stk. kg/pcs	CHF/Stk. CHF/pcs
2011062	250	30	105	160	200 +/-1	3.500	203.40
2009483	300	30	85	160	200 +/-1	2.700	203.40
2009484	400	30	115	160	200 +/-1	2.800	203.40
2009485	500 - 600	30	125	160	200 +/-1	2.900	203.40
2009849	700 - 1800	30	185	160	200 +/-1	3.700	248.60
2011097	400	50	100	200	257 +/-1	7.300	474.60
2009802	500 - 600	50	120	200	257 +/-1	7.300	474.60
2009981	700 - 1100	50	200	200	257 +/-1	10.100	474.60
3011535	1200 - 2400	50	230	200	257 +/-1	9.800	474.60

NPK 237 D/05
Pos. 414.401 ff Anschluss an Betonrohre
Pos. 423.601 ff Anschluss an Faserzementrohre
Pos. 433.701 ff Anschluss an Steinzeugrohre

NPK 237 D/05
Pos. 414.401 ff Raccord aux tuyaux en béton
Pos. 423.601 ff Raccord aux tuyaux en CF
Pos. 433.701 ff Raccord aux tuyaux en grès

Zubehör zu Anschluss-Sattel

Accessoires pour selle de raccordement



Kronenbohrer für GFK
Foret à couronne pour GFK

Kronenbohrer für PP, PE, PVC-U
Foret à couronne pour PP, PE, PVC-U

Art.-Nr. n° d'art.			kg/Stk. kg/pcs	CHF/Stk. CHF/pcs
2008724	Gewinderadschlüssel inkl. Schlüsseleinsatz	dn 160 mm*	1.200	74.60
2011059	Clé de serrage incl. adaptateur de clé	dn 200 mm**	1.400	113.00
2010228	Kronenbohrer NW 162 zu Connex für Kunststoffrohre PP, PE, PVC-U Foret à couronne NW 162 pour Connex pour PP, PE, PVC-U		1.600	565.00
2008725	Kronenbohrer NW 200 zu Connex für Kunststoffrohre PP, PE, PVC-U Foret à couronne NW 200 pour Connex pour PP, PE, PVC-U		2.100	621.50
2010299	Kronenbohrer GFK NW 162 zu Connex GFK- und FZ-Rohre Foret à couronne GFK NW 162 pour Connex pour tuyaux GFK et CF		2.500	711.90
2009832	Kronenbohrer GFK NW 200 zu Connex und Fabekun für GFK- und FZ-Rohre Foret à couronne GFK NW 200 pour Connex et Fabekun pour tuyaux GFK et CF		3.500	1'073.50

* passend zu Connex-Anschluss dn2 = 160 und 200 mm sowie zu Fabekun-Anschluss dn2 = 160 mm

** passend zu Fabekun-Anschluss dn2 = 200 mm

* utilisable pour selle de raccordement Connex dn2 = 160 et 200 mm ainsi que pour selle de raccordement Fabekun dn2 = 160 mm

** utilisable pour selle de raccordement Fabekun dn2 = 200 mm

Übergang

Adaptation

VPC-Rohrkupplung

verschiedene Werkstoffe dicht verbunden

Manchon d'adaptation

différentes matières étroitement lié



Art.-Nr. n° d'art.	VPC mm	dn mm	mit Adapter avec Adaptateur dn mm	Spannbereich Plage de serrage mm	Länge Largeur mm	kg/Stk. kg/pcs	CHF/Stk. CHF/pcs
3014960	100	110		102 - 133	162	2.000	163.90
3011660	125	125		123 - 161	162	1.700	178.50
3011661	150	160		160 - 192	162	2.030	193.20
3011662	200 klein	200		183 - 226	162	2.300	257.60
3011663	200 gross**	250		200 - 261	174	3.500	268.90
3014961	250 **	315		250 - 324	174	4.500	440.70
3020506	382	315/355		313 - 382	196	5.600	589.90
3023895	455	400	315*	385 - 455	196	6.500	678.00
3023896	565	500	400*	495 - 565	196	8.000	779.70
3023897	590	560		520 - 590	196	7.450	791.00
3023898	690	630	500*	620 - 690	196	9.800	904.00
3023899	730	710		660 - 730	196	11.600	960.50
3023900	850	800		780 - 850	196	12.750	1'130.00
3023901	940	900		870 - 940	196	12.950	1'356.00
3023902	1010	1000		940 - 1010	196	16.000	1'491.60

Zwischengrößen und weitere Größen auf Anfrage

Dimensions intermédiaires et dimensions plus grandes sur demande

* Adapter für geringe Sohlendifferenz bei Übergang von Betonrohr zu Kunststoffrohr (siehe Folgeseite)

* Adaptateur établissant une plaine égale entre les tuyau en béton et les tuyau en plastique (voir page suivante)

** Exzenterring für solengleiche Verbindung ist im Lieferumfang enthalten.

** D'anneau d'excentrique pour une relation plaine égal est contenus dans le volume de livraison.

VPC200G: Spannbereich mit Exzenterring nur 200 mm
Spannbereich ohne Exzenterring 220-261 mm

VPC200G: Plage de serrage avec d'anneau d'excentrique seulement 200 mm
Plage de serrage sans d'anneau d'excentrique 220-261 mm

VPC250: Spannbereich mit Exzenterring nur 250 mm
Spannbereich ohne Exzenterring 270-324 mm

VPC250: Plage de serrage avec d'anneau d'excentrique seulement 250 mm
Plage de serrage sans d'anneau d'excentrique 270-324 mm

NPK 237 D/05
Pos. 455.771 ff Anschluss an PE-Rohre
Pos. 464.581 ff Anschluss an PVC-U-Rohre
Pos. 474.771 ff Anschluss an PP-Rohre

NPK 237 D/05
Pos. 455.771 ff Raccord aux tuyaux en PE
Pos. 464.581 ff Raccord aux tuyaux en PVC-U
Pos. 474.771 ff Raccord aux tuyaux en PP

Übergang

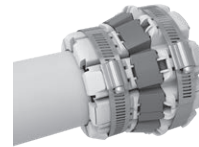
Adaptation

Combo

verschiedene Werkstoffe dicht verbunden

Manchon d'adaptation

différentes matières étroitement lié



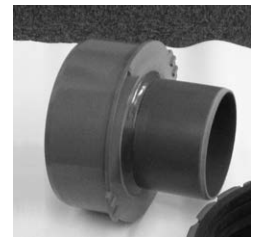
Art.-Nr. n° d'art.	dn mm	Reduktion Réduction mm	Spannbereich Plage de serrage mm	Länge Largeur mm	kg/Stk. kg/pcs	CHF/Stk. CHF/pcs
4000874	100	31	102 - 133	130	0.950	101.70
4000875	125	31	102 - 133	130	0.950	101.70
4000876	150	38	123 - 161	130	1.200	117.50
4000877	200	54	183 - 237	130	1.800	132.20
4001251	250	43	218 - 261	150	2.800	288.20
4001252	300	54	270 - 324	150	4.600	384.20
4001253	400	70	345 - 415	190	7.200	666.70

NPK 237 D/05
Pos. 455.771 ff Anschluss an PE-Rohre
Pos. 464.581 ff Anschluss an PVC-U-Rohre
Pos. 474.771 ff Anschluss an PP-Rohre

NPK 237 D/05
Pos. 455.771 ff Raccord aux tuyaux en PE
Pos. 464.581 ff Raccord aux tuyaux en PVC-U
Pos. 474.771 ff Raccord aux tuyaux en PP

Zubehör zu
VPC-Rohrkupplung

Accessoires
pour selle manchon
d'adaption
intermatériaux VPV



STSL

RATS

TASP

DRSL

ADAP

Art.-Nr. n° d'art.				kg/Stk. kg/pcs	CHF/Stk. CHF/pcs
3019361	STSL	Steckschlüssel Clé à bécaille	8 mm	0.200	27.10
3019355	RATS	Ratschenset 8 mm inkl. Verlängerung Rochet 8 mm incl. rallonge	100 mm	0.500	167.20
3019358	TASP	Tangentialspanner für Phalène du bouleau pour	VPC 300 - 690	1.000	282.50
3019359	DRSL	Drehmomentschlüssel für Clé dynamométrique pour	VPC 100 - 690	0.200	226.00
	ADAP	VPC-Adapter von Kunststoff auf Beton VPC-Adaptateur de thermoplastique à béton			
3025581		Adapter 300 KB zu VPC 455 / Anschluss an dn 315 Adaptateur 300 KB pour VPC 455 / raccordement dessus 315		6.500	224.90
3025580		Adapter 400 KB zu VPC 565 / Anschluss an dn 400 Adaptateur 400 KB pour VPC 565 / raccordement dessus 400		23.000	371.80
3019362		Adapter 500 KB zu VPC 690 / Anschluss an dn 500 Adaptateur 500 KB pour VPC 690 / raccordement dessus 500		38.500	717.60
3038040	TASP	Tangentialspanner für Phalène du bouleau pour	VPC 300-1070	1.000	282.50

Funke BI-Adapter®

Übergang für Rohre mit nicht kreisrunder Aussengeometrie

Funke BI-Adaptateur®

Pièce de transition pour tuyaux dont la géométrie extérieure n'est pas circulaire



Art.-Nr. n° d'art.	Bezeichnung dénomination	dn mm	ø innen ø intérieur mm	ø aussen ø extérieur mm	VPC*	CHF/Stk. CHF/pcs
			Bestandsrohr tuyau principal	Anschlussrohr Tuyau de raccordement		
3038961	BI-Adapter 100 BI-Adaptateur 100	100	99.5 - 101.5	102 - 133	100	203.40
3038963	BI-Adapter 125 BI-Adaptateur 125	125	124.5 - 126.5	102 - 133	100	214.70
3038964	BI-Adapter 150 BI-Adaptateur 150	150	145.0 - 155.0	123 - 161	125	316.40
3038965	BI-Adapter 200 BI-Adaptateur 200	200	195.0 - 205.0	183 - 226	200 K	565.00
3038966	BI-Adapter 250 BI-Adaptateur 250	250	245.0 - 255.0	220 - 261	220	655.40
3038967	BI-Adapter 300 BI-Adaptateur 300	300	295.0 - 305.0	270 - 324	270	870.10
3038968	BI-Adapter 400 BI-Adaptateur 400	400	395.0 - 405.0	360 - 430	430	1'050.90
3038969	BI-Adapter 500 BI-Adaptateur 500	500	495.0 - 505.0	450 - 520	520	1'502.90
3038970	BI-Adapter 600 BI-Adaptateur 600	600	595.0 - 605.0	570 - 640	640	1'751.50

* im Lieferumfang enthalten

* Inclus dans la livraison

Weitere VPC Anschlussmöglichkeiten zu:

BI-Adapter 300: VPC 360, 382
 BI-Adapter 400: VPC 465, 500
 BI-Adapter 500: VPC 565, 590
 BI-Adapter 600: VPC 660, 690

Autres options de raccordement de VPC à :

BI-Adaptateur 300: VPC 360, 382
 BI-Adaptateur 400: VPC 465, 500
 BI-Adaptateur 500: VPC 565, 590
 BI-Adaptateur 600: VPC 660, 690

Spezialformteile

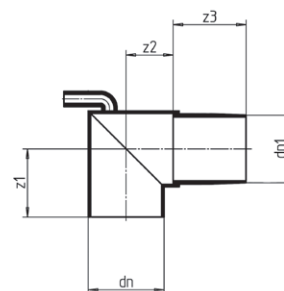
Pièces en form spéciale

Tauchbogen

aus PEHD mit Griff
passend zu JANSEN nuovo und bianco

Coudes plongeurs

en PEHD avec poignée
correspondant à des JANSEN nuovo
et bianco



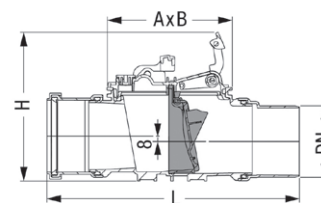
Art.-Nr. n° d'art.	dn mm	dn1 mm	z1 mm	z2 mm	z3 mm	kg/Stk. kg/pcs	CHF/Stk. CHF/pcs
3016994	110	96	270	100	140	0.800	74.60
3016995	125	109	200	110	150	0.900	84.80
3016996	160	139	200	145	206	2.000	111.90
3016997	200	177	200	150	210	3.600	178.50
3016998	250	223	225	175	239	6.500	214.70
3016999	315	282	258	208	267	9.100	325.40
3017000	355	318	278	228	282	12.400	546.90
3017001	400	360	300	250	282	17.200	623.80

Rückstauklappen aus ABS

für fäkalienfreies Abwasser
Preis mit Dichtung

Clapets anti-retour en ABS

pour l'eau propre
Prix avec joint



Art.-Nr. n° d'art.	dn mm	L mm	H mm	kg/Stk. kg/pcs	CHF/Stk. CHF/pcs
2001878	110	389	230	3.90	356.00
2001877	125	515	306	5.70	429.40
2001876	160	526	306	5.80	598.90
2003549	200	590	306	6.30	881.40

Systemübergreifende Formteile

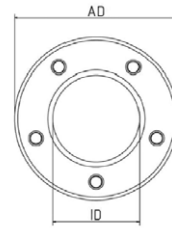
Pièces indépendants de système

Dichtungs-Pressring

V2A, F100

Anneau d'étanchéité

V2A, F100



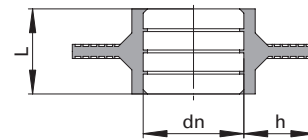
Art.-Nr. n° d'art.	AD mm	AI mm	VE/UV Stk./pcs	kg/Stk. kg/pcs	CHF/Stk. CHF/pcs
70.2319	200	112	1		200.00
70.2400	200	128	1		200.00
70.2322	250	164	1		240.00
70.2402	300	206	1		295.00
70.2325	350	252	1		340.00
70.3236	400	318	1		525.00
70.3249	500	360	1		810.00
70.3235	500	404	1		810.00

Mauerkragen aus EPDM

für eine dichte Wanddurchführung

Collerettes d'étanchéité en EPDM

für eine dichte Wanddurchführung



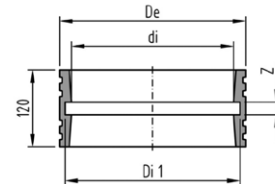
Art.-Nr. n° d'art.	dn mm	h mm	L mm	VE/UV Stk./pcs	kg/Stk. kg/pcs	CHF/Stk. CHF/pcs
3006380	110	50	60	50	0.500	50.90
3006721	125	50	60	40	0.700	53.10
3006583	160	50	60	35	0.900	58.80
3006582	200	50	60	1	1.100	130.00
3006589	250	50	60	1	1.300	145.80
3003516	315	50	60	1	1.500	160.50
	355	50	60	1	1.500	326.60
3006590	400	50	60	1	1.700	358.20

**Schachtfutter
aus Polymerbeton**

mit lose beigelegter Gummidichtung
Q-plus Zertifizierung Q-Plus 19022

**Pièces de raccordement
pour regards
en béton polymère**

avec joint en caoutchouc
Q-plus certification Q-Plus 19022



Art.-Nr. n° d'art.	dn mm	di mm	di1 mm	De mm	Z mm	L mm	Stk./ Pal.	CHF/Stk. CHF/pcs
3047864	110	111.6	120.3	150	10.1	120	210	27.10
3047865	125	126.6	138.6	170	11.5	120	174	29.40
3047866	160	161.8	175.5	205	13.0	120	120	32.80
3047867	200	202.0	217.6	250	14.4	120	72	48.60
3047868	250	253.0	275.3	300	23.1	120	48	64.40
3047869	315	318.5	341.9	370	24.1	120	36	87.00
3047870	355	358.9	384.5	410	28.5	120	24	133.30
3047871	400	404.3	430.8	460	28.8	120	18	155.90
3047872	500	504.0	533.0	575	30.0	120	10	352.60
3047873	630	632.0	672.0	700	40.0	120	6	397.80

Verbrauchsmaterial

Outils de pose

Rohrschaber

Racloir



Art.-Nr. n° d'art.	Beschreibung discription	kg/Stk. kg/pcs	CHF/Stk. CHF/pcs
2003952	Handschaber racloir à main 613300	0.120	26.00
	Ersatzklinge lame de remplacement 613270	0.060	21.00

Kunststoffreiniger

für Schweissverbindungen aus PE

Produit de nettoyage
du plastique

pour raccords de soudage en PE



Art.-Nr. n° d'art.	in Flaschen en flacon	VE UV	CHF/Stk. CHF/pcs
2005235	0.850 kg	8	52.00

Spezial-Gleitmittel

für Push-Fast-Steckmuffen

Lubrifiant spécial

pour manchons à emboîter
Push-Fast

Art.-Nr. n° d'art.	in Flaschen en flacon	VE UV	CHF/Stk. CHF/pcs
2001904	0.5 kg	25	7.90

Mietgeräte Jansen

Outils de location Jansen

Rohranschräggerät

Chanfreineuse



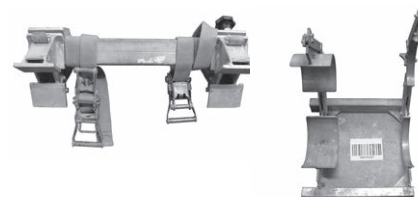
Art.-Nr. n° d'art.	Beschreibung discription	kg	VE UV	CHF/Stk. CHF/pcs
3027003	Rohranschräggerät Chanfreineuse RT 75/315	8.000	1	1'730.40
3027007	Ersatzmesser Lame de réchange RT 70/315	0.010	1	37.08

Haltevorrichtung

für Elektroschweissmuffen

Positionneur

pour manchons électrosoudable



Art.-Nr. n° d'art.	dn mm	Grundgebühr CHF Taxe de base CHF	Tag CHF Jour CHF	Woche CHF Semaine CHF	Monat CHF Mois CHF
	* 32 - 225	60.00	20.00	100.00	240.00
2004451	110 - 225	60.00	20.00	100.00	240.00

* 32 - 225 mm = Doppelklemmen (je Dimension)

Zusammenziegerät

für Steckmuffenrohre

Dispositif de compression

pour tuyaux à pression avec manchon



Art.-Nr. n° d'art.	dn mm	Grundgebühr CHF Taxe de base CHF	Tag CHF Jour CHF	Woche CHF Semaine CHF	Monat CHF Mois CHF
2005098	90 - 250	60.00	20.00	100.00	240.00

Geräte für Elektroschweissungen

polyvalent
Netzspannung 250 V
Schweissspannung 42 V

Automates pour électrosoudable

polyvalent
Tension du réseau électrique 250 V
Tension de soudage 42 V



Art.-Nr. n° d'art.		dn mm	Grundgebühr Taxe de base CHF	Tag Jour CHF	Woche Semaine CHF	Monat Mois CHF
2005121	MSA 500 für E-Muffen Frialen, FriaFit und ELGEF	20 - 630	60.00	20.00	100.00	240.00
3034972	Schweisssautomat Geberit für E-Muffen Geberit	20 - 630	60.00	20.00	100.00	240.00

Elektroschweisgerät Saldatrice Duo 40-315

für Elektroschweissmuffen de 40-315
DUO - 40-160 Geberit
Pro Woche CHF 100.00

Appareil à souder Saldatrice Duo 40-315

pour manchons à souder de 40-315
DUO - 40-160 Geberit
CHF 100.00 par semaine



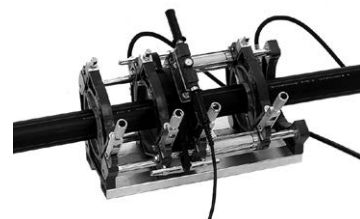
Art.-Nr. n° d'art.	Beschreibung discription	kg	VE UV	CHF/Stk. CHF/pcs
3027015	40/315 Elektroschweisgerät	4.300	1	1007.19
3027012	40/160 Muffenanschlusskabel grün Câble de rechange verder	0.300	1	177.37
3027013	200/315 Muffenanschlusskabel braun Câble de rechange brun	0.300	1	177.37
3027014	Ersatzkoffer Coffret de remplacement	2.400	1	215.37

Stumpfschweissmaschinen

inkl. Hobel, Schweisspiegel,
Hydraulik-Aggregat und entsprechende
Spannbacken

Machine à souder pour soudures, bout à bout

incl. robot, miroir de soudage,
appareil hydraulique et mâchoires
correspondantes



Art.-Nr. n° d'art.	dn mm	Grundgebühr CHF Taxe de base CHF	Tag CHF Jour CHF	Woche CHF Semaine CHF	Monat CHF Mois CHF
2006385	75 - 250	150.00	90.00	450.00	1'150.00
2008499	160 - 315	300.00	200.00	850.00	2'100.00

Konditionen für Mietgeräte

Zusätzliche Bedingungen

Allfällige, durch fahrlässige Behandlung verursachte Schäden werden dem Mieter in Rechnung gestellt. Bei der Übernahme feststellbare Mängel sind sofort dem Vermieter mitzuteilen.

Die Geräte sind in gereinigtem Zustand zurückzugeben. Zusätzlich entstehende Reinigungskosten müssten wir dem Mieter verrechnen. Zum Schutze der Geräte ist immer die Originalverpackung zu verwenden. Im weiteren gelten die allgemeinen Verkaufs- und Lieferbedingungen der Firma Jansen AG.

Frachtkosten

Die Kosten für Hin- und Rücktransporte werden zu Lasten des Kunden verrechnet.

Zahlungskonditionen

30 Tage netto exkl. MWST

Conditions pour appareils de location

Conditions complémentaires

Tous les dégâts ou détériorations résultant d'une négligence sont à la charge du locataire. Les dégâts constatés à réception des équipements sont à communiquer immédiatement au loueur.

Les équipements sont à retourner en parfait état de propreté. Les frais de nettoyage éventuels sont à la charge du locataire. Il est recommandé d'utiliser systématiquement l'emballage d'origine pour assurer une protection optimale des équipements lors du transport. Se référer également aux conditions générales de vente et de livraison de l'entreprise Jansen SA.

Frais d'expédition

Les frais d'expédition (envoi et retour) sont à la charge du locataire.

Conditions de paiement

30 jours net sans TVA

Jansen AG

Plastic Solutions
Industriestrasse 34
9463 Oberriet
Schweiz
jansen.com

JANSEN