

# Kreativzaun SYTEC Gecko: Einfach individuell gestalten



## Kreativzaun SYTEC Gecko

- Ästhetisch ansprechender Lärm- und Sichtschutz
- Vielseitige und ökologische Gestaltungsmöglichkeiten
- Einfache Verankerung im Boden ■ Filigran und stabil

  
**SYTEC**  
GEOPRODUCTS

# Gecko, der Kreativzaun von SYTEC

SYTEC Gecko ist ein attraktives und vielseitig einsetzbares Element für die Landschaftsgestaltung. Die Zaunelemente sind sowohl eine stabile Begrenzung als auch ein attraktiver Sicht- und Lärmschutz. In der Regel wird SYTEC Gecko mit Steinen befüllt. Mit der Wahl von Form und Farbe der Stei-

ne lassen sich unterschiedliche Erscheinungsbilder kreieren. Der Einsatz weiterer Füllmaterialien wie zum Beispiel Altglas, Backsteine, Holz usw. ermöglicht der Kreativität freien Lauf. Der Fantasie sind dabei keine Grenzen gesetzt.

## Langlebig und stabil

Der Kreativzaun SYTEC Gecko besteht aus stabilen, alu-verzinkten Gitterelementen. Ein weiterer Vorteil des SYTEC Zaunsystems ist die einfache Verankerung in den Boden mittels Gitterpfosten. Gecko von SYTEC ist rasch montiert, stabil, extrem langlebig und unterhaltsfrei.



## Ökologisch sinnvoll

Wird SYTEC Gecko mit natürlichen Materialien befüllt, finden darin Kleinlebewesen einen neuen Lebensraum. Wenn gewünscht, können die Kreativzäune auch mit Kletterpflanzen begrünt werden.



## SYTEC Gecko ist auch ein Energiezaun

Dank seiner Stabilität eignet sich der Kreativzaun SYTEC Gecko auch als stabiler Träger von Solarpanels. Die Panels können am Gitter einfach und sturmsicher montiert werden. Somit ist SYTEC Gecko nicht nur attraktiver Sicht- und Lärmschutz, sondern gleichzeitig auch noch ein ökologisches Kraftwerk.



## Maschengrösse



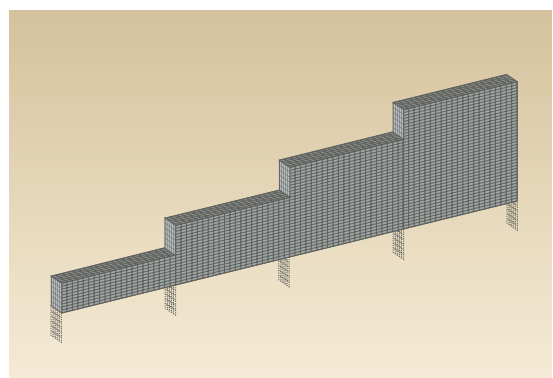
### Masche 50x100 mm

- Drahtstärke 4.5 mm
- Füllmaterial Ø 40–80 mm
- Semimaschinelles Einfüllen



### Masche 50x25 mm

- Drahtstärke 4.5 mm
- Füllmaterial Ø 32–50 mm
- Maschinelles Einfüllen



**Längen:** 50 / 100 / 200 cm

**Höhen:** 50 / 100 / 150 / 200 cm

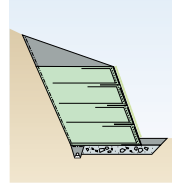




## SYTEC Stützsysteme: für jeden Fall die richtige Lösung

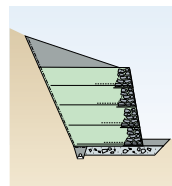
### SYTEC TerraMur®2

Das grüne Stützsystem eignet sich zum Bau von Stütz- und Verkleidungsbauwerken mit grüner Frontgestaltung. Anwachsgarantie mit SYTEC TerraGreen Begrünung für eine sichere, extensive und vollflächige Grasbegrünung bei Neigung bis 70°. Mit Kletter- und Hängepflanzen sowie Sträuchern bepflanzt, ist eine Neigung bis 80° möglich.



### SYTEC TerraStone® Plus

Das erdbewehrte Stützsystem mit maschinell verfüllbarer Trockensteinfront oder geschichteten Natursteinen ist speziell für stark besonnte Südlagen geeignet. Durch die Wahl von Farbe, Grösse und Einlegeart der Frontsteine kann das Bild des Bauwerks individuell gestaltet werden. Mit Kletter- und Hängepflanzen ist die Front auch partiell begrünbar. Neigung 80°.



## Ein Angebot mit System

### Erosionsschutz

Verrottbarer Erosionsschutz aus Jute oder Kokosfasern oder als beständige Vegetationsdeckenarmierung mit entsprechendem Befestigungsmaterial.



### Teichfolien und Bentonitmatten

Hochelastische Dichtungsbahnen oder mineralische Bentonitmatten für Teiche, künstliche Seen und Rückhaltebecken.



### Geotextilien

Geovlies, Geogewebe und Geofiltergewebe zum Trennen, Bewehren, Filtern und Schützen.



### Bautenschutz und Drainage

Zuverlässige, grossflächige Ableitung von Wasser und Abdichtungsschutz ab Rolle.



## Beratung inklusive

Die Fachleute von SYTEC unterstützen Sie in Ihren Projekten von der Planung über die Kostenberechnung bis zum Baustellensupport.

Weitere Informationen? Wir freuen uns auf Ihren Anruf!

## Nachhaltigkeit im Tiefbau

Der Steinzaun Gecko von SYTEC leistet einen Beitrag zur Nachhaltigkeit und ist deshalb mit dem SYTECO-Label ausgezeichnet.

Weitere Infos auf [www.sytec.ch/de/sytec](http://www.sytec.ch/de/sytec)

