



Preisliste 2025

Plattenlegerprodukte

Gültig ab Januar 2025



Wir von

Saint-Gobain Weber

sind davon überzeugt, dass es in der Bauindustrie auch darum geht, Verantwortung für die Menschen und ihre Umwelt zu übernehmen.

Das Wohlbefinden der Verarbeitenden und der Menschen, die im Alltag von unseren Produkten umgeben sind, liegt uns am Herzen.

Wir verstehen die Bedürfnisse unserer Kundschaft und unterstützen sie mit unseren Serviceleistungen bei der Erreichung ihrer Ziele.

Wir investieren in die Entwicklung nachhaltiger Produkte für ein gesundes Wohnen und die Zukunft unserer Kinder.



Produktionsstandort

Winterthur

**Qualität auf höchstem Niveau,
produziert und geliefert aus Winterthur!**

Schweizer Qualität mit Tradition: weber Plattenleger
Produkte und wirtschaftliche Komplettsysteme.

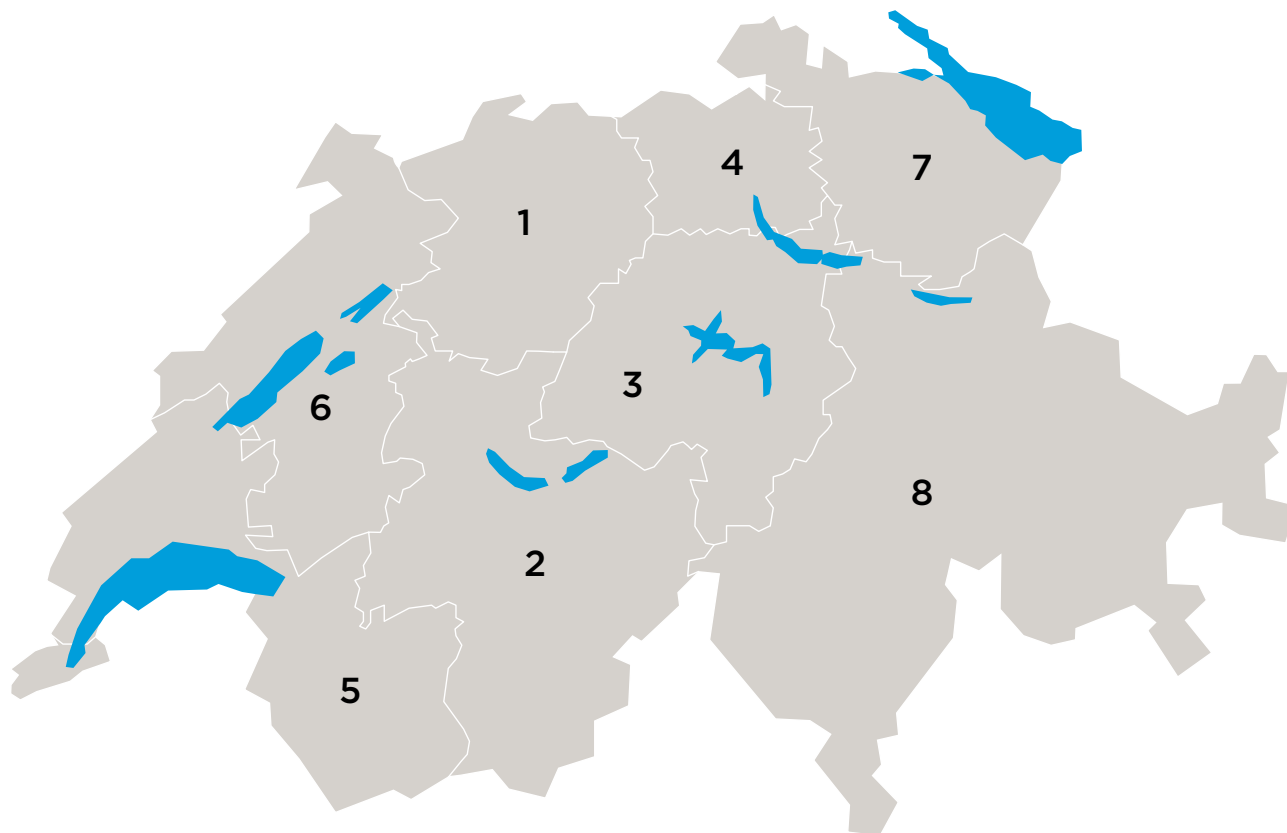
Unsere Kunden profitieren von unseren langjährigen
Erfahrungen und Innovationen, dank Produktion,
Lager sowie Forschung&Entwicklung am Standort in
Winterthur. Kurze Lieferwege ermöglichen eine zeit-
nahe Lieferung direkt auf Ihre nächste Baustelle. Unser
Team begleitet Ihr Objekt mit Fachkompetenz und
Herzblut. Eine Win-win-Situation für alle Beteiligten.

- Made in Switzerland.

➔ www.ch.weber



Ansprechpartner



Verkauf Schweiz

Wir sind für Sie da



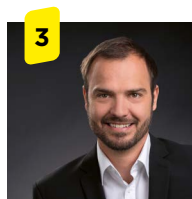
Urs Eggenberger
Verkaufsleiter
052 244 40 00
urs.eggenberger@
weber-marmoran.ch



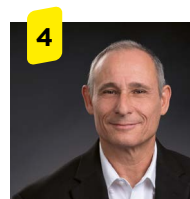
Florian Banz
079 671 81 83
florian.banz@
weber-marmoran.ch



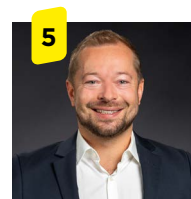
Konrad Kessi
079 671 53 89
konrad.kessi@
weber-marmoran.ch



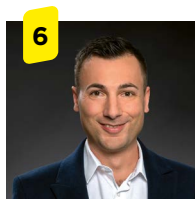
Christian Kneubühler
079 302 58 10
christian.kneuebuehler@
weber-marmoran.ch



Gianni Scaduto
079 218 06 47
gianni.scaduto@
weber-marmoran.ch



Patrick Öqvist
079 417 94 28
patrick.oqvist@
weber-marmoran.ch



Matthieu Radda
079 431 09 51
matthieu.radda@
weber-marmoran.ch



Claudio Cunti
079 700 45 95
claudio.cunti@
weber-marmoran.ch

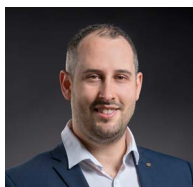


Giancarlo Rossi
079 322 65 62
giancarlo.rossi@
weber-marmoran.ch

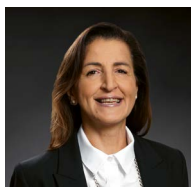
Bestellbüro



Christian Aguilar
052 244 40 40
bestellbuero@
weber-marmoran.ch



Marc Stadelmann
052 244 40 40
bestellbuero@
weber-marmoran.ch



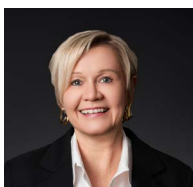
Claudia Ceccarini
052 244 40 40
bestellbuero@
weber-marmoran.ch

Anwendungstechniker



Adrian Bachofen
adrian.bachofen@
weber-marmoran.ch

Offerten

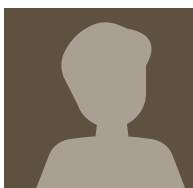


Daniela Weber
052 244 40 00
backoffice.
winterthur@
weber-marmoran.ch

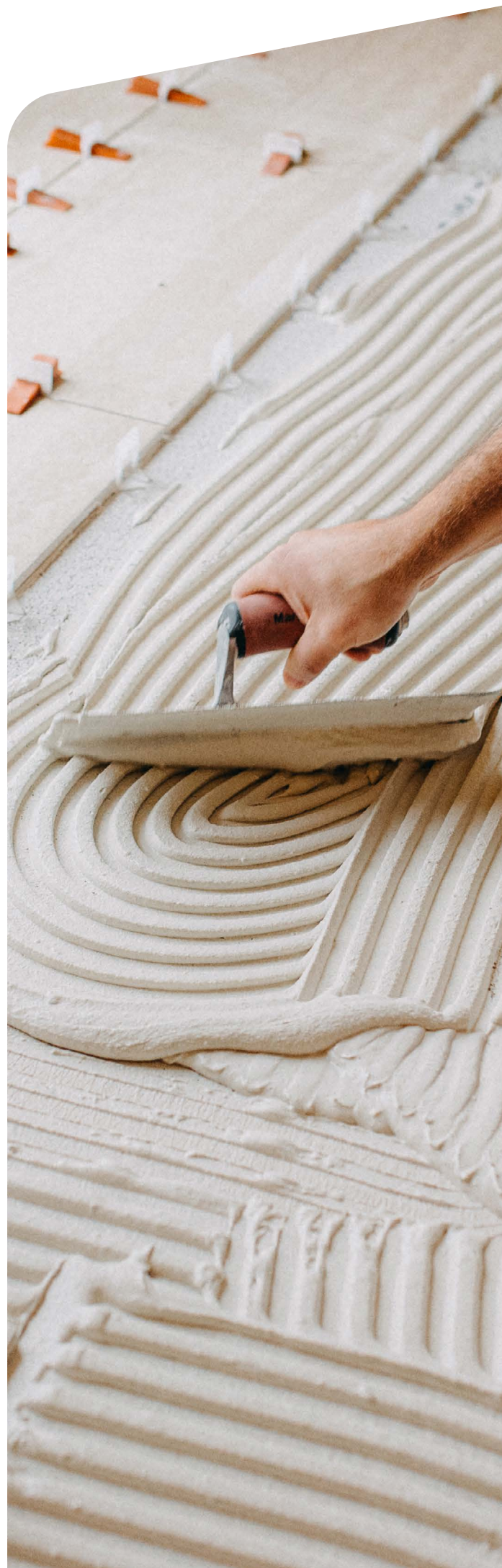


Jeannine Gull
052 244 40 00
backoffice.
winterthur@
weber-marmoran.ch

Fakturierung



Andreas Schleith
052 244 40 27
backoffice.
winterthur@
weber-marmoran.ch



Eine Klasse für sich	8
----------------------	---

Hinweis	10
---------	----

Grundierungen/ Haftbrücken

weber grund rapid	11
weber.prim 804	11
weber haft rapid	11
weber SM 110 roc	12
weber.prim 807	12

Ausgleichsmassen

weber SM 200	13
weber SM 215 pront	13
weber SM 250	13
weber SM 550	14
weber SM 508	14
Stretto Quarzsand	14

Nivelliermassen

weber.floor 4955	15
weber RS 8-50	15
Bewegungsprofil DSD	15
weber.floor Nivellierstift	16
weber.floor 4945	16
weber niv 30	16
weber niv 50	17
weber niv 100	17
weber mobil	17

Abdichtung/Entkopplung/ Trittschall

weber folic rapid	18
weber Superflex D1	18
weber.tec Superflex D2	18
weberdry PUR seal 2K	19
weberdry fibre PE	19
weber.prim 805	19
webersys W20	20
weber.tec 826	20

webersys MS Hybrid	20
weber.sys roll	21
webersys DW20	21
weber DB 120	21
weber DB 200	22
weber DBK 120	22
weber DBK 120 Butyl	22
weber DEC	23
weber DEG	23
weber DM 150	23
weber DMK 150	24
webersys SZ	24
weber.sys 830	24
weber.sys 832	25

Klebemörtel

Anwendungsübersicht der Weber Klebemörtel	26
weber master-flex 2 grau	30
weber master-flex 2 weiss	30
webercol carbonflex prime S2	30
webercol eco vario S1	31
webercol eco light S1	31
weber 3000 rapid-flex	31
weber 2000 rapid-flex weiss	32
weber 2000 rapid-flex grau	32
weber 2000 flex grau	32
weber 2000 flex weiss	33
webercol 800 pro S1	33
weber 800 plus weiss	33
weber 2000 flor-rapid	34
weber 2000 flor-flex	34
weber 1801 flor	34
weber tras flor	35
weber tras classic	35
weber tras forte	35
weberepox design	36
weber.xerm 847	36

Fugenmörtel/Silikon/ Fugenrenovation

Anwendungsübersicht der Weber Fugenmörtel	38
weberepox design	41
weber FM C88	42
weber FM A10	43
weber FM D125	44
weber FM D126	44
weber FM D126 rapid	44
weber FM K20	45
weber proper easy	45
weber Epoxy-Fugbrett	45
weber Klett-Schwammbrett	46
weber Schwamm weich	46
weber Schwamm hart	46
webersys Rundschnur	47
weber Silikon Primer S	47
weber Silikon Primer N	47
weber Silikon K+N eco matt	48
weber Silikon K+N eco glänzend	48
weber SI 700	49
weber reno fug	49

Spezialprodukte/Zubehör

webersys MS Hybrid	50
weber.prim 806	50
weber.floor Blitzharz easy	50
weber.floor Wellenverbinder	51
weber.sys 891	51
weber pox 160 LS	51
weber Rührwerkeinsatz	52

weber basic Linie

weber grund basic	53
weber haft basic	53
weber 750 rapid basic	53
weber 700 basic	54

Unsere Services	56
-----------------	----

Rechtliche Hinweise	58
---------------------	----

B

Bewegungsprofil DSD	15
---------------------	----

S

Stretto Quarzsand	14
-------------------	----

weber 1,2,3

weber 1801 flor	34
weber 2000 flex grau	32
weber 2000 flex weiss	33
weber 2000 flor-flex	34
weber 2000 flor-rapid	34
weber 2000 rapid-flex grau	32
weber 2000 rapid-flex weiss	32
weber 3000 rapid-flex	31
weber 700 basic	54
weber 750 rapid basic	53
weber 800 plus weiss	33

weber C

webercol 800 pro S1	33
webercol carbonflex prime S2	30
webercol eco light S1	31
webercol eco vario S1	31

weber D

weber DB 120	21
weber DB 200	22
weber DBK 120	22
weber DBK 120 Butyl	22
weber DEC	23
weber DEG	23
weber DM 150	23
weber DMK 150	24
weberdry fibre PE	19
weberdry PUR seal 2K	19

weber E

weber Epoxy-Fugbrett	45
weberepo design	36, 41

weber F

weber FM A10	43
weber FM C88	42
weber FM D125	44
weber FM D126	44
weber FM D126 rapid	44
weber FM K20	45
weber folic rapid	18
weber.floor 4945	16
weber.floor 4955	15
weber.floor Blitzharz easy	50
weber.floor Nivellierstift	16
weber.floor Wellenverbinder	51

weber G

weber grund basic	53
weber grund rapid	11

weber H

weber haft basic	53
weber haft rapid	11

weber K

weber Klett-Schwammbrett	46
--------------------------	----

weber M

weber master-flex 2 grau	30
weber master-flex 2 weiss	30
weber mobil	17

weber N

weber niv 100	17
weber niv 30	16
weber niv 50	17

weber P

weber pox 160 LS	51
weber proper easy	45
weber.prim 804	11
weber.prim 805	19
weber.prim 806	50
weber.prim 807	12

weber R

weber reno fug	49
weber RS 8-50	15
weber Rührwerkeinsatz	52

weber S

weber Schwamm hart	46
weber Schwamm weich	46
weber SI 700	49
weber Silikon K+N eco glänzend	48
weber Silikon K+N eco matt	48
weber Silikon Primer N	47
weber Silikon Primer S	47
weber SM 110 roc	12
weber SM 200	13
weber SM 215 pront	13
weber SM 250	13
weber SM 508	14
weber SM 550	14
weber Superflex D1	18
weber.sys 830	24
weber.sys 832	25
weber.sys 891	51
weber.sys roll	21
webersys DW20	21
webersys MS Hybrid	20, 50
webersys Rundschnur	47
webersys SZ	24
webersys W20	20

weber T

weber tras classic	35
weber tras flor	35
weber tras forte	35
weber.tec 826	20
weber.tec Superflex D2	18

weber X

weber.xerm 847	36
----------------	----

Eine Klasse für sich

Klebemörtel-Klassifizierung nach SN EN 12004-1:2017

Mörtel und Klebstoffe für keramische Fliesen und Platten – Teil 1: Anforderungen, Bewertung und Überprüfung der Leistungsbeständigkeit, Einstufung und Kennzeichnung

Der erste Buchstabe definiert den Typ des Klebemörtels.

- **C** Zementhaltiger Mörtel
- **D** Dispersionsklebstoff
- **R** Reaktionsharzklebstoff

Mit den folgenden Klassen werden weitere Merkmale bzw. Eigenschaften beschrieben.

- **1** Mörtel oder Klebstoff für normale Anforderungen
- **2** Mörtel oder Klebstoff für erhöhte Anforderungen
- **F** Schnell erhärtender Mörtel oder Klebstoff
- **T** Mörtel oder Klebstoff mit verringertem Abrutschen
- **E** Mörtel oder Klebstoff mit verlängerter offener Zeit
- **S1** Verformbarer Mörtel oder Klebstoff
- **S2** Stark verformbarer Mörtel oder Klebstoff

Beispiel:

weber master-flex 2

C2 FTE S2 = stark verformbarer schnell erhärtender zementhaltiger Mörtel für erhöhte Anforderungen mit verringertem Abrutschen und verlängerter Offenzeit.



Fugenmörtel-Klassifizierung nach SN EN 13888-1:2022

Fugenmörtel für keramische Fliesen und Platten – Teil 1: Anforderungen, Klassifizierung, Bezeichnung und Kennzeichnung

Der Typ des Fugenmörtels wird folgendermassen beschrieben:

- **CG** Zementhaltige Mörtel
- **RG** Reaktionsharz-Fugenmörtel

Zementhaltige Fugenmörtel CG werden zudem noch in folgende Klassen eingeteilt:

- **CG1** Normaler zementhaltiger Mörtel
- **CG2 W** Verbesselter zementhaltiger Mörtel mit verringerter Wasseraufnahme
- **CG2 A** Verbesselter zementhaltiger Mörtel mit hoher Abriebbeständigkeit
- **CG2 W A** Verbesselter zementhaltiger Mörtel mit verringerter Wasseraufnahme und hoher Abriebbeständigkeit
- **CG2 FWA** Verbesselter schnellabbindender zementhaltiger Mörtel mit verringerter Wasseraufnahme und hoher Abriebbeständigkeit

Beispiel:

weber FM C88

CG2 FWA = verbesserter schnellabbindender zementhaltiger Mörtel mit verringerter Wasseraufnahme und hoher Abriebbeständigkeit.

Siegelkategorien:

Mit dem EMICODE®-Siegel werden von der GEV* besonders emissionsarme Produkte ausgezeichnet.



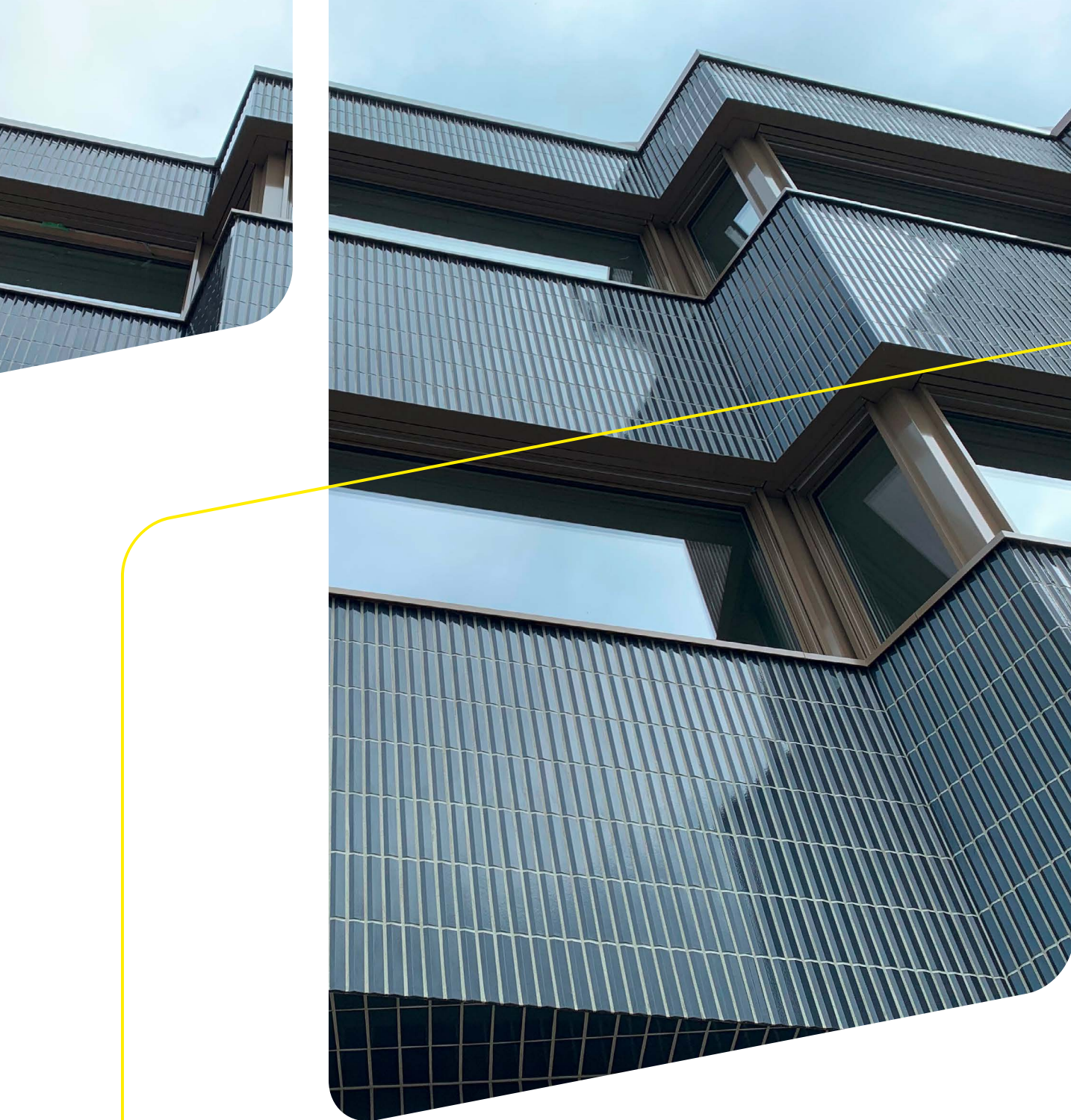
sehr emissionsarm



**sehr emissionsarm,
deutlich strengere
Grenzwerte als EC1**

*GEV – Gemeinschaft Emissions-kontrollierte Verlegewerkstoffe, Klebstoffe und Bauprodukte e. V.

➔ www.emicode.com



Hinweis

Für die Verarbeitung unserer Produkte sind stets die aktuellen Produktdaten- und Sicherheitsdatenblätter zu beachten, die unter www.ch.weber abgerufen werden können.

Es gelten die Allgemeinen Geschäftsbedingungen der Saint-Gobain Weber AG, abrufbar unter ch.weber/agb.

weber grund rapid

Rapid-Dispersionsgrundierung



Anwendungsgebiet

- Schnelle Grundierung für nachfolgende Ausgleichsmassen, Putze und Klebemörtel
- Unverdünnt auf: Gips, Gipskartonplatten, Porenbeton, nichtsandende mineralische Grundputze 1:1 mit Wasser verdünnt auf: Stark saugende Grundputze, Zementestriche, Beton, Back- und Kalksandsteine, Calciumsulfat-Estrich
- Innen und aussen

Produktvorteile

- Schnell trocknend
- Belegereif mit Keramik nach ca. 30 Minuten
- Sehr leicht roll- und streichbar

Verbrauch/Ergiebigkeit

Je nach Untergrundbeschaffenheit ca. 100 - 150 g/m²

Artikelnummer	Inhalt	Menge	Preis/Einheit	Preis/Verpackung
5200649079	10 kg	60 KA/PAL	12.20 CHF/kg	122.00 CHF/KA

weber.prim 804

Schnelle Grundierung + Haftbrücke



Anwendungsgebiet

- Haftbrücke für Nivelliermassen und einfache Abspernung feuchtigkeitsempfindlicher Untergründe
- Für saugende und nicht saugende Untergründe
- Innen und aussen, Boden und Wand

Produktvorteile

- Schnell trocknend
- Belegereif mit Keramik nach ca. 60 Minuten
- Schafft eine griffige Oberfläche

Verbrauch/Ergiebigkeit

Je nach Untergrundbeschaffenheit ca. 150 - 200 g/m²

Artikelnummer	Inhalt	Menge	Preis/Einheit	Preis/Verpackung
5200850105	5 kg	60 EIM/PAL	17.37 CHF/kg	86.85 CHF/EIM

weber haft rapid

Rapid-Dispersionshaftbrücke



Anwendungsgebiet

- Haftbrücke für Klebemörtel und Ausgleichsmassen
- Innen und aussen, Boden und Wand
- Für nicht saugende Untergründe, z. B. alte Bodenbeläge, glasierte und unglasierte keramische Plattenbeläge, Natur- und Kunststein, Beton, Asphaltplatten, Gussasphalt, fest haftende Teppichkleberreste, angeschliffene Hart-PVC Beläge

Produktvorteile

- Schnell überarbeitbar - bereits ab ca. 30 Minuten
- Enthält speziellen Quarzsand für eine sehr griffige Oberfläche
- Hohe Verbundhaftung auf nicht saugenden, glatten Untergründen

Verbrauch/Ergiebigkeit

Je nach Untergrundbeschaffenheit ca. 200 - 250 g/m²

Artikelnummer	Inhalt	Menge	Preis/Einheit	Preis/Verpackung
5200649085	5 kg	80 EIM/PAL	19.31 CHF/kg	96.55 CHF/EIM
5200649086	10 kg	40 EIM/PAL	19.14 CHF/kg	191.40 CHF/EIM

weber SM 110 roc

Rapid-Zementhaftbrücke



Anwendungsgebiet

- Haftbrücke für die Applikation von Ausgleichsmassen
- Innen und aussen
- Speziell in der Renovation auf kritischen Untergründen wie alten Plattenbelägen, glattem Beton (ohne Sinterhaut), dichten zementgebundenen Untergründen, Natur- und Kunststein

Produktvorteile

- Schnellabbindend, auch bei kühlen Arbeitsbedingungen ab +5 °C
- Belegereif mit Keramik nach ca. 3 Stunden, mit Ausgleichsmassen nach ca. 5 Stunden
- Low dust = staubarm

Details

Min. Schichtdicke: 2 mm
Verarbeitungszeit: ca. 30 Minuten

Verbrauch/Ergiebigkeit

Pro mm Schichtdicke und m² ca. 1.3 kg

Artikelnummer	Inhalt	Menge	Preis/Einheit	Preis/Verpackung
5200676298	25 kg	42 SCK/PAL	4.72 CHF/kg	118.00 CHF/SCK

weber.prim 807

Epoxidharz-Haftbrücke



Anwendungsgebiet

- Haftbrücke für kritische Untergründe; auf Beton, Estrich und Putz sowie auf Holz- und Spanplatten
- Grundierung unter Epoxidharzbeschichtungen
- Innen und aussen

Produktvorteile

- Belegereif mit Keramik nach ca. 24 Stunden
- Verbessert die Haftung zum Untergrund
- Beständig gegen zahlreiche verdünnte Säuren und Laugen sowie tierische und pflanzliche Öle und Fette

Details

Farbe: transparent

Verbrauch/Ergiebigkeit

Je nach Untergrundbeschaffenheit ca. 200 - 250 g/m²

Artikelnummer	Inhalt	Menge	Preis/Einheit	Preis/Verpackung
5200649910	1 kg	9 DOS/KT	41.82 CHF/kg	376.38 CHF/KT
5200649911	5 kg	56 EIM/PAL	34.51 CHF/kg	172.55 CHF/EIM



Anwendungsgebiet

- Trockener Innenbereich
- Ausgleich von Treppen und Podesten
- Füllen von Löchern und Ausgleichen von Unebenheiten bis 10 mm in mineralischen Untergründen

Produktvorteile

- Belegereif mit Keramik nach ca. 45 Minuten
- Low dust = staubarm
- Nach 15 - 20 Minuten mechanisch bearbeitbar (hobeln, schneiden)

Details

Schichtdicke: bis 10 mm
Verarbeitungszeit: ca. 15 Minuten
weber SM 200 ist stets mit einem Oberbelag zu versehen.

Verbrauch/Ergiebigkeit

Pro mm Schichtdicke und m² ca. 1.5 kg

Artikelnummer	Inhalt	Menge	Preis/Einheit	Preis/Verpackung
5200676465	25 kg	42 SCK/PAL	2.40 CHF/kg	60.00 CHF/SCK



Anwendungsgebiet

- Innen und aussen
- Ausgleich von Unebenheiten bis 20 mm in mineralischen Untergründen, z. B. Zementestrich, Beton, Mauerwerk, Zementputz etc.
- Ausbildung von Gefälle

Produktvorteile

- Belegereif mit Keramik nach ca. 3 Stunden
- Low dust = staubarm
- Schnell und schwindarm aushärtend, Oberflächenbearbeitung bereits nach 1 - 2 Stunden

Details

Schichtdicke: bis 20 mm
Verarbeitungszeit: ca. 30 Minuten
weber SM 215 pront ist stets mit einem Oberbelag zu versehen.

Verbrauch/Ergiebigkeit

Pro mm Schichtdicke und m² ca. 1.4 kg

Artikelnummer	Inhalt	Menge	Preis/Einheit	Preis/Verpackung
5200676469	25 kg	42 SCK/PAL	2.42 CHF/kg	60.50 CHF/SCK



Anwendungsgebiet

- Innen und aussen
- Ausgleichen von Wandflächen bis 30 mm
- Verputzen von verschiedenen Untergründen, z. B. Beton, Mauerwerk, Kalk-Zementputz, Porenbeton etc.

Produktvorteile

- Belegereif mit Keramik nach ca. 5 Stunden
- Low dust = staubarm
- Hohe Ergiebigkeit dank Leichtfüllstoffen

Details

Schichtdicke: bis 30 mm
Verarbeitungszeit: ca. 45 Minuten
weber SM 250 ist stets mit einem Oberbelag zu versehen.

Verbrauch/Ergiebigkeit

Pro mm Schichtdicke und m² ca. 1.2 kg

Artikelnummer	Inhalt	Menge	Preis/Einheit	Preis/Verpackung
5200676470	20 kg	48 SCK/PAL	2.26 CHF/kg	45.20 CHF/SCK

weber SM 550

Rapid-Ausgleichsmörtel Boden CT-C30-F6

**Anwendungsgebiet**

- Innen und aussen sowie im Dauernassbereich
- Ausgleich von Unebenheiten am Boden bis 50 mm
- Ausbildung von Gefälle auf Balkonen und Terrassen

Produktvorteile

- Wasserfest sowie frost-/tauwechselbeständig nach Aushärtung
- Belegereif mit Keramik nach ca. 6 Stunden
- Low dust = staubarm

Details

Schichtdicke: 1 - 50 mm
 Verarbeitungszeit: ca. 45 Minuten
weber SM 550 ist stets mit einem Oberbelag zu versehen.

Verbrauch/Ergiebigkeit

Pro mm Schichtdicke und m² ca. 1.6 kg

Artikelnummer	Inhalt	Menge	Preis/Einheit	Preis/Verpackung
5200676474	25 kg	42 SCK/PAL	2.26 CHF/kg	56.50 CHF/SCK

weber SM 508

Rapid-Zementestrich CT-C40-F6

**Anwendungsgebiet**

- Innen und aussen, im Wohn- und Gewerbebau
- Zur Herstellung von schwimmenden Estrichen und Verbundestrichen, die eine schnelle Belegereife für Keramik- und Natursteinbeläge, PVC, Parkett etc. erfordern
- Geeignet bei Fussbodenheizung

Produktvorteile

- Schnelltrocknend
- Verbundabdichtung nach ca. 4 Stunden
- Belegbar mit Keramik nach ca. 6 Stunden

Details

Schichtdicke: bis 80 mm
 Verarbeitungszeit: ca. 60 Minuten
weber SM 508 ist stets mit einem Oberbelag zu versehen.

Verbrauch/Ergiebigkeit

Pro mm Schichtdicke und m² ca. 2.0 kg

Artikelnummer	Inhalt	Menge	Preis/Einheit	Preis/Verpackung
5200849745	25 kg	42 SCK/PAL	0.82 CHF/kg	20.50 CHF/SCK

Stretto Quarzsand

Spezial-Quarzsand für Epoxidharz-Schnellestriche

**Anwendungsgebiet**

- Spezial-Quarzsand zur Herstellung von Schnellestrich auf 2K-Epoxidharzbasis in Kombination mit **weber.floor 4712**
- Für Estriche oder Reparaturstellen im Wohnungs-, Gewerbe- und Industriebau

Produktvorteile

- Sehr wirtschaftlich wegen reduziertem Harzbedarf

Details

Körnung: 0 - 4 mm

Verbrauch/Ergiebigkeit

pro cm Schichtdicke ca.
 Stretto Quarzsand 17 kg/m²
 weber.floor 4712 0.7 kg/m²

Artikelnummer	Gebinde	Einheit	Anzahl / Palette	Preis
5200854866	SCK	25 kg	40 SCK/PAL	0.76 CHF/kg


Anwendungsgebiet

- Trittschall- und Trennlagenbahn für den Wohnungs- und Gewerbebau
- In der Altbauanierung
- Zur Trittschallverbesserung
- Als hochwertige Trennlage unter Estrichen

Produktvorteile

- Trittschallminderung bis 17 dB mit 25 mm Dünnestrich
- Beidseitig mit PE-Folie beschichtet
- Einfache und schnelle Verarbeitung durch ausrollbare Bahn

Details

Nur 10 % maximale Zusammendrückbarkeit
Dicke: ca. 2.5 mm
Breite: 1 m

Verbrauch/Ergiebigkeit

pro m² 1.05 m²

Artikelnummer	Gebinde	Einheit	Anzahl / Palette	Preis
5200678146	ROL	30 m ²	16 ROL/PAL	7.55 CHF/m ²


Anwendungsgebiet

- Zur Verhinderung von Schallbrücken
- Beim Einsatz von Nivelliermassen und Estrichen
- Innen

Produktvorteile

- Selbstklebender Standfuss
- Integrierter Rückstell- und Federeffekt

Details

Dicke: 8 mm
Höhe: 50 mm

Nur im Karton mit 4 Rollen = 100 m erhältlich

Artikelnummer	Inhalt	Menge	Preis/Einheit	Preis/Verpackung
5200653696	25 m	4 ROL/KT	2.34 CHF/m	58.50 CHF/ROL


Anwendungsgebiet

- Selbstklebendes Profil für normgerechte Bewegungsfugen über die gesamte Estrichdicke

Produktvorteile

- Spannungsfreie Bewegung der Felder im gesamten Fugenbereich
- Verhindert Schallübertragung zwischen Estrichfeldern

Artikelnummer	Typ	Gebinde	Einheit	Anzahl / Palette	Preis
5200852974	80 mm x 5 mm / 2.0 m	KT	50 m	30 KT/PAL	7.90 CHF/m
5200697026	60 mm x 10 mm / 1.80 m	KT	45 m	21 KT/PAL	6.96 CHF/m
5200852982	80 mm x 10 mm / 1.80 m	KT	45 m	21 KT/PAL	7.07 CHF/m

weber.floor Nivellierstift

Selbstklebender Nivellierstift

**Anwendungsgebiet**

- Selbstklebender Kunststoffstift mit integrierter Millimeter-Skala
- Zur einfachen Kontrolle der Einbauhöhe bei Nivellierarbeiten mit anschliessender Belegung
- Auch zum Markieren von CM-Messstellen geeignet

Produktvorteile

- Kann mit Schere oder Messer geschnitten werden
- Gelbe Signalfarbe für gute Sichtbarkeit
- Deutlich lesbare Millimeter-Skala

Artikelnummer	Gebinde	Einheit	Preis / Einheit
5200695461	KT	100 STK	79.00 CHF/KT

weber.floor 4945

Alkalibeständiges Armierungsgewebe

**Anwendungsgebiet**

- Glasfasergewebe zur Verstärkung von Bodenkonstruktionen
- In der Altbausanierung, im Wohnungs- und Gewerbebau
- Zur Verstärkung von Nivelliermassen, insbesondere auf Holzböden

Produktvorteile

- Hohe Zugfestigkeit
- Alkaliresistent

Details

Maschenweite: 8 x 8 mm
 Rollenmass: 1.0 x 50 m
 Flächengewicht: ca. 225 g/m²

Verbrauch/Ergiebigkeit

pro m² mit Überlappung ca. 1.05 m

Artikelnummer	Gebinde	Einheit	Preis
5200654727	ROL	50 m²	5.45 CHF/m²

weber niv 30

Rapid-Nivelliermasse CT-C40-F7

**Anwendungsgebiet**

- Trockener Innenbereich
- Einschichtiger Verbundausgleich auf zementhaltigen Untergründen zur Verlegung von Keramik, Kunst- und Naturstein, Tonplatten, Parkett, Teppich und Kunststoffbelägen
- Geeignet bei Fussbodenheizung

Produktvorteile

- Sehr gute Fliessfähigkeit, schwindarm
- Belegereif mit Keramik nach ca. 24 Stunden
- Pumpbar mit dem **weber mobil**

Details

Schichtdicke: 1 - 30 mm
 Verarbeitungszeit: ca. 20 Minuten
weber niv 30 ist stets mit einem Oberbelag zu versehen.

Verbrauch/Ergiebigkeit

Pro mm Schichtdicke und m² ca. 1.7 kg

Artikelnummer	Inhalt	Menge	Preis/Einheit	Preis/Verpackung
5200917585	25 kg	42 SCK/PAL	2.28 CHF/kg	57.00 CHF/SCK



Anwendungsgebiet

- Trockener Innenbereich
- Für die schnelle Renovierung auf Zement- und Holzuntergründen
- Geeignet bei Fussbodenheizung

Produktvorteile

- Belegereif mit Keramik nach ca. 24 Stunden
- Fliessfähig, faserverstärkt, schwindarm
- Pumpbar mit dem **weber mobil** und **Mix-Mobil**

Details

Schichtdicke: 2 - 50 mm
Verarbeitungszeit: ca. 20 Minuten
weber niv 50 ist stets mit einem Oberbelag zu versehen.

Verbrauch/Ergiebigkeit

Pro mm Schichtdicke und m² ca. 1.7 kg

Artikelnummer	Inhalt	Menge	Preis/Einheit	Preis/Verpackung
5200841843	25 kg	42 SCK/PAL	2.17 CHF/kg	54.25 CHF/SCK



Anwendungsgebiet

- Trockener Innenbereich
- Auf Trennlage oder Dämmschicht
- Geeignet bei Fussbodenheizung

Produktvorteile

- Belegereif mit Keramik nach ca. 24 Stunden
- Begehbar nach ca. 5 Stunden
- Fliessfähig, faserverstärkt, schwindarm

Details

Schichtdicke: 10 - 100 mm
Verarbeitungszeit: ca. 60 Minuten
weber niv 100 ist stets mit einem Oberbelag zu versehen.

Verbrauch/Ergiebigkeit

Pro mm Schichtdicke und m² ca. 1.7 kg

Artikelnummer	Inhalt	Menge	Preis/Einheit	Preis/Verpackung
5200773824	25 kg	42 SCK/PAL	1.60 CHF/kg	40.00 CHF/SCK



Anwendungsgebiet

- Lieferung pumpbarer Trockenmörtel als Sackware direkt auf die Baustelle
- Mischen und Fördern des Materials mittels duomix Sackwarenpumpe

Produktvorteile

- Nicht benötigtes Restmaterial wird zurückgenommen
- Hohe Sauberkeit im Bau - kein Staub
- Kein konventionelles Anmischen - einfaches Giessen mit Pumpschlauch

Details

Geeignet für:
- Alle pumpbaren **weber.floor Nivellier- und Ausgleichsmassen**
- **weber niv 50** (zementhaltige Rapid-Nivelliermasse)
- **BETEC® Vergussprodukte**

Artikelnummer	Einheit	Preis/Einheit
5200647211	Pauschale	600.00 CHF/STK

weber folic rapid

Flexible Dispersionsabdichtung



Anwendungsgebiet

- Verbundabdichtung für mässige Beanspruchung durch nicht drückendes Wasser
- Innen
- Für Feucht- und Nassräume der Feuchtigkeitsbeanspruchungsklassen (SPV): 0, A0 für Boden und Wand, A nur für Wand

Produktvorteile

- Belegreif mit Keramik nach ca. 3 Stunden
- Gebrauchsfertig
- Rissüberbrückend

Details

Trockenschichtdicke: $\geq 0.5 \text{ mm}$

Verbrauch/Ergiebigkeit

Je nach Untergrundbeschaffenheit ca. 750 g/m^2

Artikelnummer	Inhalt	Menge	Preis/Einheit	Preis/Verpackung
5200649075	5 kg	80 EIM/PAL	15.63 CHF/kg	78.15 CHF/EIM
5200649076	15 kg	30 EIM/PAL	12.48 CHF/kg	187.20 CHF/EIM

weber Superflex D1

Flexible 1K-Dichtschlämme



Anwendungsgebiet

- Verbundabdichtung unter keramischen Belägen
- Innen und aussen
- Boden und Wand

Produktvorteile

- Schnell abbindend
- Roll- und spachtelbar
- Belegreif mit Keramik nach ca. 4 Stunden

Details

Trockenschichtdicke: $\geq 2.0 \text{ mm}$

Verbrauch/Ergiebigkeit

Pro mm Schichtdicke und m^2 ca. 1.4 kg

Artikelnummer	Inhalt	Menge	Preis/Einheit	Preis/Verpackung
5200672051	15 kg	42 SCK/PAL	9.26 CHF/kg	138.90 CHF/SCK

weber.tec Superflex D2

Hochflexible 2K-Reaktiv-Dichtschlämme



Anwendungsgebiet

- Verbundabdichtung unter keramischen Belägen
- Flexible Abdichtung von Kelleraussenwänden und Fundamenten
- Dauerunterwasserbereich

Produktvorteile

- Schnell abbindend
- Witterungsunabhängige Durchtrocknung innerhalb von 24 Stunden
- Belegreif mit Keramik nach ca. 4 Stunden

Details

Farbe: grau

Verbrauch/Ergiebigkeit

Als Verbundabdichtung in Nassräumen:	Trockenschichtdicke $\geq 2.0 \text{ mm}$ / mind. 2.5 kg/m^2
Als Verbundabdichtung in Schwimmbecken:	Trockenschichtdicke $\geq 2.5 \text{ mm}$ / mind. 3.1 kg/m^2
Bei Bodenfeuchte / nicht drückendem Wasser:	Trockenschichtdicke $\geq 2.0 \text{ mm}$ / mind. 2.5 kg/m^2
Bei drückendem Wasser:	Trockenschichtdicke $\geq 2.5 \text{ mm}$ / mind. 3.1 kg/m^2

Artikelnummer	Inhalt	Menge	Preis/Einheit	Preis/Verpackung
5200650024	24 kg	18 EIM/PAL	10.11 CHF/kg	242.64 CHF/EIM

weberdry PUR seal 2K

Flexible 2K-PU-Abdichtung



Anwendungsgebiet

- Verbundabdichtung unter keramischen Belägen
- Innen und aussen
- Für gewerbliche Küchen und Nassräume, insbesondere den Bau oder die Sanierung von Schwimmbecken, Sole- und Thermalbädern

Produktvorteile

- Konsistenz einstellbar
- Rissüberbrückend
- Hohe Chemikalienbeständigkeit

Verbrauch/Ergiebigkeit

Je nach Untergrundbeschaffenheit

ca. 1.5 - 2.5 kg/m² /
Trockenschichtdicke
mind. 1.2 - 2.0 mm, je
nach Anwendungsbe-
reich

Artikelnummer	Inhalt	Menge	Preis/Einheit	Preis/Verpackung
5200956571	17.5 kg	36 STK/PAL	42.40 CHF/kg	742.00 CHF/STK

weberdry fibre PE

Stellmittel



Anwendungsgebiet

- Stellmittel für **weberdry PUR seal 2K**

Produktvorteile

- Zur Einstellung von **weberdry PUR seal 2K** in spachtelfähiger Konsistenz

Verbrauch/Ergiebigkeit

Dosierung von
weberdry fibre PE:

max. 3 M.-% von
weberdry PUR seal 2K

Artikelnummer	Preis/Einheit
5200958157	17.50 CHF/SCK

weber.prim 805

Flüssige Dampfbremse



Anwendungsgebiet

- Für Bauteile, die vor Wasserdampf geschützt werden müssen
- Für nahezu alle Untergründe

Produktvorteile

- Einfache Verarbeitung – roll- und streichbar
- Hoher Diffusionswiderstand
- Gebrauchsfertig

Verbrauch/Ergiebigkeit

Je nach Untergrundbeschaffenheit

mind. 550 g/m²

Auftrag in mehreren
Schichten notwendig

Artikelnummer	Inhalt	Menge	Preis/Einheit	Preis/Verpackung
5200850120	6 kg	90 EIM/PAL	58.86 CHF/kg	353.16 CHF/EIM

webersys W20

Dichtfolie und Dampfbremse



Anwendungsgebiet

- Als Verbundabdichtung unter Keramik und Naturstein
- Bereiche, die hohem Wasserdampf ausgesetzt sind
- Wand- und Bodenflächen in Badezimmern, Nassräumen sowie privaten und öffentlichen Duschen

Produktvorteile

- Rissüberbrückend
- Wasserdampfbremsend
- Schnell überarbeitbar

Details

Farbe: gelb
Breite: 1.0 m
Dicke: ca. 0.45 mm

Artikelnummer	Inhalt	Preis/Einheit	Preis/Verpackung
5200917591	20 m²	10.59 CHF/m²	211.80 CHF/ROL

weber.tec 826

Dicht- und Entkopplungsbahn



Anwendungsgebiet

- Abdichtung und Entkopplung unter Keramik und Naturstein
- Balkone und Terrassen
- Neubau und Sanierung

Produktvorteile

- Hohe Wasserdampfdichtigkeit
- Rissüberbrückend
- Wasserundurchlässig

Details

Farbe: Oberseite gelb / Unterseite schwarz
Dicke: ca. 1.2 mm
Breite: 1.0 m

Artikelnummer	Inhalt	Preis/Einheit	Preis/Verpackung
5200650001	15 m²	24.39 CHF/m	365.85 CHF/ROL

webersys MS Hybrid

Montageklebstoff & Dichtstoff



Anwendungsgebiet

- Klebstoff für Verbundabdichtungen mit **webersys W20**, weber Abdichtungszubehör, wie z. B. **weber DB 120**, **weber DM 150** etc.
- Dichtstoff für Anschluss- und Bewegungsfugen
- Elastischer Montageklebstoff für unterschiedlichste Werkstoffe wie z. B. Metall, Holz, Keramik, Kunststoffe etc.

Produktvorteile

- Breites Haftspektrum
- Schnelle Austrocknung
- Überstreichbar

Details

Farbe: weiss
Durchhärtung: ca. 3.5 mm/Tag
Nicht für Natursteine geeignet.

Nur im Karton à 12 Kartuschen erhältlich.

Artikelnummer	Inhalt	Menge	Preis/Einheit	Preis/Verpackung
5200939287	310 ML	12 STK/KT	14.27 CHF/STK	171.24 CHF/KT

**Anwendungsgebiet**

- Entkopplung von Keramik- und Natursteinbelägen auf tragfähigen Untergründen
- Boden und Wand

Produktvorteile

- Alkalibeständig
- Hohe Belastbarkeit bis 4 kN/m²
- Geringe Materialdicke (0.6 mm)

Details

Farbe: weiss
 Dicke: ca. 0.6 mm
 Breite: 1.0 m
 Rollenlänge: 30 m

Artikelnummer	Inhalt	Preis/Einheit	Preis/Verpackung
5200843188	30 m ²	16.70 CHF/m ²	501.00 CHF/ROL

**Anwendungsgebiet**

- Entkopplung und Verbundabdichtung unter Keramik- und Natursteinbelägen auf tragfähigen Untergründen
- Boden und Wand
- Für junge Zementestriche (2 - 7 Tage)

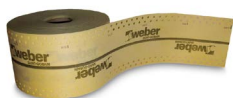
Produktvorteile

- Rissüberbrückend bis 1.5 mm
- Wasserundurchlässig
- Spannungsabbauend

Details

Farbe: gelb
 Breite: 1.0 m
 Dicke: ca. 3 mm

Artikelnummer	Inhalt	Preis/Einheit	Preis/Verpackung
5200918986	20 m ²	14.21 CHF/m ²	284.20 CHF/ROL

**Anwendungsgebiet**

- Dicht-Faltband zur Abdichtung von Fugen, Ecken und Boden/Wand-Anschlüssen in Nassräumen
- Überbrücken von Anschluss- und Bewegungsfugen
- Für Duschen, Balkone und Terrassen

Produktvorteile

- Einfache Verarbeitung
- Hochelastisch
- Wasserdicht, auch für Dauernassbereiche bis 2 bar

Details

Breite: 120 mm

In weber Abdichtungsprodukte einbetten und überspachteln.

Artikelnummer	Inhalt	Preis/Einheit	Preis/Verpackung
5200915412	10 m	4.60 CHF/m	46.00 CHF/ROL
5200653694	50 m	4.25 CHF/m	212.50 CHF/ROL

weber DB 200

Abdichtungszubehör



Anwendungsgebiet

- Dichtband zur Abdichtung von Fugen, Ecken und Boden/Wand-Anschlüssen in Nassräumen
- Überbrücken von Anschluss- und Bewegungsfugen
- Speziell für Schwimmbäder, aber auch für Duschen, Balkone und Terrassen

Produktvorteile

- Einfache Verarbeitung
- Hochelastisch
- Wasserdicht, auch für Dauernassbereiche bis 2 bar

Details

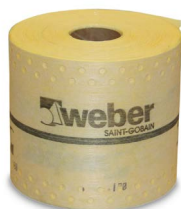
Breite: 200 mm

In weber Abdichtungsprodukte einbetten und überspachteln.

Artikelnummer	Inhalt	Preis/Einheit	Preis/Verpackung
5200653695	50 m	15.17 CHF/m	758.50 CHF/ROL

weber DBK 120

Abdichtungszubehör



Anwendungsgebiet

- Selbstklebendes Dichtband zur Abdichtung von Fugen, Ecken und Boden/Wand-Anschlüssen in Nassräumen
- Überbrücken von Anschluss- und Bewegungsfugen
- Für Duschen, Balkone und Terrassen

Produktvorteile

- Einfache Verarbeitung, selbstklebend
- Hochelastisch
- Wasserdicht, auch für Dauernassbereiche bis 2 bar

Details

Breite: 120 mm

Mit weber Abdichtungsprodukten überspachteln.

Artikelnummer	Inhalt	Preis/Einheit	Preis/Verpackung
5200653691	20 m	8.42 CHF/m	168.40 CHF/ROL

weber DBK 120 Butyl

Abdichtungszubehör



Anwendungsgebiet

- Selbstklebendes Butyl-Dichtband zur Abdichtung von Fugen, Ecken und Boden/Wand-Anschlüssen in Nassräumen
- Überbrücken von Anschluss- und Bewegungsfugen
- Innen

Produktvorteile

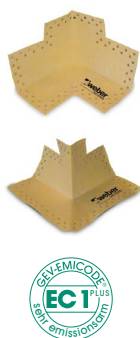
- Einfache Verarbeitung
- Selbstklebend
- Wasserdicht bis 2 bar

Details

Breite: 120 mm

Mit weber Abdichtungsprodukten überspachteln.

Artikelnummer	Inhalt	Preis/Einheit	Preis/Verpackung
5200658688	20 m	10.34 CHF/m	206.80 CHF/ROL



Anwendungsgebiet

- Dicht-Ecke zur Abdichtung von Fugen, Ecken und Boden/Wand-Anschlüssen in Nassräumen
- Überbrücken von Anschluss- und Bewegungsfugen
- Für Duschen, Balkone und Terrassen

Produktvorteile

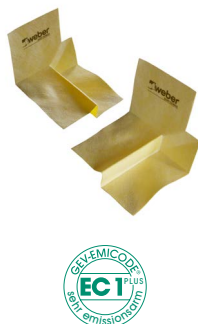
- Einfache Verarbeitung
- Hochelastisch
- Wasserdicht, auch für Dauernassbereiche bis 2 bar

Details

Nur im Karton à 25 Stück erhältlich.

In weber Abdichtungsprodukte einbetten und überspachteln.

Artikelnummer	Typ	Menge	Preis/Einheit	Preis/Verpackung
5200927381	weber DEC aussen	25 STK/KT	10.59 CHF/STK	264.75 CHF/KT
5200927380	weber DEC innen	25 STK/KT	10.59 CHF/STK	264.75 CHF/KT



Anwendungsgebiet

- Gefälldicht-Ecke zur Abdichtung von Fugen, Ecken und Boden/Wand-Anschlüssen in Nassräumen
- Überbrücken von Anschluss- und Bewegungsfugen
- Für Duschen, Balkone und Terrassen

Produktvorteile

- Einfache Verarbeitung
- Hochelastisch
- Wasserdicht, auch für Dauernassbereiche bis 2 bar

Details

Absatzhöhe: 20 / 28 / 36 mm

Innenecke: links / rechts

Nur im Karton à 10 Stück erhältlich.

In weber Abdichtungsprodukte einbetten und überspachteln.

Artikelnummer	Typ	Menge	Preis/Einheit	Preis/Verpackung
5200927382	weber DEG L 20	10 STK/KT	11.17 CHF/STK	111.70 CHF/KT
5200927383	weber DEG L 28	10 STK/KT	11.17 CHF/STK	111.70 CHF/KT
5200927389	weber DEG L 36	10 STK/KT	11.17 CHF/STK	111.70 CHF/KT
5200927384	weber DEG R 20	10 STK/KT	11.17 CHF/STK	111.70 CHF/KT
5200927386	weber DEG R 28	10 STK/KT	11.17 CHF/STK	111.70 CHF/KT
5200927390	weber DEG R 36	10 STK/KT	11.17 CHF/STK	111.70 CHF/KT



Anwendungsgebiet

- Dicht-Manschette zur Abdichtung von Rohrdurchführungen
- Für Duschen, Balkone und Terrassen
- Innen und aussen

Produktvorteile

- Einfache Verarbeitung
- Hochelastisch
- Wasserdicht, auch für Dauernassbereiche bis 2 bar

Details

Grösse: 150 mm x 150 mm

Nur im Karton à 10 Stück erhältlich.

In weber Abdichtungsprodukte einbetten und überspachteln.

Artikelnummer	Menge	Preis/Einheit	Preis/Verpackung
5200927387	10 STK/KT	6.76 CHF/STK	67.60 CHF/KT

weber DMK 150

Abdichtungszubehör



Anwendungsgebiet

- Selbstklebende Dicht-Manschette zur Abdichtung von Rohrdurchführungen
- Für Duschen, Balkone und Terrassen
- Innen und aussen

Produktvorteile

- Einfache Verarbeitung, selbstklebend
- Hochelastisch
- Wasserdicht, auch für Dauernassbereiche bis 2 bar

Details

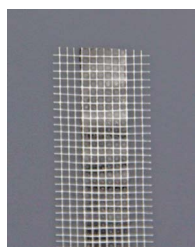
Grösse: 150 mm x 150 mm
Nur im Karton à 20 Stück erhältlich.

Mit weber Abdichtungsprodukten überspachteln.

Artikelnummer	Menge	Preis/Einheit	Preis/Verpackung
5200927388	20 STK/KT	11.36 CHF/STK	227.20 CHF/KT

webersys SZ

Abdichtungszubehör



Anwendungsgebiet

- Schnittschutzband zum Schutz von Verbundabdichtungen im Bereich von Anschluss- und Bewegungsfugen bei der Erneuerung von Silikonfugen
- Innen und aussen

Produktvorteile

- Selbstklebend
- Chemikalienbeständig
- Einfache Verarbeitung

Details

Breite: 20 mm

Artikelnummer	Inhalt	Preis/Einheit	Preis/Verpackung
5200868772	10 m	22.24 CHF/m	222.40 CHF/ROL

weber.sys 830

Trittschall-Dämmplatte



Anwendungsgebiet

- Trittschalldämmung unter Keramik und Naturstein
- Entkopplung von kritischen Untergründen mit wohnraumüblicher Belastung bis 2 kN/m²
- Auf allen schwingungsfreien Böden und Treppen im Innenbereich

Produktvorteile

- Trittschallminderung bis zu 14 dB
- Geringe Aufbauhöhe
- Frei von Chlor, PVC, Formaldehyd und Weichmachern

Details

Dicke: 4 mm
Länge: 1.0 m
Breite: 0.55 m

Nur im Karton à 8 Stück erhältlich.

Artikelnummer	Inhalt	Menge	Preis/Einheit	Preis/Verpackung
5200650037	0.55 m²	8 STK/KT	29.61 CHF/m²	130.28 CHF/KT



Anwendungsgebiet

- Innen
- Als Entkopplung und Höhenausgleich
- Geeignet bei Fussbodenheizung (4 mm-Platten)

Produktvorteile

- In verschiedenen Dicken erhältlich
- Hohe Druckfestigkeit – für Verkehrslasten bis zu 5 kN/m²
- Trittschallminderung bis zu 11 dB

Details

Länge: 1.0 m
Breite: 0.6 m

Artikelnummer	Dicke	Inhalt	Menge	Preis/Einheit	Preis/Verpackung
5200650034	4 mm	0.6 m ²	200 STK/PAL	22.21 CHF/m ²	13.33 CHF/STK
5200650035	9 mm	0.6 m ²	100 STK/PAL	30.24 CHF/m ²	18.14 CHF/STK
5200650036	15 mm	0.6 m ²	60 STK/PAL	41.01 CHF/m ²	24.61 CHF/STK

Anwendungsübersicht der Weber Klebemörtel

		weber master-flex 2	webercol carbonflex prime S2
		Stark verformbarer 2K-Rapid- Klebemörtel	Stark verformbarer 1K-Klebe- mörtel
Bindemittel		Zement	Zement
Farbe		weiss / grau	grau
Klassifizierung		C2 FTE S2	C2 TE S2
low dust = staubarm		-	-
Max. Schichtdicke auf zementhaltigen Untergründen		5 mm	10 mm
Max. Schichtdicke auf gipshaltigen Untergründen		5 mm	5 mm
Anwendungsbereiche	Verlegematerial		
Bereiche, die eine hohe Haftung erfordern, z. B. • Beheizte Estrichböden • Treppenhäuser • Im häuslichen Nassbereich • Geschäftsräume	Steinzeug		
	Feinsteinzeug		
	Glasmosaik	2	
	Naturstein ¹		
Untergründe, die sich leicht verformen können, z. B. • Elektrische Flächenheizungen • Mechanisch belastete Räume • Leichtbauwände, z. B. Gipskartonplatten, Faserzementplatten etc.	Steingut		
	Steinzeug		
	Feinsteinzeug		
	Glasmosaik	2	
	Naturstein ¹		
Kritische Untergründe, z. B. • Trittschall- und Ausgleichsmatten • Fussbodenheiz-Systeme, z. B. Fussbodenheizungen mit geringer Aufbauhöhe • Mechanisch hoch belastete Räume	Steinzeug		
	Feinsteinzeug		
	Glasmosaik	2	
	Naturstein ¹		
Besondere Anwendungen			
Aussenbereich			
Wand			
Grossformatige Keramik (> 3000 cm ² oder 70 cm Kantenlänge)	auf zementhaltigen Untergründen		
	auf gipshaltigen Untergründen		
Grossformatige Keramik (Kantenlänge über 120 cm)			
Dauernassbereich, z. B. Schwimmbäder, Wellnessbereiche etc.			
Verlegung auf Stahl- und Aluminiumuntergründe			
Verlegung auf verformungsbeständige Holz-/Spanplatten			
Beläge mit hoher chemischer Beanspruchung			

Diese Matrix enthält Empfehlungen, die den aktuellen Stand der Technik sowie unsere Erfahrungen widerspiegeln. Es sind grundsätzlich die aktuellen Produkt- und Sicherheitsdatenblätter zu beachten.

webercol eco vario S1	webercol eco light S1	weber 3000 rapid-flex	weber 2000 rapid-flex	weber 2000 flex	weber 2000 flor-rapid	weber 2000 flor-flex
Verformbarer Rapid-Klebemörtel	Verformbarer eco-Leicht-Klebemörtel	Verformbarer Rapid-Klebemörtel	Verformbarer Rapid-Klebemörtel	Verformbarer Klebemörtel	Verformbarer Rapid-Fliessbett-Klebemörtel	Verformbarer Fliessbett-Klebemörtel
Zement	Zement	Zement	Zement	Zement	Zement	Zement
grau	hellgrau	grau	weiss/grau	weiss/grau	grau	grau
C2 FTE S1	C2 TE S1	C2 FTE S1	C2 F(T)E S1	C2 TE S1	C2 FE S1	C2 E S1
ja	ja	ja	-	-	ja	ja
15 mm	10 mm	15 mm	15 mm	15 mm	15 mm	15 mm
5 mm	5 mm	5 mm	5 mm	5 mm	5 mm	5 mm

			2	2		
			2			
			2			

					4	4
					4	
					4	

empfohlen
geeignet
nicht geeignet

- 1 Aufgrund der vielfältigen Eigenschaften von Natursteinen sollte grundsätzlich eine Probeverlegung durchgeführt werden.
- 2 Nur zur Verwendung mit weissem Klebemörtel, jedoch nicht bei transparentem und semi-transparentem Glasmosaik
- 3 Speziell geeignet für transparentes und semi-transparentes Glasmosaik
- 4 Nur für Anwendung am Boden

Anwendungsübersicht der Weber Klebemörtel

		webercol 800 pro S1	weber 800 plus weiss
		Verformbarer Klebemörtel	Flexibler Standard- Klebemörtel
Bindemittel		Zement	Zement
Farbe		grau	weiss
Klassifizierung		C2 TE S1	C2 TE
low dust = staubarm		ja	-
Max. Schichtdicke auf zementhaltigen Untergründen		10 mm	10 mm
Max. Schichtdicke auf gipshaltigen Untergründen		5 mm	5 mm
Anwendungsbereiche	Verlegematerial		
Bereiche, die eine hohe Haftung erfordern, z.B. <ul style="list-style-type: none"> • Beheizte Estrichböden • Treppenhäuser • Im häuslichen Nassbereich • Geschäftsräume 	Steinzeug		
	Feinsteinzeug		
	Glasmosaik		
	Naturstein ¹		
Untergründe, die sich leicht verformen können, z.B. <ul style="list-style-type: none"> • Elektrische Flächenheizungen • Mechanisch belastete Räume • Leichtbauwände, z.B. Gipskartonplatten, Faserzementplatten etc. 	Steingut		
	Steinzeug		
	Feinsteinzeug		
	Glasmosaik		
	Naturstein ¹		
Kritische Untergründe, z.B. <ul style="list-style-type: none"> • Trittschall- und Ausgleichsmatten • Fussbodenheiz-Systeme, z.B. Fussbodenheizungen mit geringer Aufbauhöhe • Mechanisch hoch belastete Räume 	Steinzeug		
	Feinsteinzeug		
	Glasmosaik		
	Naturstein ¹		
Besondere Anwendungen			
Aussenbereich			
Wand			
Grossformatige Keramik (> 3000 cm ² oder 70 cm Kantenlänge)	auf zementhaltigen Untergründen		
	auf gipshaltigen Untergründen		
Grossformatige Keramik (Kantenlänge über 120 cm)			
Dauernassbereich, z.B. Schwimmbäder, Wellnessbereiche etc.			
Verlegung auf Stahl- und Aluminiumuntergründe			
Verlegung auf verformungsbeständige Holz-/ Spanplatten			
Beläge mit hoher chemischer Beanspruchung			

Diese Matrix enthält Empfehlungen, die den aktuellen Stand der Technik sowie unsere Erfahrungen widerspiegeln. Es sind grundsätzlich die aktuellen Produkt- und Sicherheitsdatenblätter zu beachten.

Klebemörtel

[illegible]

- 1 Aufgrund der vielfältigen Eigenschaften von Natursteinen sollte grundsätzlich eine Probeverlegung durchgeführt werden.
- 2 Nur zur Verwendung mit weissem Klebemörtel, jedoch nicht bei transparentem und semi-transparentem Glasmosaik
- 3 Speziell geeignet für transparentes und semi-transparentes Glasmosaik
- 4 Nur für Anwendung am Boden

weber master-flex 2 grau

Stark verformbarer 2K-Rapid-Klebmörtel C2 FTE S2

**Anwendungsgebiet**

- Innen und aussen, Boden und Wand
- Balkon, Terrasse, Schwimmbad, Fassade
- Speziell für die Fassadensysteme MARMOtherm Ceramo, MARMOtherm Robusto Ceramo und MARMotec Ceramo

Produktvorteile

- Schnell abbindend ab +5 °C
- Optimale Standfestigkeit - kein Abrutschen
- Stark verformbar

Details

Verarbeitungszeit: ca. 60 Minuten
Begehbar nach ca. 3 Stunden
Max. Klebebettdicke: 5 mm

Verbrauch/Ergiebigkeit

Pro mm Schichtdicke und m² ca. 1.7 kg

Artikelnummer	Inhalt	Menge	Preis/Einheit	Preis/Verpackung
5200676124	25 kg	18 STK/PAL	4.88 CHF/kg	122.00 CHF/STK
5200648985	750 kg		3243.32 CHF/Kit	3243.32 CHF/Kit

weber master-flex 2 weiss

Stark verformbarer 2K-Rapid-Klebmörtel C2 FTE S2

**Anwendungsgebiet**

- Innen und aussen, Boden und Wand
- Balkon, Terrasse, Schwimmbad, Fassade
- Speziell für die Fassadensysteme MARMOtherm Ceramo, MARMOtherm Robusto Ceramo und MARMotec Ceramo

Produktvorteile

- Schnell abbindend ab +5 °C
- Optimale Standfestigkeit - kein Abrutschen
- Stark verformbar

Details

Verarbeitungszeit: ca. 90 Minuten
Begehbar nach ca. 4 Stunden
Max. Klebebettdicke: 5 mm

Verbrauch/Ergiebigkeit

Pro mm Schichtdicke und m² ca. 1.7 kg

Artikelnummer	Inhalt	Menge	Preis/Einheit	Preis/Verpackung
5200827857	25 kg	18 STK/PAL	4.96 CHF/kg	124.00 CHF/STK
5200818031	750 kg		3253.29 CHF/Kit	3253.29 CHF/Kit

webercol carbonflex prime S2

Stark verformbarer 1K-Klebmörtel C2 TE S2

**Anwendungsgebiet**

- Innen und aussen, Boden und Wand
- Balkon, Terrasse, Schwimmbad, Fassade
- Verlegung keramischer Beläge (Steingut, Steinzeug, Feinsteinzeug), speziell für grossformatige Platten

Produktvorteile

- Stark verformbar dank Carbonfasern
- Sehr geschmeidige Konsistenz - besonders leicht zu verarbeiten
- Einkomponentig

Details

Verarbeitungszeit: ca. 90 Minuten
Begehbar nach ca. 8 Stunden
Max. Klebebettdicke: 10 mm,
auf gipshaltigen Untergründen 5 mm

Verbrauch/Ergiebigkeit

Pro mm Schichtdicke und m² ca. 1.2 kg

Artikelnummer	Inhalt	Menge	Preis/Einheit	Preis/Verpackung
5200877958	20 kg	48 SCK/PAL	3.46 CHF/kg	69.20 CHF/SCK

webercol eco vario S1

Verformbarer eco vario Rapid-Klebemörtel C2 FTE S1



Anwendungsgebiet

- Innen und aussen, Boden und Wand
- Verlegung keramischer Beläge (Steingut, Steinzeug, Feinsteinzeug) und verfärbungsunempfindlicher Natursteine
- Geeignet bei Fussbodenheizung

Produktvorteile

- 25 % geringere CO₂-Emissionen als herkömmliche Klebemörtel
- Konsistenz variabel einstellbar – hoher Verlegekomfort
- Schnell abbindend ab +5 °C, weitgehend temperaturunabhängige Verarbeitungszeit

Details

Verarbeitungszeit: ca. 90 Minuten
Begehbar nach ca. 5 Stunden
Max. Klebebettdicke: 15 mm,
auf gipshaltigen Untergründen 5 mm

Verbrauch/Ergiebigkeit

Pro mm Schichtdicke und m² ca. 1.1 kg

Artikelnummer	Inhalt	Menge	Preis/Einheit	Preis/Verpackung
5200942532	20 kg	48 SCK/PAL	2.90 CHF/kg	58.00 CHF/SCK

webercol eco light S1

Verformbarer eco Leicht-Klebemörtel C2 TE S1



Anwendungsgebiet

- Innen und aussen, Boden und Wand
- Verlegung keramischer Beläge (Steingut, Steinzeug, Feinsteinzeug) und verfärbungsunempfindlicher Natursteine
- Geeignet bei Fussbodenheizung

Produktvorteile

- 20 % geringere CO₂-Emissionen als herkömmliche Klebemörtel
- Sehr cremige Konsistenz – hoher Verlegekomfort
- Extrem hohe Flächenleistung

Details

Verarbeitungszeit: ca. 3 Stunden
Begehbar nach ca. 12 Stunden
Max. Klebebettdicke: 10 mm,
auf gipshaltigen Untergründen 5 mm

Verbrauch/Ergiebigkeit

Pro mm Schichtdicke und m² ca. 0.7 kg

Artikelnummer	Inhalt	Menge	Preis/Einheit	Preis/Verpackung
5200937681	15 kg	42 SCK/PAL	1.97 CHF/kg	29.55 CHF/SCK

weber 3000 rapid-flex

Verformbarer Rapid-Klebemörtel C2 FTE S1



Anwendungsgebiet

- Innen und aussen, Boden und Wand
- Verlegung keramischer Beläge (Steingut, Steinzeug, Feinsteinzeug)
- Geeignet bei Fussbodenheizung

Produktvorteile

- Low dust = staubarm
- Geschmeidige Konsistenz – leicht zu verarbeiten
- Schnell abbindend ab +5 °C, weitgehend temperaturunabhängige Verarbeitungszeit

Details

Verarbeitungszeit: ca. 45 Minuten
Begehbar nach ca. 3 Stunden
Max. Klebebettdicke: 15 mm,
auf gipshaltigen Untergründen 5 mm

Verbrauch/Ergiebigkeit

Pro mm Schichtdicke und m² ca. 1.3 kg

Artikelnummer	Inhalt	Menge	Preis/Einheit	Preis/Verpackung
5200674913	25 kg	42 SCK/PAL	2.96 CHF/kg	74.00 CHF/SCK

weber 2000 rapid-flex weiss

Verformbarer Rapid-Klebmörtel C2 FTE S1

**Anwendungsgebiet**

- Innen und aussen, Boden und Wand
- Verlegung keramischer Beläge (Steingut, Steinzeug, Feinsteinzeug), verfärbungsunempfindlicher Natursteine und Glasmosaik im Innenbereich
- Geeignet bei Fussbodenheizung

Produktvorteile

- Schnell abbindend ab +5 °C
- Weitgehend temperaturunabhängige Verarbeitungszeit
- Verminderte Kalkausblühungen

Details

Verarbeitungszeit: ca. 45 Minuten
 Begehbar nach ca. 3 Stunden
 Max. Klebebettdicke: 15 mm,
 auf gipshaltigen Untergründen 5 mm

Verbrauch/Ergiebigkeit

Pro mm Schichtdicke und m² ca. 1.3 kg

Artikelnummer	Inhalt	Menge	Preis/Einheit	Preis/Verpackung
5200674820	25 kg	42 SCK/PAL	3.48 CHF/kg	87.00 CHF/SCK

weber 2000 rapid-flex grau

Verformbarer Rapid-Klebmörtel C2 FE S1

**Anwendungsgebiet**

- Innen und aussen, Boden und Wand
- Verlegung keramischer Beläge (Steingut, Steinzeug, Feinsteinzeug) und verfärbungsunempfindlicher Natursteine
- Geeignet bei Fussbodenheizung

Produktvorteile

- Schnell abbindend ab +5 °C
- Weitgehend temperaturunabhängige Verarbeitungszeit
- Geschmeidige Konsistenz - leicht zu verarbeiten

Details

Verarbeitungszeit: ca. 45 Minuten
 Begehbar nach ca. 3 Stunden
 Max. Klebebettdicke: 15 mm,
 auf gipshaltigen Untergründen 5 mm

Verbrauch/Ergiebigkeit

Pro mm Schichtdicke und m² ca. 1.3 kg

Artikelnummer	Inhalt	Menge	Preis/Einheit	Preis/Verpackung
5200674823	25 kg	42 SCK/PAL	2.92 CHF/kg	73.00 CHF/SCK

weber 2000 flex grau

Verformbarer Klebmörtel C2 TE S1

**Anwendungsgebiet**

- Innen und aussen, Boden und Wand
- Verlegung keramischer Beläge (Steingut, Steinzeug, Feinsteinzeug) und verfärbungsunempfindlicher Natursteine
- Geeignet bei Fussbodenheizung

Produktvorteile

- Geschmeidige Konsistenz - leicht zu verarbeiten
- Optimale Standfestigkeit - kein Abrutschen
- Für grosse Schichtdicken - bis 15 mm auf zementhaltigen Untergründen

Details

Verarbeitungszeit: ca. 4 Stunden
 Begehbar nach ca. 12 Stunden
 Max. Klebebettdicke: 15 mm,
 auf gipshaltigen Untergründen 5 mm

Verbrauch/Ergiebigkeit

Pro mm Schichtdicke und m² ca. 1.3 kg

Artikelnummer	Inhalt	Menge	Preis/Einheit	Preis/Verpackung
5200674830	25 kg	42 SCK/PAL	2.73 CHF/kg	68.25 CHF/SCK

weber 2000 flex weiss

Verformbarer Klebemörtel C2 TE S1



Anwendungsgebiet

- Innen und aussen, Boden und Wand
- Verlegung keramischer Beläge (Steingut, Steinzeug, Feinsteinzeug), verfärbungsunempfindlicher Natursteine und Glasmosaik
- Geeignet bei Fussbodenheizung

Produktvorteile

- Geschmeidige Konsistenz - leicht zu verarbeiten
- Optimale Standfestigkeit - kein Abrutschen
- Für grosse Schichtdicken - bis 15 mm auf zementhaltigen Untergründen

Details

Verarbeitungszeit: ca. 4 Stunden
Begehbar nach ca. 12 Stunden
Max. Klebebettdicke: 15 mm,
auf gipshaltigen Untergründen 5 mm

Verbrauch/Ergiebigkeit

Pro mm Schichtdicke und m² ca. 1.3 kg

Artikelnummer	Inhalt	Menge	Preis/Einheit	Preis/Verpackung
5200674832	25 kg	42 SCK/PAL	3.39 CHF/kg	84.75 CHF/SCK

webercol 800 pro S1

Verformbarer Klebemörtel C2 TE S1



Anwendungsgebiet

- Innen und aussen, Boden und Wand
- Verlegung keramischer Beläge (Steingut, Steinzeug, Feinsteinzeug) und verfärbungsunempfindlicher Natursteine
- Geeignet bei Fussbodenheizung

Produktvorteile

- Low dust = staubarm
- Sehr geschmeidige Konsistenz - besonders leicht zu verarbeiten
- Optimale Standfestigkeit - kein Abrutschen

Details

Verarbeitungszeit: ca. 4 Stunden
Begehbar nach ca. 12 Stunden
Max. Klebebettdicke: 10 mm,
auf gipshaltigen Untergründen 5 mm

Verbrauch/Ergiebigkeit

Pro mm Schichtdicke und m² ca. 1.4 kg

Artikelnummer	Inhalt	Menge	Preis/Einheit	Preis/Verpackung
5200873202	25 kg	42 SCK/PAL	1.26 CHF/kg	31.50 CHF/SCK

weber 800 plus weiss

Flexibler Standard-Klebemörtel C2 TE



Anwendungsgebiet

- Innen und aussen, Boden und Wand
- Verlegung keramischer Beläge (Steingut, Steinzeug, Feinsteinzeug) und verfärbungsunempfindlicher Natursteine
- Geeignet bei Fussbodenheizung

Produktvorteile

- Geschmeidige Konsistenz - leicht zu verarbeiten
- Optimale Standfestigkeit - kein Abrutschen
- Verlängerte offene Zeit

Details

Verarbeitungszeit: ca. 4 Stunden
Begehbar nach ca. 12 Stunden
Max. Klebebettdicke: 10 mm,
auf gipshaltigen Untergründen 5 mm

Verbrauch/Ergiebigkeit

Pro mm Schichtdicke und m² ca. 1.3 kg

Artikelnummer	Inhalt	Menge	Preis/Einheit	Preis/Verpackung
5200676509	25 kg	42 SCK/PAL	1.49 CHF/kg	37.25 CHF/SCK

weber 2000 flor-rapid

Verformbarer Rapid-Fliessbett-Klebmörtel C2 FE S1

**Anwendungsgebiet**

- Böden mit höherer mechanischer Beanspruchung, innen und aussen
- Verlegung keramischer Beläge (Steingut, Steinzeug, Feinsteinzeug)
- Speziell für grossformatige Platten
- Geeignet bei Fussbodenheizung

Produktvorteile

- Low dust = staubarm
- Fließfähige Konsistenz - hohe Benetzung und Verbundhaftung
- Schnell abbindend ab +5 °C, weitgehend temperaturunabhängige Verarbeitungszeit

Details

Verarbeitungszeit: ca. 30 Minuten
 Begehbar nach ca. 70 Minuten
 Max. Klebebettdicke: 15 mm,
 auf gipshaltigen Untergründen 5 mm

Verbrauch/Ergiebigkeit

Pro mm Schichtdicke und m² ca. 1.3 kg

Artikelnummer	Inhalt	Menge	Preis/Einheit	Preis/Verpackung
5200676513	25 kg	42 SCK/PAL	2.55 CHF/kg	63.75 CHF/SCK

weber 2000 flor-flex

Verformbarer Fliessbett-Klebmörtel C2 E S1

**Anwendungsgebiet**

- Böden mit höherer mechanischer Beanspruchung, innen und aussen
- Verlegung keramischer Beläge (Steingut, Steinzeug, Feinsteinzeug)
- Speziell für grossformatige Platten
- Geeignet bei Fussbodenheizung

Produktvorteile

- Low dust = staubarm
- Fließfähige Konsistenz - hohe Benetzung und Verbundhaftung
- Beschleunigt

Details

Verarbeitungszeit: ca. 2 Stunden
 Begehbar nach ca. 6 Stunden
 Max. Klebebettdicke: 15 mm,
 auf gipshaltigen Untergründen 5 mm

Verbrauch/Ergiebigkeit

Pro mm Schichtdicke und m² ca. 1.3 kg

Artikelnummer	Inhalt	Menge	Preis/Einheit	Preis/Verpackung
5200674833	25 kg	42 SCK/PAL	2.39 CHF/kg	59.75 CHF/SCK

weber 1801 flor

Flexibler Fliessbett-Klebmörtel C2 E

**Anwendungsgebiet**

- Boden, innen und aussen
- Verlegung keramischer Beläge (Steingut, Steinzeug, Feinsteinzeug), speziell für grossformatige Feinsteinzeugplatten
- Geeignet bei Fussbodenheizung

Produktvorteile

- Fließfähige Konsistenz - hohe Benetzung und Verbundhaftung
- Verlängerte offene Zeit
- Leicht zu verarbeiten

Details

Verarbeitungszeit: ca. 4 Stunden
 Begehbar nach ca. 12 Stunden
 Max. Klebebettdicke: 10 mm,
 auf gipshaltigen Untergründen 5 mm

Verbrauch/Ergiebigkeit

Pro mm Schichtdicke und m² ca. 1.3 kg

Artikelnummer	Inhalt	Menge	Preis/Einheit	Preis/Verpackung
5200674826	25 kg	42 SCK/PAL	1.59 CHF/kg	39.75 CHF/SCK



Anwendungsgebiet

- Boden, innen und aussen
- Verlegung verfärbungsunempfindlicher Natursteine und keramischer Beläge (Steingut, Steinzeug, Feinsteinzeug), speziell für grossformatige Platten
- Geeignet bei Fussbodenheizung

Produktvorteile

- Fliessfähige Konsistenz - hohe Benetzung und Verbundhaftung
- Schnell abbindend ab +5 °C
- Verminderte Kalkausblühungen dank Trass-Zusatz

Details

Farbe: grau
Verarbeitungszeit: ca. 60 Minuten
Begehbar nach ca. 3 Stunden
Max. Klebebettdicke: 15 mm,
auf gipshaltigen Untergründen 5 mm

Verbrauch/Ergiebigkeit

Pro mm Schichtdicke und m² ca. 1.3 kg

Artikelnummer	Inhalt	Menge	Preis/Einheit	Preis/Verpackung
5200676505	25 kg	42 SCK/PAL	2.42 CHF/kg	60.50 CHF/SCK



Anwendungsgebiet

- Innen und aussen, Boden und Wand
- Verlegung verfärbungsunempfindlicher Natursteine und keramischer Beläge (Steingut, Steinzeug, Feinsteinzeug)
- Geeignet bei Fussbodenheizung

Produktvorteile

- Verminderte Kalkausblühungen dank Trass-Zusatz
- Hohe Klebkraft
- Geschmeidige Konsistenz - leicht zu verarbeiten

Details

Farbe: perlweiss
Verarbeitungszeit: ca. 2 Stunden
Begehbar nach ca. 8 Stunden
Max. Klebebettdicke: 15 mm,
auf gipshaltigen Untergründen 5 mm

Verbrauch/Ergiebigkeit

Pro mm Schichtdicke und m² ca. 1.3 kg

Artikelnummer	Inhalt	Menge	Preis/Einheit	Preis/Verpackung
5200676475	25 kg	42 SCK/PAL	2.15 CHF/kg	53.75 CHF/SCK



Anwendungsgebiet

- Böden mit höherer mechanischer Beanspruchung, Wände, innen und aussen
- Verlegung verfärbungsunempfindlicher Natursteine, keramischer Beläge (Steingut, Steinzeug, Feinsteinzeug), Kunststein- und Tonplatten
- Speziell für sehr schwere Platten
- Geeignet bei Fussbodenheizung

Produktvorteile

- Hohes Standvermögen – kein Absacken von dicken und grossformatigen Natursteinen
- Lang verarbeitbar, früh verfug- und belastbar
- Verminderte Kalkausblühungen dank Trass-Zusatz

Details

Verarbeitungszeit: ca. 2 Stunden
Begehbar nach ca. 6 Stunden
Max. Klebebettdicke: 30 mm,
auf gipshaltigen Untergründen 5 mm

Verbrauch/Ergiebigkeit

Pro mm Schichtdicke und m² ca. 1.3 kg

Artikelnummer	Inhalt	Menge	Preis/Einheit	Preis/Verpackung
5200773042	25 kg	42 SCK/PAL	1.62 CHF/kg	40.50 CHF/SCK

weberepox design

Reaktionsharz-Fugenmörtel + Klebstoff RG / R2 T

**Anwendungsgebiet**

- Zum Verlegen und Verfugen von Keramik und Glasmosaik
- Innen und aussen, Boden und Wand
- Für Schwimmbäder, Wellnessbereiche, Thermal-, Heil- und Therapiebecken, private und öffentliche Bäder

Produktvorteile

- Spielend leicht zu verfugen und reinigen
- Brillante Farbwirkung, feine Oberflächentextur
- Hohe Chemikalienbeständigkeit, beständig gegen diverse Reinigungsmittel, verdünnte Säuren, Laugen, Salzlösungen, Öle etc.

Details

Fugenbreite: 1 - 10 mm
 Verarbeitungszeit: ca. 40 Minuten
 Begehbar nach ca. 16 Stunden
 Spezialfarben: Lieferzeit auf Anfrage

Verbrauch/Ergiebigkeit

Als Fugenmörtel:
 Siehe www.ch.weber
 Verbrauchsrechner
 Als Klebmörtel:
 Pro mm Schichtdicke und m² ca. 1.6 kg

Artikelnummer	Farbe	Inhalt	Menge	Preis/Einheit	Preis/Verpackung
5200866370	weiss	1.5 kg	120 STK/PAL	24.89 CHF/kg	37.34 CHF/STK
5200852821	weiss	4.5 kg	63 STK/PAL	19.88 CHF/kg	89.46 CHF/STK
5200878012	silbergrau	1.5 kg	120 STK/PAL	24.89 CHF/kg	37.34 CHF/STK
5200852812	silbergrau	4.5 kg	63 STK/PAL	19.88 CHF/kg	89.46 CHF/STK
5200889599	mittelgrau	1.5 kg	120 STK/PAL	23.15 CHF/kg	34.72 CHF/STK
5200889600	mittelgrau	4.5 kg	63 STK/PAL	18.12 CHF/kg	81.54 CHF/STK
5200878009	schiefergrau	1.5 kg	120 STK/PAL	23.15 CHF/kg	34.72 CHF/STK
5200852810	schiefergrau	4.5 kg	63 STK/PAL	18.12 CHF/kg	81.54 CHF/STK
5200880498	dunkelgrau	1.5 kg	120 STK/PAL	23.15 CHF/kg	34.72 CHF/STK
5200880505	dunkelgrau	4.5 kg	63 STK/PAL	18.12 CHF/kg	81.54 CHF/STK
5200878002	basalt	1.5 kg	120 STK/PAL	23.15 CHF/kg	34.72 CHF/STK
5200852808	basalt	4.5 kg	63 STK/PAL	18.12 CHF/kg	81.54 CHF/STK
5200878505	anthrazit	1.5 kg	120 STK/PAL	23.15 CHF/kg	34.72 CHF/STK
5200852800	anthrazit	4.5 kg	63 STK/PAL	18.12 CHF/kg	81.54 CHF/STK
5200878010	schwarz	1.5 kg	120 STK/PAL	23.15 CHF/kg	34.72 CHF/STK
5200852820	schwarz	4.5 kg	63 STK/PAL	18.12 CHF/kg	81.54 CHF/STK
5200878006	platingrau	1.5 kg	120 STK/PAL	24.89 CHF/kg	37.34 CHF/STK
5200878017	platingrau	4.5 kg	63 STK/PAL	19.88 CHF/kg	89.46 CHF/STK
5200880504	sandgrau	1.5 kg	120 STK/PAL	23.15 CHF/kg	34.72 CHF/STK
5200880507	sandgrau	4.5 kg	63 STK/PAL	18.12 CHF/kg	81.54 CHF/STK

weber.xerm 847

Stark verformbarer Reaktionsharzklebstoff R2 TE S2

**Anwendungsgebiet**

- Innen und aussen, Boden und Wand
- Für gewerbliche Küchen sowie für Thermal-, Heil- und Therapiebecken
- Für Keramik auf Keramik im Aussenbereich

Produktvorteile

- Beständig gegen zahlreiche verdünnte Säuren und Laugen
- Stark verformbar
- Rissüberbrückend

Details

Farbe: hellgrau
 Verarbeitungszeit: ca. 25 Minuten
 Begehbar nach ca. 24 Stunden
 Max. Klebebettdicke Wand: 6 mm, am Boden Mittelbett möglich

Verbrauch/Ergiebigkeit

Pro mm Schichtdicke und m² ca. 1.25 kg

Artikelnummer	Inhalt	Menge	Preis/Einheit	Preis/Verpackung
5200667017	5 kg	56 EIM/PAL	36.14 CHF/kg	180.70 CHF/EIM

Notizen

[illegible]

Anwendungsübersicht der Weber Fugenmörtel

Beanspruchungsklasse ¹	Anwendungsbereiche	Beispiele	Verlegematerial
O Geringe Beanspruchung durch nicht drückendes Wasser im Innenbereich	Direkt und indirekt beanspruchte Flächen in Räumen, die nur zeitweise und kurzfristig mit Wasser in Kontakt kommen	<ul style="list-style-type: none"> • Häusliche Küchen • Wohnräume • Schlafzimmer • Häusliche WC und öffentliche WC-Anlagen 	Steingut
			Steinzeug
			Feinsteinzeug
			Glasmosaik
			Naturstein ²
AO Mässige Beanspruchung durch nicht drückendes Wasser im Innenbereich	Direkt und indirekt beanspruchte Flächen in Räumen, in denen nicht sehr häufig mit Brauch- und Reinigungswasser umgegangen wird	<ul style="list-style-type: none"> • Wände in häuslichen Bädern • Badezimmer von Hotels • Bodenflächen mit Abläufen in diesen Anwendungsbereichen 	Steingut
			Steinzeug
			Feinsteinzeug
			Glasmosaik
			Naturstein ²
BO Mässige Beanspruchung durch nicht drückendes Wasser im Aussenbereich	Direkt und indirekt beanspruchte Flächen im Aussenbereich mit nicht drückender Wasserbelastung	<ul style="list-style-type: none"> • Balkone und Terrassen (nicht über genutzten Räumen) 	Steinzeug
			Feinsteinzeug
			Glasmosaik
			Naturstein ²
A Hohe Beanspruchung durch nicht drückendes Wasser im Innenbereich	Direkt und indirekt beanspruchte Flächen in Räumen, in denen sehr häufig oder lang anhaltend mit Brauch- und Reinigungswasser umgegangen wird	<ul style="list-style-type: none"> • Umgänge von Schwimmbecken und Duschanlagen (öffentlich oder privat) • Böden 	Steinzeug
			Feinsteinzeug
			Glasmosaik
			Naturstein ²
B Hohe Beanspruchung durch von innen ständig drückendes Wasser im Innen- und Aussenbereich	Druckwasser beanspruchte Flächen von Behältern	<ul style="list-style-type: none"> • Öffentliche und private Schwimmbecken im Innen- und Aussenbereich³ 	Steinzeug
			Feinsteinzeug
			Glasmosaik
			Naturstein ²
C Hohe Beanspruchung durch nicht drückendes Wasser mit zusätzlichen chemischen Einwirkungen im Innenbereich	Direkt und indirekt beanspruchte Flächen in Räumen, in denen sehr häufig oder lang anhaltend mit Brauch- und Reinigungswasser umgegangen wird, wobei es auch zu begrenzten chemischen Beanspruchungen kommt	<ul style="list-style-type: none"> • Gewerbliche Küchen • Gewerbliche Wäschereien 	Steinzeug
			Feinsteinzeug
			Glasmosaik
			Naturstein ²

Diese Matrix enthält Empfehlungen, die den aktuellen Stand der Technik sowie unsere Erfahrungen widerspiegeln.

besonders empfohlen
empfohlen
nicht empfohlen

- 1 Die definitive Beanspruchung ist im Rahmen der Planung zu klären und zu berücksichtigen.
- 2 Bei Natursteinen sollte grundsätzlich eine Probeverfugung durchgeführt werden.
- 3 Bei Schwimmbädern und Anwendungen im Außenbereich kontaktieren Sie bitte unsere technischen Berater.

Notizen

This image shows a single sheet of white paper with horizontal ruling lines. The lines are evenly spaced and run across the width of the page. There are no margins, text, or other markings on the paper.



Anwendungsgebiet

- Zum Verlegen und Verfugen von Keramik und Glasmosaik
- Innen und aussen, Boden und Wand
- Für Schwimmbäder, Wellnessbereiche, Thermal-, Heil- und Therapiebecken, private und öffentliche Bäder

Produktvorteile

- Spielend leicht zu verfugen und reinigen
- Brillante Farbwirkung, feine Oberflächentextur
- Hohe Chemikalienbeständigkeit, beständig gegen diverse Reinigungsmittel, verdünnte Säuren, Laugen, Salzlösungen, Öle etc.

Details

Fugenbreite: 1 - 10 mm
Verarbeitungszeit: ca. 40 Minuten
Begehbar nach ca. 16 Stunden
Spezialfarben: Lieferzeit auf Anfrage

Verbrauch/Ergiebigkeit

Als Fugenmörtel:
Siehe www.ch.weber
Verbrauchsrechner
Als Klebemörtel:
Pro mm Schichtdicke und m² ca. 1.6 kg

Artikelnummer	Farbe	Inhalt	Menge	Preis/Einheit	Preis/Verpackung
5200866370	weiss	1.5 kg	120 STK/PAL	24.89 CHF/kg	37.34 CHF/STK
5200852821	weiss	4.5 kg	63 STK/PAL	19.88 CHF/kg	89.46 CHF/STK
5200878012	silbergrau	1.5 kg	120 STK/PAL	24.89 CHF/kg	37.34 CHF/STK
5200852812	silbergrau	4.5 kg	63 STK/PAL	19.88 CHF/kg	89.46 CHF/STK
5200889599	mittelgrau	1.5 kg	120 STK/PAL	23.15 CHF/kg	34.72 CHF/STK
5200889600	mittelgrau	4.5 kg	63 STK/PAL	18.12 CHF/kg	81.54 CHF/STK
5200878009	schiefergrau	1.5 kg	120 STK/PAL	23.15 CHF/kg	34.72 CHF/STK
5200852810	schiefergrau	4.5 kg	63 STK/PAL	18.12 CHF/kg	81.54 CHF/STK
5200880498	dunkelgrau	1.5 kg	120 STK/PAL	23.15 CHF/kg	34.72 CHF/STK
5200880505	dunkelgrau	4.5 kg	63 STK/PAL	18.12 CHF/kg	81.54 CHF/STK
5200878002	basalt	1.5 kg	120 STK/PAL	23.15 CHF/kg	34.72 CHF/STK
5200852808	basalt	4.5 kg	63 STK/PAL	18.12 CHF/kg	81.54 CHF/STK
5200878505	anthrazit	1.5 kg	120 STK/PAL	23.15 CHF/kg	34.72 CHF/STK
5200852800	anthrazit	4.5 kg	63 STK/PAL	18.12 CHF/kg	81.54 CHF/STK
5200878010	schwarz	1.5 kg	120 STK/PAL	23.15 CHF/kg	34.72 CHF/STK
5200852820	schwarz	4.5 kg	63 STK/PAL	18.12 CHF/kg	81.54 CHF/STK
5200878006	platingrau	1.5 kg	120 STK/PAL	24.89 CHF/kg	37.34 CHF/STK
5200878017	platingrau	4.5 kg	63 STK/PAL	19.88 CHF/kg	89.46 CHF/STK
5200880504	sandgrau	1.5 kg	120 STK/PAL	23.15 CHF/kg	34.72 CHF/STK
5200880507	sandgrau	4.5 kg	63 STK/PAL	18.12 CHF/kg	81.54 CHF/STK

weber FM C88

Rapid-Fein- und Breitfugenmörtel CG2 FWA



Anwendungsgebiet

- Für keramische Beläge, Glasmosaik und verfärbungsunempfindliche Natursteine; besonders empfohlen für Steinzeug und Feinsteinzeug
- Innen und aussen, Boden und Wand
- Nassräume, Schwimmbäder, Fassaden

Produktvorteile

- Schnell abbindend, auch bei kühleren Temperaturen ab +5 °C
- Leicht zu verarbeiten, schnell waschbar
- Wasserabweisend

Details

Fugenbreite: 2 - 20 mm
Verarbeitungszeit: ca. 30 Minuten
Begehbar nach ca. 3 Stunden

Verbrauch/Ergiebigkeit

Siehe www.ch.weber
Verbrauchsrechner

Artikelnummer	Farbe	Inhalt	Menge	Preis/Einheit	Preis/Verpackung
5200928110	weiss	10 kg	50 SCK/PAL	3.76 CHF/kg	3760 CHF/SCK
5200928109	silbergrau	10 kg	50 SCK/PAL	3.76 CHF/kg	3760 CHF/SCK
5200928108	mittelgrau	10 kg	50 SCK/PAL	3.76 CHF/kg	3760 CHF/SCK
5200852449	schiefergrau	10 kg	50 SCK/PAL	3.76 CHF/kg	3760 CHF/SCK
5200889976	dunkelgrau	10 kg	50 SCK/PAL	4.57 CHF/kg	45.70 CHF/SCK
5200854620	basalt	10 kg	50 SCK/PAL	4.61 CHF/kg	46.10 CHF/SCK
5200852337	anthrazit	10 kg	50 SCK/PAL	5.55 CHF/kg	55.50 CHF/SCK
5200931015	schwarz	10 kg	50 SCK/PAL	5.55 CHF/kg	55.50 CHF/SCK
5200852456	platingrau	10 kg	50 SCK/PAL	3.26 CHF/kg	32.60 CHF/SCK
5200889977	sandgrau	10 kg	50 SCK/PAL	4.47 CHF/kg	44.70 CHF/SCK
5200928107	jasmin	10 kg	50 SCK/PAL	5.55 CHF/kg	55.50 CHF/SCK
5200949381	jurabeige	10 kg	50 SCK/PAL	5.55 CHF/kg	55.50 CHF/SCK
5200949380	bahamabeige	10 kg	50 SCK/PAL	5.55 CHF/kg	55.50 CHF/SCK
5200928105	sandbeige	10 kg	50 SCK/PAL	3.76 CHF/kg	3760 CHF/SCK
5200928103	terrabraun	10 kg	50 SCK/PAL	5.55 CHF/kg	55.50 CHF/SCK
5200928106	rehbraun	10 kg	50 SCK/PAL	5.55 CHF/kg	55.50 CHF/SCK
5200928104	dunkelbraun	10 kg	50 SCK/PAL	5.55 CHF/kg	55.50 CHF/SCK


Anwendungsgebiet

- Für alle keramischen Beläge; besonders empfohlen für Steingut und Steinzeug
- Innen und aussen, Boden und Wand
- Wohnräume, private Nassräume, Terrassen, Balkone etc.

Produktvorteile

- Leicht zu verarbeiten und waschen
- Hoher Füllgrad
- Rissfreie Aushärtung

Details

Fugenbreite: 2 - 12 mm
Verarbeitungszeit: ca. 2 Stunden
Begehbar nach ca. 12 Stunden
Spezialfarben: Lieferzeit auf Anfrage

Verbrauch/Ergiebigkeit

Siehe www.ch.weber
Verbrauchsrechner

Artikelnummer	Farbe	Inhalt	Menge	Preis/Einheit	Preis/Verpackung
5200889978	weiss	10 kg	50 SCK/PAL	2.58 CHF/kg	25.80 CHF/SCK
5200939795	weiss	3 kg	100 EIM/PAL	5.38 CHF/kg	16.14 CHF/EIM
5200675465	silbergrau	10 kg	50 SCK/PAL	2.23 CHF/kg	22.30 CHF/SCK
5200939807	silbergrau	3 kg	100 EIM/PAL	5.00 CHF/kg	15.00 CHF/EIM
5200675450	mittelgrau	10 kg	50 SCK/PAL	2.23 CHF/kg	22.30 CHF/SCK
5200939806	mittelgrau	3 kg	100 EIM/PAL	5.00 CHF/kg	15.00 CHF/EIM
5200889979	schiefergrau	10 kg	50 SCK/PAL	2.58 CHF/kg	25.80 CHF/SCK
5200939794	schiefergrau	3 kg	100 EIM/PAL	5.38 CHF/kg	16.14 CHF/EIM
5200675432	dunkelgrau	10 kg	50 SCK/PAL	2.23 CHF/kg	22.30 CHF/SCK
5200939813	dunkelgrau	3 kg	100 EIM/PAL	5.00 CHF/kg	15.00 CHF/EIM
5200692942	basalt	10 kg	50 SCK/PAL	2.58 CHF/kg	25.80 CHF/SCK
5200939804	basalt	3 kg	100 EIM/PAL	5.38 CHF/kg	16.14 CHF/EIM
5200889982	anthrazit	10 kg	50 SCK/PAL	2.62 CHF/kg	26.20 CHF/SCK
5200939796	anthrazit	3 kg	100 EIM/PAL	5.38 CHF/kg	16.14 CHF/EIM
5200675462	schwarz	10 kg	50 SCK/PAL	2.62 CHF/kg	26.20 CHF/SCK
5200939797	schwarz	3 kg	100 EIM/PAL	5.38 CHF/kg	16.14 CHF/EIM
5200889986	platingrau	10 kg	50 SCK/PAL	2.58 CHF/kg	25.80 CHF/SCK
5200939791	platingrau	3 kg	100 EIM/PAL	5.38 CHF/kg	16.14 CHF/EIM
5200889990	sandgrau	10 kg	50 SCK/PAL	2.58 CHF/kg	25.80 CHF/SCK
5200939793	sandgrau	3 kg	100 EIM/PAL	5.38 CHF/kg	16.14 CHF/EIM
5200928101	jasmin	10 kg	50 SCK/PAL	2.62 CHF/kg	26.20 CHF/SCK
5200692944	jurabeige	10 kg	50 SCK/PAL	2.58 CHF/kg	25.80 CHF/SCK
5200939798	jurabeige	3 kg	100 EIM/PAL	5.38 CHF/kg	16.14 CHF/EIM
5200675157	bahamabeige	10 kg	50 SCK/PAL	2.58 CHF/kg	25.80 CHF/SCK
5200939802	bahamabeige	3 kg	100 EIM/PAL	5.38 CHF/kg	16.14 CHF/EIM
5200928114	sandbeige	10 kg	50 SCK/PAL	2.62 CHF/kg	26.20 CHF/SCK
5200928113	terrabraun	10 kg	50 SCK/PAL	2.62 CHF/kg	26.20 CHF/SCK
5200928112	rehbraun	10 kg	50 SCK/PAL	2.61 CHF/kg	26.10 CHF/SCK
5200928111	dunkelbraun	10 kg	50 SCK/PAL	2.61 CHF/kg	26.10 CHF/SCK

weber FM D125

Fein- und Breitfugenmörtel CG1

**Anwendungsgebiet**

- Für keramische Beläge; besonders empfohlen für Steingut und Steinzeug
- Innen, Boden und Wand
- Wohnräume, private Nassräume etc.

Produktvorteile

- Leicht zu verarbeiten und waschen
- Hoher Füllgrad
- Rissfreie Aushärtung

Details

Fugenbreite: 2 - 20 mm
Verarbeitungszeit: ca. 2 Stunden
Begehbar nach ca. 24 Stunden

Verbrauch/Ergiebigkeit

Siehe www.ch.weber
Verbrauchsrechner

Artikelnummer	Farbe	Inhalt	Menge	Preis/Einheit	Preis/Verpackung
5200675876	ca. mittelgrau	10 kg	50 SCK/PAL	1.59 CHF/kg	15.90 CHF/SCK

weber FM D126

Fein- und Breitfugenmörtel CG1

**Anwendungsgebiet**

- Für keramische Beläge; besonders empfohlen für Steingut und Steinzeug
- Innen, Boden und Wand
- Wohnräume, private Nassräume etc.

Produktvorteile

- Leicht zu verarbeiten und waschen
- Hoher Füllgrad
- Rissfreie Aushärtung

Details

Fugenbreite: 2 - 20 mm
Verarbeitungszeit: ca. 2 Stunden
Begehbar nach ca. 24 Stunden

Verbrauch/Ergiebigkeit

Siehe www.ch.weber
Verbrauchsrechner

Artikelnummer	Farbe	Inhalt	Menge	Preis/Einheit	Preis/Verpackung
5200672047	ca. dunkelgrau	10 kg	50 SCK/PAL	1.52 CHF/kg	15.20 CHF/SCK

weber FM D126 rapid

Rapid-Fein- und Breitfugenmörtel CG1

**Anwendungsgebiet**

- Für keramische Beläge; besonders empfohlen für Steinzeug
- Innen, Boden und Wand
- Wohnräume, private Nassräume etc.

Produktvorteile

- Leicht zu verarbeiten und waschen
- Schnell abbindend, auch bei kühleren Temperaturen ab +5 °C
- Hoher Füllgrad

Details

Fugenbreite: 2 - 20 mm
Verarbeitungszeit: ca. 30 Minuten
Begehbar nach ca. 3 Stunden

Verbrauch/Ergiebigkeit

Siehe www.ch.weber
Verbrauchsrechner

Artikelnummer	Farbe	Inhalt	Menge	Preis/Einheit	Preis/Verpackung
5200674821	ca. dunkelgrau	10 kg	50 SCK/PAL	2.21 CHF/kg	22.10 CHF/SCK



Anwendungsgebiet

- Für alle keramischen Beläge
- Besonders empfohlen für Klinker bei den Fassadensystemen MARMOtherm Ceramo, MARMOtherm Robusto Ceramo und MARMOtec Ceramo
- Innen und aussen, Boden und Wand

Produktvorteile

- Leicht zu verarbeiten und waschen
- Hoher Füllgrad mit sehr guter Flankenhaftung
- Reduzierte Wasseraufnahme

Details

Fugenbreite: 5 - 15 mm
Verarbeitungszeit: ca. 2 Stunden
Begehbar nach ca. 12 Stunden
Spezialfarben: Lieferzeit auf Anfrage

Verbrauch/Ergiebigkeit

Siehe Verbrauchsrechner www.ch.weber

Artikelnummer	Farbe	Inhalt	Menge	Preis/Einheit	Preis/Verpackung
5200675880	dunkelgrau	10 kg	50 SCK/PAL	3.56 CHF/kg	35.60 CHF/SCK
5200675879	anthrazit	10 kg	50 SCK/PAL	3.73 CHF/kg	37.30 CHF/SCK



Anwendungsgebiet

- Waschhilfe für mit Epoxidharz-Fugenmörteln verfugte Beläge
- Innen und aussen

Produktvorteile

- Verhindert Rückstände auf Plattenbelägen
- Erleichtert das Abwaschen frisch verfugter Beläge mit Epoxidharz-Fugenmörteln
- Für glatte Fugenoberflächen

Details

Farbe: Transparent

Artikelnummer	Inhalt	Menge	Preis/Einheit	Preis/Verpackung
5200686146	10 kg	60 KA/PAL	20.65 CHF/kg	206.50 CHF/KA



Anwendungsgebiet

- Zur Verarbeitung von Epoxidharz-Fugenmörteln

Produktvorteile

- Optimale Härte für Epoxidharz-Fugenmörtel

Artikelnummer	Preis/Einheit
5200653703	32.17 CHF/STK

weber Klett-Schwammbrett

Werkzeug

**Anwendungsgebiet**

- Zum Emulgieren von weber Epoxidharz-Fugenmörteln in Kombination mit Klett-Raster-schwamm oder Scotch-Brite

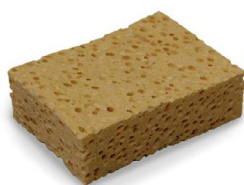
Produktvorteile

- Schneller Wechsel von Scotch-Brite zu Raster-schwamm dank Klett

Artikelnummer	Artikel	Preis/Einheit
5200653704	Klett-Schwammbrett	25.52 CHF/STK
5200653705	Klett-Rasterschwamm	23.55 CHF/STK
5200653702	Scotch-Brite weiss	18.88 CHF/STK

weber Schwamm weich

Werkzeug

**Anwendungsgebiet**

- Zum Emulgieren von weber Epoxidharz-Fugenmörteln
- Für eine feinere Fugen-Oberfläche

Produktvorteile

- Extrem saugfähig
- Säurebeständig

Artikelnummer	Preis/Einheit
5200653700	9.27 CHF/STK

weber Schwamm hart

Werkzeug

**Anwendungsgebiet**

- Zum Emulgieren von weber Epoxidharz-Fugenmörteln
- Beseitigung leicht angetrockneter Epoxidharz-Rückstände

Produktvorteile

- Hohe Reibwirkung dank seiner harten Struktur
- Grobporig

Artikelnummer	Preis/Einheit
5200653701	7.94 CHF/STK



Anwendungsgebiet

- Rundprofile für Silikon- und Kittfugen (z. B. bei Gebäudetrennfugen, Boden/Wand-Anschlüssen etc.)
- Zur Verhinderung einer 3-Flanken-Haftung von **weber Silikon K+N eco** und Fugendichtstoffen

Produktvorteile

- Geschlossenzellig
- Flexibel

Details

Farbe: grau

Artikelnummer	Durchmesser	Rollenlänge in m	Preis/Verpackung
5200679498	6 mm	100	75.18 CHF/ROL
5200679499	10 mm	100	85.52 CHF/ROL
5200679501	15 mm	100	140.00 CHF/ROL
5200872977	20 mm	50	86.84 CHF/ROL
5200872979	25 mm	50	142.00 CHF/ROL

weber Silikon Primer S

Primer für Silikon



Anwendungsgebiet

- Saugende Untergründe
- Beton, Putz, Holz

Produktvorteile

- Verbessert die Haftung von **weber Silikon K+N eco** und **webersys MS Hybrid**
- Einkomponentig
- In praktischer Flasche à 300 ml

Details

Nicht für Natursteine geeignet.

Artikelnummer	Inhalt	Menge	Preis/Einheit	Preis/Verpackung
5200653679	300 ML	10 STK/KT	34.03 CHF/STK	340.30 CHF/KT

weber Silikon Primer N

Primer für Silikon



Anwendungsgebiet

- Nicht saugende Untergründe
- Beschichtete und unbeschichtete metallische Oberflächen, Kunststoffe (PVC, Acryl)

Produktvorteile

- Verbessert die Haftung von **weber Silikon K+N eco** und **webersys MS Hybrid**
- Einkomponentig
- In praktischer Flasche à 300 ml

Details

Nicht für Natursteine geeignet.

Artikelnummer	Inhalt	Menge	Preis/Einheit	Preis/Verpackung
5200653680	300 ML	10 STK/KT	34.03 CHF/STK	340.30 CHF/KT

weber Silikon K+N eco matt

Silikon für Keramik und Naturstein



Anwendungsgebiet

- Für Anschluss- und Dilatationsfugen bei keramischen Belägen, Natursteinen (z. B. Marmor, Granit, Sandstein, Quarzit), Terrazzo und Kunststein
- Innen und aussen

Produktvorteile

- Haftet auf Beton, Putz, Holz, Metallen, Emaille und diversen Kunststoffen
- Schimmelpilzhemmend
- Beständig gegenüber handelsüblichen Reinigungs- und Desinfektionsmitteln

Details

Durchhärtung: ca. 1 mm / Tag
Nicht für Schwimmbäder geeignet

Verfügbar ab Frühjahr 2025

Verbrauch/Ergiebigkeit

Bei Fugenquerschnitt 5/5 mm ca. 12 m/Kartusche

Artikelnummer	Farbe	Menge	Preis/Einheit	Preis/Verpackung
5200957875	silbergrau	20 STK/KT	16.83 CHF/STK	336.60 CHF/KT
5200957877	mittelgrau	20 STK/KT	16.83 CHF/STK	336.60 CHF/KT
5200957878	schiefergrau	20 STK/KT	16.83 CHF/STK	336.60 CHF/KT
5200957879	dunkelgrau	20 STK/KT	16.83 CHF/STK	336.60 CHF/KT
5200957880	basalt	20 STK/KT	16.83 CHF/STK	336.60 CHF/KT
5200957881	anthrazit	20 STK/KT	16.83 CHF/STK	336.60 CHF/KT
5200957882	schwarz	20 STK/KT	16.83 CHF/STK	336.60 CHF/KT
5200957883	platingrau	20 STK/KT	16.83 CHF/STK	336.60 CHF/KT
5200957884	sandgrau	20 STK/KT	16.83 CHF/STK	336.60 CHF/KT
5200957885	jasmin	20 STK/KT	16.83 CHF/STK	336.60 CHF/KT
5200957886	jurabeige	20 STK/KT	16.83 CHF/STK	336.60 CHF/KT
5200957890	bahamabeige	20 STK/KT	16.83 CHF/STK	336.60 CHF/KT
5200957891	sandbeige	20 STK/KT	16.83 CHF/STK	336.60 CHF/KT
5200957893	terra Braun	20 STK/KT	16.83 CHF/STK	336.60 CHF/KT
5200957894	rehbraun	20 STK/KT	16.83 CHF/STK	336.60 CHF/KT
5200957895	dunkelbraun	20 STK/KT	16.83 CHF/STK	336.60 CHF/KT

weber Silikon K+N eco glänzend

Silikon für Keramik und Naturstein



Anwendungsgebiet

- Speziell für Schwimmbäder
- Für Anschluss- und Dilatationsfugen bei keramischen Belägen, Natursteinen (z. B. Marmor, Granit, Sandstein, Quarzit), Terrazzo und Kunststein
- Innen und aussen

Produktvorteile

- Haftet auf Beton, Putz, Holz, Metallen, Emaille und diversen Kunststoffen
- Schimmelpilzhemmend
- Beständig gegenüber handelsüblichen Reinigungs- und Desinfektionsmitteln

Details

Durchhärtung: ca. 1 mm / Tag
Spezialfarben: Lieferzeit auf Anfrage

Verfügbar ab Frühjahr 2025

Verbrauch/Ergiebigkeit

Bei Fugenquerschnitt 5/5 mm ca. 12 m/Kartusche

Artikelnummer	Farbe	Menge	Preis/Einheit	Preis/Verpackung
5200958154	weiss	20 STK/KT	16.83 CHF/STK	336.60 CHF/KT
5200958155	silbergrau	20 STK/KT	16.83 CHF/STK	336.60 CHF/KT
5200958156	transparent	20 STK/KT	16.83 CHF/STK	336.60 CHF/KT


Anwendungsgebiet

- Zum Glätten von **weber Silikon K+N eco**
- Innen und aussen

Produktvorteile

- Gebrauchsfertig
- Ohne gefährliche Inhaltsstoffe
- Ermöglicht ein sauberes und problemloses Glätten

Artikelnummer	Inhalt	Menge	Preis/Einheit	Preis/Verpackung
5200649878	1 l	8 STK/KT	7.66 CHF/STK	61.28 CHF/KT


Anwendungsgebiet

- Zur Farbkorrektur von Zementfugen
- Zur Farbauffrischung von Zementfugen
- Innen

Produktvorteile

- Exzellente Deckkraft
- Wasser- und schmutzabweisend
- Gebrauchsfertig

Details

Spezialfarben: Lieferzeit auf Anfrage

Verbrauch/Ergiebigkeit

300 ml für ca. 30 m²

Artikelnummer	Farbe	Inhalt	Preis/Verpackung
5200649089	silbergrau	0.3 l	38.69 CHF/STK
5200649090	mittelgrau	0.3 l	38.69 CHF/STK
5200649093	schiefergrau	0.3 l	38.69 CHF/STK
5200649091	dunkelgrau	0.3 l	38.69 CHF/STK
5200649094	anthrazit	0.3 l	38.69 CHF/STK
5200649092	platingrau	0.3 l	38.69 CHF/STK

webersys MS Hybrid

Montageklebstoff & Dichtstoff



Anwendungsgebiet

- Klebstoff für Verbundabdichtungen mit **webersys W20**, weber Abdichtungszubehör, wie z. B. **weber DB 120**, **weber DM 150** etc.
- Dichtstoff für Anschluss- und Bewegungsfugen
- Elastischer Montageklebstoff für unterschiedlichste Werkstoffe wie z. B. Metall, Holz, Keramik, Kunststoffe etc.

Produktvorteile

- Breites Haftspektrum
- Schnelle Austrocknung
- Überstreichbar

Details

Farbe: weiss
Durchhärtung: ca. 3.5 mm/Tag
Nicht für Natursteine geeignet.

Nur im Karton à 12 Kartuschen erhältlich.

Artikelnummer	Inhalt	Menge	Preis/Einheit	Preis/Verpackung
5200939287	310 ML	12 STK/KT	14.27 CHF/STK	171.24 CHF/KT

weber.prim 806

Riss- und Grundierharz



Anwendungsgebiet

- Zum Verschliessen von Rissen in Estrich und Beton
- Bindemittel für schnell abbindende Epoxidharzmörtel
- Grundierung und Haftbrücke

Produktvorteile

- Universell einsetzbares Epoxidharz
- Ausgezeichnete Haftung auf Beton und Estrich
- Beständig gegen Wasser, Mineralöl, Benzin, zahlreiche verdünnte Säuren und Laugen

Details

Farbe: transparent

Nur im Karton à 4 Dosen erhältlich.

Verbrauch/Ergiebigkeit

Rissverguss: Pro l Hohlraum	ca. 11 kg
Als Haftbrücke: Je nach Untergrundbeschaffenheit	mind. 400 g/m ²
Als Grundierung: Je nach Untergrundbeschaffenheit	mind. 300 g/m ²
Als Bindemittel: Pro l Mörtel	ca. 250 g

Artikelnummer	Inhalt	Menge	Preis/Einheit	Preis/Verpackung
5200650009	0.6 kg	4 DOS/KT	26.02 CHF/DOS	104.08 CHF/KT

weber.floor Blitzharz easy

Riss- und Klebeharz



Anwendungsgebiet

- Zum «Vernähen» von Trennrissen im Estrich
- Zum Verkleben von Metallschienen
- Nachträgliche Unterspritzung loser Parkettdielen

Produktvorteile

- Nur durch Schütteln mischbar
- In Teilmengen anmischbar
- Geruchsneutral

Details

Doppelgebinde mit je 300 ml
Nur im Karton à 5 Sets erhältlich.

Verbrauch/Ergiebigkeit

Für Klebearbeiten: ca. 200 - 300 g/m²

Artikelnummer	Zusammensetzung	Inhalt	Menge	Preis/Verpackung
5200650039	Komp. A + B	300 ML	10 FL/KT	148.24 CHF/KT


Anwendungsgebiet

- Zum «Vernähen» von Trennrissen in Estrich

Produktvorteile

- Sehr gute Flankenhaftung

Details

Länge: 70 mm
Nur im Beutel à 100 Stück erhältlich.

Artikelnummer	Menge	Preis/Verpackung
5200939039	100 STK/SCK	16.17 CHF/SCK

weber.sys 891
1K-Hohlstellenverguss

Anwendungsgebiet

- Zur Beseitigung von Hohllagen unter Platten
- Zur elastischen Verfüllung von Haarrissen
- Boden und Wand

Produktvorteile

- Kann einen Rückbau verhindern
- Ausserordentliche Kriecheigenschaften
- Hohe Elastizität

Details

Nur auf trockenen Flächen verwenden.

Artikelnummer	Inhalt	Menge	Preis/Einheit	Preis/Verpackung
5200658761	5 l	5 l/KA	58.79 CHF/l	293.95 CHF/KA

weber pox 160 LS
Epoxidharz-Leicht-Saniermörtel

Anwendungsgebiet

- Innen und aussen sowie im Unterwasserbereich
- Fixieren von Einbauteilen im Schwimmbad
- Reprofilieren von Ecken und Kanten

Produktvorteile

- Geringe Dichte
- Leicht modellierbar
- Applikation in beliebiger Schichtdicke

Verbrauch/Ergiebigkeit

Pro mm Schichtdicke und m² ca. 1.1 kg

Artikelnummer	Inhalt	Preis/Einheit	Preis/Verpackung
5200649072	3 kg	29.73 CHF/kg	89.19 CHF/STK

weber Rührwerkeinsatz

Werkzeug



Anwendungsgebiet

- Rührwerkeinsatz für Bohrmaschine zum Mischen von weber Epoxidharz-Produkten

Artikelnummer	Preis/Einheit
5200653699	81.30 CHF/STK



Anwendungsgebiet

- Grundierung für nachfolgende Ausgleichs-, Putz- und Klebmörtel
- Auf saugenden Untergründen
- Innen und aussen, Boden und Wand

Produktvorteile

- Reduziert die Saugfähigkeit des Untergrundes
- Verfestigende Wirkung
- Gebrauchsfertig

Verbrauch/Ergiebigkeit

Je nach Untergrundbe-
schaffenheit ca. 100 - 125 g/m²

Artikelnummer	Inhalt	Menge	Preis/Einheit	Preis/Verpackung
5200852316	25 kg	24 KA/PAL	9.50 CHF/kg	237.50 CHF/KA
5200939814	200 l	1 FA/PAL	720 CHF/kg	1440.00 CHF/FA

weber haft basic

Haftbrücke



Anwendungsgebiet

- Haftbrücke für Klebemörtel und Ausgleichsmassen
- Auf glatten und nicht saugenden Untergründen
- Innen, Boden und Wand

Produktvorteile

- Schnell trocknend, überarbeitbar mit Klebemörteln ab ca. 45 Minuten und mit Ausgleichsmassen ab ca. 90 Minuten
- Gebrauchsfertig
- Sehr leicht roll- und streichbar

Verbrauch/Ergiebigkeit

Je nach Untergrundbe-
schaffenheit ca. 250 g/m²

Artikelnummer	Inhalt	Menge	Preis/Einheit	Preis/Verpackung
5200852333	12.5 kg	40 EIM/PAL	13.91 CHF/kg	173.88 CHF/EIM

weber 750 rapid basic

Verformbarer Rapid-Klebemörtel C2 FTE S1



Anwendungsgebiet

- Innen und aussen, Boden und Wand
- Verlegung keramischer Beläge (Steingut, Steinzeug, Feinsteinzeug)
- Geeignet bei Fussbodenheizung

Produktvorteile

- Geschmeidige Konsistenz - leicht zu verarbeiten
- Schnell abbindend
- Verformbar

Details

Verarbeitungszeit: ca. 60 Minuten
Begehbar nach ca. 5 Stunden
Max. Klebebettdicke: 10 mm,
auf gipshaltigen Untergründen 5 mm

Verbrauch/Ergiebigkeit

Pro mm Schichtdicke und m ²	ca. 1.3 kg
---	------------

Artikelnummer	Inhalt	Menge	Preis/Einheit	Preis/Verpackung
5200907939	25 kg	42 SCK/PAL	1.81 CHF/kg	45.25 CHF/SCK

weber 700 basic

Flexibler Klebemörtel C2 TE



Anwendungsgebiet

- Innen und aussen, Boden und Wand
- Verlegung keramischer Beläge (Steingut, Steinzeug, Feinsteinzeug)
- Geeignet bei Fussbodenheizung

Produktvorteile

- Geschmeidige Konsistenz - leicht zu verarbeiten
- Optimale Standfestigkeit - kein Abrutschen
- Verfugbar nach ca. 24 Stunden

Details

Verarbeitungszeit: ca. 4 Stunden
 Begehbar nach ca. 16 Stunden
 Max. Klebebettdicke: 10 mm,
 auf gipshaltigen Untergründen 5 mm

Verbrauch/Ergiebigkeit

Pro mm Schichtdicke und m² ca. 1.3 kg

Artikelnummer	Inhalt	Menge	Preis/Einheit	Preis/Verpackung
5200850130	25 kg	42 SCK/PAL	0.79 CHF/kg	19.75 CHF/SCK

Notizen

[illegible]

Unsere Services

Lieferservice

Artikel	Lieferservice [Alle Lieferservices beziehen sich auf eine Entladestelle]	Einheit	Preis [CHF/EH]	Bemerkung
5200647074	Frachtkostenpauschale bei Nettowarenwert < CHF 2500.00	Stück	185.00	
5200647011	Ablad auf Baustelle LKW mit Hebebühne		Kostenlos	In üblichen Transportkosten enthalten
5200647077	Entladehilfe Kran	h	250.00	Mind. 3 Tage im Voraus zu reservieren
5200875513	Wartezeit > 30 min auf Baustelle bei Anlieferung	h	150.00	
5200875518	Lieferungen in Berggebiete, Anhängerverbot, Fahrverbot oder Gewichtsbeschränkungen/Sonderbewilligungen		Nach Aufwand	
5200647211	Einsatzpauschale weber mobil (z. B. weber niv 50)	Stück	600.00	
5200875435	Terminzustellung pro Lieferung (+/- 30 min)	Stück	100.00	
5200647206	Post- und Paketsendungen		Nach Aufwand	
5200647207	Expresslieferung		Nach Aufwand	
5200656657	Verrechnung nicht retournierter Euro-Paletten	Stück	20.00	
5200656657	Vergütung Rücknahme Euro-Paletten	Stück	15.00	
5200852669	Paletten-Deckel	Stück	25.00	
5200852670	Paletten-Rahmen	Stück	65.00	
5200647303	Material Retouren Bearbeitungskosten	Stück	100.00	
5200647094	Material Retouren Transport- und Handlingskosten		Nach Aufwand	Mindest-Netto-Warenwert der Retoure CHF 200.00

Beratungsleistungen

Artikel	Beratungsleistungen	Einheit	Preis [CHF/EH]	Bemerkung
5200875548	Techn. Fachberatung vor Ort ohne Auftrag	h	150.00	
5200929255	Einsatzpauschale Anwendungstechniker	½ Tag	450.00	
5200929255	Einsatzpauschale Anwendungstechniker	1 Tag	850.00	
5200875549	Planungstechnische Stellungnahmen/Empfehlungen	h	150.00	
5200875572	Erstellung Fugenpläne (Fassade)	h	150.00	
5200647205	Laboruntersuchungen/Analysen		Nach Aufwand	Ggf. durch externe Prüflabore

Musterservice

Artikel	Musterservice	Einheit	Preis [CHF/EH]	Bemerkung
5200875564	Mustererstellung Fugenmörtel in Spezialfarben pro Farbton	Stück	250.00	Gutschrift ab Nettowarenwert >CHF 2500.00
5200928185	Mustererstellung Fugenmörtel in Sonderfarben pro Farbton		Nach Aufwand	z. B. NCS, RAL etc.
5200875565	Erstellung objektspezifischer Fugenmuster&Mock-ups	h	150.00	Gutschrift ab Nettowarenwert >CHF 2500.00
5200875566	weber Fugenbox	Stück	59.90	
5200875567	weber Silikon K+N Plus Farbtafel	Stück	20.00	
5200875570	Spezielle Handmuster		Nach Aufwand	
5200875571	Muster Schlüter Schienen und Produkte		Nach Aufwand	

Rechtliche Hinweise

Allgemeine Geschäftsbedingungen AGB, der Saint-Gobain Weber AG

Allgemeine Geschäfts- und Verkaufsbedingungen

1. Diese allgemeinen Geschäfts- und Verkaufsbedingungen sind fester und integrierender Bestandteil des zwischen dem Kunden und der Saint-Gobain Weber AG abgeschlossenen Vertrages. Diese allgemeinen Geschäfts- und Verkaufsbedingungen sind zudem fester und integrierender Bestandteil des zwischen dem Kunden und der KBS, Kirchhofer-Boden-Systeme AG abgeschlossenen Vertrages. Nachfolgend ist unter der Bezeichnung Saint-Gobain Weber AG immer auch die KBS, Kirchhofer-Boden-Systeme AG zu verstehen, sofern nicht ausdrücklich anders bezeichnet.
2. Änderungen dieser allgemeinen Geschäfts- und Verkaufsbedingungen sind nur mit schriftlicher Zustimmung der Saint-Gobain Weber AG gültig. Allgemeine Geschäftsbedingungen des Kunden haben keine Geltung.
3. Die Saint-Gobain Weber AG verfügt über verschiedene Produktbereiche, für die unterschiedliche Verkaufs- und Lieferbedingungen gemäss den unter Services in den jeweiligen Preislisten aufgeführten Bedingungen ergänzend zu diesen allgemeinen Geschäfts- und Verkaufsbedingungen zur Anwendung kommen.
4. Die Saint-Gobain Weber AG bemüht sich, dem Kunden das gesamte Produktsortiment ständig zur Verfügung zu halten. Ungeachtet dieses Grundsatzes hat die Saint-Gobain Weber AG jedoch das Recht, Produkte jederzeit technisch zu verändern, Gebindegrössen zu wechseln und die Verkaufspreise und Lieferfristen den Umständen anzupassen.
5. Nach Möglichkeit erfolgt die Lieferung zeitlich gemäss Kundenwunsch. Die Lieferfristen für lagerhaltige Standardprodukte betragen in der Regel mindestens 2 Arbeitstage.
6. Direktabholungen ab den Lagerstandorten der Saint-Gobain Weber AG sind nur nach Voranmeldung durch den Kunden und Bestätigung durch die Saint-Gobain Weber AG möglich.
7. Für Lieferverzögerungen infolge ausserordentlicher Umstände und höherer Gewalt, wie erschwerten Zuliefer-, Produktions-, Energie- und Verkehrsbedingungen, Störung des Arbeitsfriedens, behördlichen Massnahmen, Pandemie und Epidemie etc., wird jegliche Haftung wegbedungen. Eine Entschädigung für mögliche Wartezeiten wird nicht übernommen.
8. Bei Terminlieferungen, wie insbesondere mit Mix-Mobil oder Silo, gilt eine zeitliche Toleranz von +/- 30 Minuten.
9. Der Kaufvertrag gilt als abgeschlossen, wenn die Bestellung des Kunden bei der Saint-Gobain Weber AG eingetroffen ist. Saint-Gobain Weber AG informiert den Kunden innerhalb angemessener Frist, wenn die Bestellung nicht akzeptiert werden kann. Die Risiken der mündlichen Bestellungsübermittlung trägt der Kunde.
10. Nutzen und Gefahr gehen mit der Ablieferung ab Verkaufsstelle oder Lager an den Kunden über, selbst wenn die Lieferung franko Baustelle erfolgt.
11. Bei Angabe des Ausmasses in m² können keine Reklamationen wegen zu viel oder zu wenig gelieferten Materials berücksichtigt werden. Der Verbrauch ergibt sich aus der Beschaffenheit des Untergrundes sowie der jeweiligen Verarbeitungsweise. Die Annahmen der Saint-Gobain Weber AG beruhen auf Durchschnittswerten.
12. Aus fabrikationstechnischen Gründen sind bei der Herstellung von getönten Deckputzen Mengendifferenzen (±5%) möglich. Allfällige Mehrmengen werden in Rechnung gestellt. Ein Rückgaberecht besteht nicht.
13. Ohne anderslautende Vereinbarung gelten die Preise gemäss der jeweils gültigen Preisliste der Saint-Gobain Weber AG sowie die aktuell gültigen Zuschläge, die auf www.ch.weber unter «Preis Anpassungen» aufgeführt sind.
14. Der Kunde muss die Beschaffenheit der Ware sofort nach Empfang prüfen. Die Ware gilt als vertragsgemäss und ohne erkennbare Mängel geliefert, wenn der Kunde nicht spätestens 5 Arbeitstage nach Ablieferung die Saint-Gobain Weber AG gegenteilig in Schriftform informiert. Ergeben sich später verdeckte Mängel, die bei der übungs gemässen Untersuchung nicht erkennbar waren, sind diese innerhalb von 10 Arbeitstagen seit der Entdeckung schriftlich anzuzeigen. Andernfalls verirken allfällige Ansprüche. Beanstandungen zu Farbtonabweichungen bei eingefärbten Produkten müssen spätestens 5 Arbeitstage nach Ablieferung, aber in jedem Fall vor der Anwendung schriftlich an die Saint-Gobain Weber AG gemeldet werden. Wird ein eingefärbtes Produkt trotzdem verarbeitet, kann nachträglich keine Beanstandung geltend gemacht werden. Bei Nachbestellungen von eingefärbten Produkten ist der Farbton unbedingt vor der Applikation mit den bereits erstellten Flächen zu vergleichen. Beanstandungen im Zusammenhang mit der Rechnung müssen innert 30 Tagen ab Rechnungsdatum erfolgen.
15. Die Saint-Gobain Weber AG garantiert einwandfreie Qualität der gelieferten Ware; geringe Farbabweichungen gelten jedoch nicht als Mangel. Ist die Ware mangelhaft, wird sie von der Saint-Gobain Weber AG ohne Weiteres durch Ware von einwandfreier Qualität ausgetauscht. Weiterge-

hende und andere Ansprüche des Kunden, wie insbesondere Wandelung, Minderung und allfällige Schadenersatzansprüche (einschliesslich allfälliger Ansprüche wegen unmittelbarer und mittelbarer Schäden sowie Mangelfolgeschäden) sind ausgeschlossen und wegbedungen. Ein Rückgaberecht besteht nicht. Die Verjährung von Gewährleistungsansprüchen richtet sich nach Art. 210 OR.

16. Die Produkte der Saint-Gobain Weber AG dürfen nur für die in den entsprechenden Datenblättern festgehaltenen Anwendungsbereiche und nur gemäss den dort beschriebenen Verarbeitungsbedingungen verwendet werden. Abweichungen von diesen Voraussetzungen bedürfen der ausdrücklichen Zustimmung der Saint-Gobain Weber AG. Im Rahmen der Verwendung der Produkte hat der Kunde die produkt-spezifischen Normen und anerkannten Regeln der Technik und Baukunde hinsichtlich Verarbeitung und Qualitätskontrollen und -sicherung zu beachten und umzusetzen. Schäden aus unsachgemässer oder unterlassener Pflege und Wartung der Produkte sind von der Gewährleistung ausgenommen.
17. Empfehlungen an den Kunden über Anwendung, Verbrauch bei der Verarbeitung, Abtrocknungszeit, Farbveränderungen usw. beruhen auf Erfahrungen der Saint-Gobain Weber AG in der Anwendung der verkauften Produkte, sind jedoch unverbindlich. Aus einer Beratung entsteht keine Haftung der Saint-Gobain Weber AG. Die einwandfreie, problemspezifische Auswahl, Mischung, Verarbeitung, Applikation und ein in den Normen liegender Verbrauch der Produkte liegen allein im Verantwortungsbereich des Kunden. Für Schäden, die bei der Verarbeitung oder danach entstehen, ist die Saint-Gobain Weber AG nicht haftbar.
18. Silo-Miete, -Platzierung und -Betrieb
 - a) Das Silo einschliesslich Verarbeitungsgeräte und -maschinen werden dem Kunden leihweise zur Verfügung gestellt. Sie bleiben im Eigentum der Saint-Gobain Weber AG.
 - b) Der Kunde ist für den Standort des Silos verantwortlich. Für jedes Silo ist eine Zufahrt von 3.5m Breite, 4m Höhe und eine Fläche von mind. 2.5m x 2.5m erforderlich. Das Silo wiegt in vollständig befülltem Zustand ca. 35t (18m³) bzw. 23t (12m³). Der Kunde hat dafür zu sorgen, dass der Untergrund die nötige Tragfähigkeit aufweist und das Silo nötigenfalls gegen seitliches Abrutschen und Unterspülung gesichert ist. Die Erstellung eines eventuellen Unterbaues bei ungenügender Bodenbeschaffenheit ist Sache des Kunden.
 - c) Die Verantwortlichkeit der Saint-Gobain Weber AG beschränkt sich auf die Anlieferung und Abholung des Silos, d.h. solange das Silo fest mit der Hebevorrichtung des Stellfahrzeuges verbunden ist. Der Kunde ist haftbar gegenüber Dritten und der Saint-Gobain Weber AG für Schäden, die durch Mängel am Silostandplatz oder unsachgemässe Behandlung verursacht werden. Der Kunde trägt auch die Kosten für die Bergung von Silos, die nicht mehr mit dem Stellfahrzeug abgeholt werden können. Er verpflichtet sich, fehlende Teile am Silo oder an ausgeliehenen Geräten und Maschinen zu entschädigen. Durch die Saint-Gobain Weber AG erfolgt keine Kostenübernahme oder Haftung für Ausfallzeiten aufgrund defekter Maschinen oder Geräte, die während des Baustellenbetriebes ausgefallen sind.
 - d) Das Silo wird innert 3 Arbeitstagen seit Mitteilung des Kunden ohne zusätzliche Kosten abgeholt. Besteht der Kunde auf eine kürzere Abholfrist, werden die zusätzlichen Kosten nach Aufwand gemäss Preisliste berechnet. Die Saint-Gobain Weber AG kann nach eigenem Ermessen auf die Fakturierung der zusätzlichen Kosten verzichten, wenn sich eines ihrer Stellfahrzeuge in der betreffenden Umgebung befindet.
 - e) Die mit dem Silo gelieferten Verarbeitungsgeräte und -maschinen sind vollständig, funktionstüchtig und gereinigt an die Saint-Gobain Weber AG zurückzugeben. Schäden und Verunreinigungen an Maschinen und Geräten, die durch unsachgemässe Behandlung oder auf Vernachlässigung der Sorgfaltspflicht zurückzuführen sind, werden dem Käufer nach Aufwand in Rechnung gestellt.
 - f) Es ist dem Kunden untersagt, Silos sowie andere Behältnisse und Maschinen von Saint-Gobain Weber AG mit Fremdmaterial (das heisst Material, das nicht von Saint-Gobain Weber AG geliefert wird) zu befüllen oder diese um- oder fremdzunutzen. Widerhandlungen haben die sofortige Abholung von Silos, Maschinen und allem weiterem Inventar im Eigentum von Saint-Gobain Weber AG zur Folge. Der Kunde haftet für jeglichen daraus entstehenden Aufwand und Schaden, einschliesslich des entgangenen Gewinns von Saint-Gobain Weber AG. Saint-Gobain Weber AG wird von jeglicher weiteren Lieferpflicht für das betroffene Bauprojekt befreit. Die Gewährleistung der Saint-Gobain Weber AG für sämtliche für das betroffene Bauprojekt getätigten Materiallieferungen erlöscht umgehend und unwiderruflich. Der Kunde verpflichtet sich zur Bezahlung einer Konventionalstrafe von CHF 10000.00 pro Einzelfall an Saint-Gobain Weber AG. Die Geltendmachung eines darüberhinausgehenden Aufwands und Schadens durch Saint-Gobain Weber AG bleibt vorbehalten. In Abweichung von Art. 161 Abs. 2 OR wird das Verschulden des Kunden vermutet.

19. Gegenüber Forderungen der Saint-Gobain Weber AG ist das Recht des Kunden zur Verrechnung von allfälligen Gegenansprüchen irgendwelcher Art ausgeschlossen.
 20. Kunden, die das erste Mal Produkte oder Systeme der Saint-Gobain Weber AG verarbeiten, können den Vorführdienst (maximal ½ Arbeitstag pro Produktgruppe resp. Systemarbeitsphase) beantragen. Unterstützung durch den Vorführdienst wird gemäss Preisliste fakturiert. Die Mitarbeit des Vorführdienstes begründet keine Garantie-Verpflichtungen der Saint-Gobain Weber AG an den Ausführungsarbeiten und dem Werk. Hierfür bleibt ausschliesslich der Kunde verantwortlich. Auch entfallen dadurch nicht die Prüf- und Rügeobligationen des Kunden gemäss Ziffer 14.
 21. Änderungen dieser allgemeinen Geschäfts- und Verkaufsbedingungen bedürfen zu deren Gültigkeit der Schriftform.
 22. Das Vertragsverhältnis untersteht schweizerischem Recht, unter Ausschluss des Übereinkommens der Vereinten Nationen über Verträge über den internationalen Warenkauf. Erfüllungsort und Gerichtsstand für sämtliche Verpflichtungen des Kunden und der Saint-Gobain Weber AG ist 5405 Baden. Bei Verträgen zwischen dem Kunden und der KBS, Kirchhofer-Boden-Systeme AG ist Erfüllungsort und Gerichtsstand 5106 Veltheim AG. Die Saint-Gobain Weber AG bzw. die KBS, Kirchhofer-Boden-Systeme AG hat wahlweise jedoch auch das Recht, den Kunden an seinem Sitz bzw. Wohnsitz zu belangen.
- Zuschläge, die auf www.ch.weber unter «Preisanpassungen» aufgeführt sind. Im Übrigen gelten die allgemeinen Geschäfts- und Verkaufsbedingungen der Saint-Gobain Weber AG.
6. Ein Rückgaberecht besteht nicht. Ausnahmsweise und nach vorheriger Absprache mit der Saint-Gobain Weber AG können Materialien zurückgenommen werden. Dazu gilt folgende Regelung:
 - a) Für wiederverwendbare, nicht eingefärbte Produkte in ungeöffneten Originalgebinden wird der ursprünglich berechnete Preis unter Abzug der angefallenen Transport- und Bearbeitungskosten gemäss gültiger Preisliste gutgeschrieben. Es werden nur Retouren mit einem Mindest-Netto-Warenwert gemäss gültiger Preisliste gutgeschrieben.
 - b) Für nicht wiederverwendbare Produkte, die entsorgt werden müssen, werden zusätzlich die Entsorgungskosten nach Aufwand fakturiert. Eine Gutschrift erfolgt nicht. Die Saint-Gobain Weber AG entscheidet nach erfolgter Materialprüfung und eigenem Ermessen, ob ein Produkt a) oder b) zugeordnet wird.
 - c) Eine Rücknahme von Dämmplatten, Dachrandwinkeln, Rundungs-, Sturz-, Leibungs-, Sockel-, Trag- und Falzelementen, Sockelleisten, Fensterbänken, speziell eingefärbter Materialien und Sonderprodukten ist NICHT möglich.

Preis- und Zahlungskonditionen

Für Material-Mindestlieferungen, Baustellen-Pauschalen, Transportzuschläge, AWT-Einsätze und weitere Services gelten die in den Preislisten unter Services aufgeführten Bedingungen und Preise.

1. Zahlungskonditionen:
 - 30 Tage netto.
 - Abzüge werden nachbelastet.
2. Die Preise verstehen sich wie folgt:
 - a) Exklusive MwSt.
 - b) Ab Händlerlager oder über Baustoffhändler: gemäss Preislisten und allgemeinen Geschäftsbedingungen des Baustoffhandels.
 - c) Ab Werk oder franko Baustelle resp. Lager Talstation. Für Lieferungen in Berggebieten mit Anhängerverbot und Gewichtsbeschränkung wird ein Zuschlag gemäss den Tarifen der ASTAG fakturiert. Allfällige Wäge-, Stell- und Anschlussgebühren gehen zu Lasten des Kunden, ebenso Warte- und längere Abladezeiten.
 - d) Fakturierung von Kleinmengenzuschlägen sowie weitere Logistikservices erfolgen gemäss Preisliste.
 - e) Staffelpreise sowie alle Zuschläge (wie z.B. Kleinmengen-, Transport-, Tönungs-, Frachtkosten-, Kranwagenzuschlag usw.) werden einzeln angewendet. Jede Lieferung wird als Einzelbestellung betrachtet. Für die Preisbestimmung ist die Zusammenfassung einzelner Lieferungen nicht zulässig.
3. Silolieferungen:
 - a) Silo-Leerstellungen, Umstellungen sowie Vorfrachtabzüge für Restmengen bei Warenrücknahmen im Silo werden gemäss den unter Services aufgeführten Preisen fakturiert. Die Kosten für eine Siloumstellung auf eine neue Baustelle werden nicht berechnet, wenn innerhalb von 4 Wochen eine Siloeinblasung erfolgt.
 - b) Es werden immer mindestens 7 Tonnen fakturiert, bei Leichtgrundputzen mindestens 6 Tonnen, bei **weber ip 1000** sowie **weber ip 1000 plus** mindestens 4 Tonnen, bei Combimörtel für die Aussenisolation mindestens 3 Tonnen.
 - c) Bei Silorücknahme werden Restmengen über 1 Tonne gutgeschrieben, bei Combimörtel für die Aussenisolation Restmengen über 0.5 Tonnen.
 - d) **MARMORAN** Kleinsilos müssen immer leer und mit gereinigtem Durchlaufmischer zurückgegeben werden.
 - e) Bei Silolieferungen gilt ein Mindestverbrauch je Arbeitstag gemäss den unter Services aufgeführten Bedingungen. Wird der durchschnittliche Mindestverbrauch pro Arbeitstag unterschritten, wird für jeden dieser Arbeitstage die Standzeit gemäss den unter Services aufgeführten Preisen fakturiert.
4. Selbstabholer haben die Einhaltung der gesetzlichen Bestimmungen über die Beförderung gefährlicher Güter auf der Strasse zu beachten. Sie tragen in jedem Falle das Transportrisiko.
5. Ohne anderslautende Vereinbarung gelten die Preise gemäss der jeweils gültigen Preisliste der Saint-Gobain Weber AG sowie die aktuell gültigen

Ein Partner – unzählige Lösungen



Treten Sie mit uns
in Kontakt



Saint-Gobain Weber AG

Hauptsitz

Täferstrasse 11b
5405 Baden-Dättwil
T. +41 56 484 24 24

Verkaufsorganisation Deutschschweiz

Technoramastrasse 9
8404 Winterthur
T. +41 52 244 40 40

Verkaufsorganisation Westschweiz

Boulevard de l'Arc-en-Ciel 28
1030 Bussigny
T. +41 21 637 00 80

Verkaufsorganisation Tessin

Via Cantonale 69
6805 Mezzovico
T. +41 91 946 19 50

www.ch.weber



Fassaden- und Innenausbau-systeme

- WDVS und VHF
- Grund- und Deckputze
- Akustik
- Harte Beläge
- Farben



Plattenlegersysteme

- Klebe- und Fugenmörtel
- Ausgleichsmassen
- Abdichtungen
- Trittschalldämmung



Hoch- und Tiefbausysteme

- Beton/Spritzbeton
- Mauermörtel
- Betoninstandsetzung
- Spezialprodukte



Bodensysteme

- Fliessestriche
- Renovationslösungen
- Industrieböden
- Bauchemie