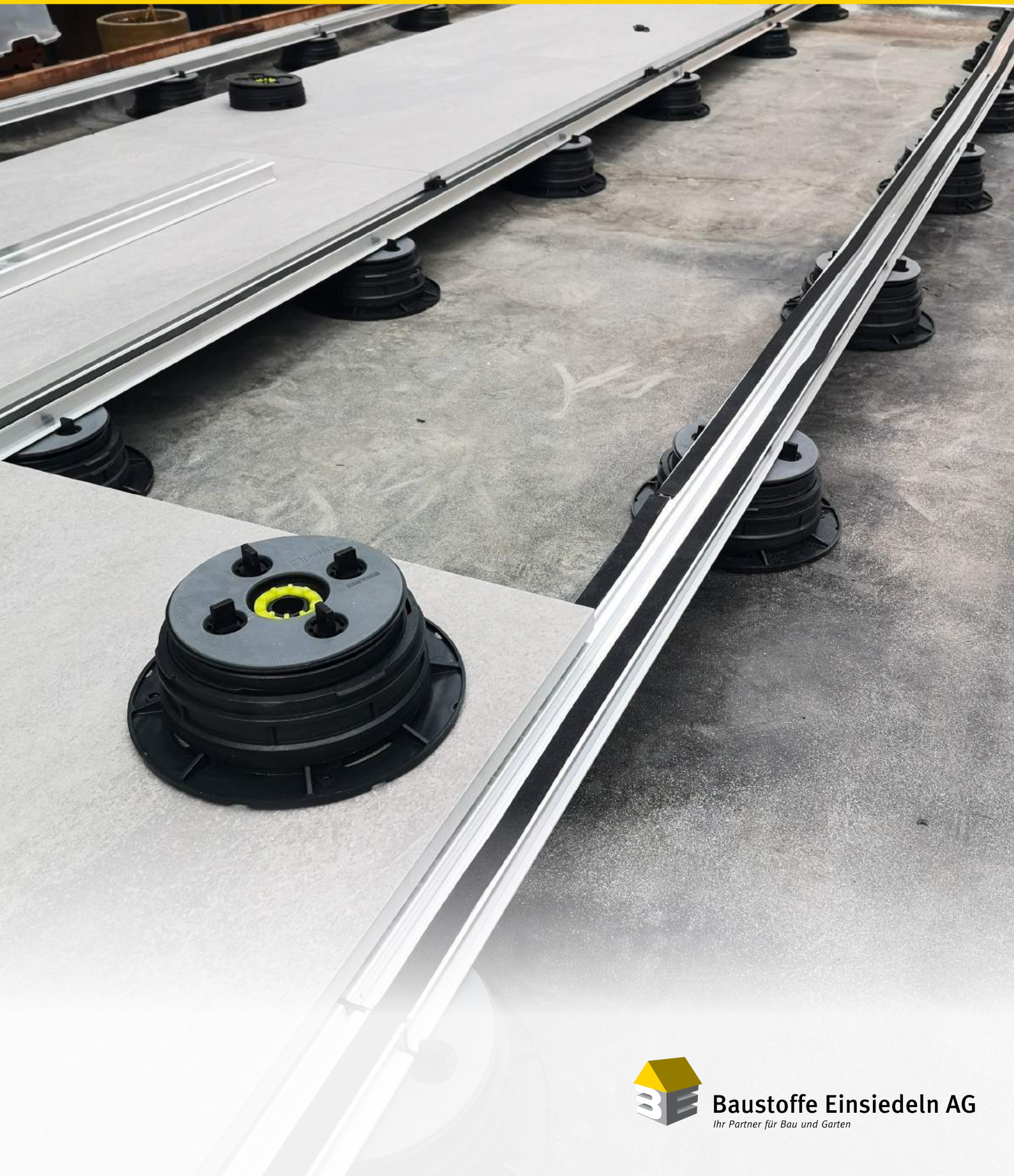


# UPTEC 2024

STELZLAGER



**Baustoffe Einsiedeln AG**  
*Ihr Partner für Bau und Garten*

"Der Garten ist der letzte Luxus unserer Tage, denn er fordert das, was in unserer Gesellschaft am kostbarsten geworden ist: Zeit, Zuwendung und Raum."

Dieter Kienast,  
Schweizer Landschaftsarchitekt  
(1945-1998)

**BE Baustoffe Einsiedeln AG**  
Schnabelsbergstrasse 10  
CH-8840 Einsiedeln

Tel. 055 418 28 40  
info@bebaustoffe.ch  
www.bebaustoffe.ch

**Öffnungszeiten**  
Montag- Freitag  
07.00 bis 12.00 Uhr  
13.00 bis 17.30 Uhr  
(November bis und mit  
Februar ab 07.30 Uhr)

Samstag  
08.00 bis 12.00 Uhr



**Nick Schönbächler**  
Inhaber und Geschäftsführer

**BE Baustoffe Einsiedeln AG**

#### **Die schlaue Lösung für Aussenböden**

Mit nur drei Grundelementen und drei zusammengebauten Zubehörteilen ist UPTEC die vollständig patentierte Lösung, die schnell und flexibel für die Erstellung von schwimmenden Aussenböden aus Keramik und Holz in jeder Höhe geeignet ist.

Als Verarbeiter haben Sie mit unserem UPTEC Stelzlagersystem immer den Überblick auf der Baustelle. Kein langes Suchen der notwendigen Stelzlager für unterschiedliche Höhen. Weniger Material auf der Baustelle und im Lieferwagen. Schnelle und einfache Verlegung der Stelzlager. Dies sind nur einige Vorteile des bewährten Systems. Wir haben alle Produkte jederzeit an Lager und können in kürzester Zeit das Material liefern. Oder bestellen Sie gemütlich online.

**[www.bebaustoffe.ch](http://www.bebaustoffe.ch)**





# UPTEC

Das smarte Stelzlagersystem für Ihre Feinsteinzeug-, Naturstein-, und Betonplatten, sowie Holzterrasse. Schnell und einfach verlegt. Mit nur drei Basisteilen für alle Höhen bis maximal 60 cm Bodenaufbau. Bei mehr als 60 cm Höhe ist eine Abklärung möglich.



Aluminium-Schiene  
(SUPAANG240)  
27.5 mm



Kopf  
(SUPA4)  
mit 4 mm Fuge



Zwischenring  
(SUPAR)  
plus 30 mm



Basismodule  
(SUPAL oder SUPAS)  
ab 28 mm



**UPTEC SUPAL  
Basis**  
28- 43 mm  
CHF 3.15 / Stk.



**UPTEC SUPAS  
Basis**  
43- 58 mm  
CHF 3.25 / Stk.



**UPTEC SUPT  
mit 2 mm Fuge**  
10-15 mm  
CHF 1.40 / Stk.



**UPTEC SUPB  
Erhöhungsmodul**  
5 mm  
CHF 0.75 / Stk.



**UPTEC SUPAR  
Ring 30 mm**  
um die SUPAS-Basis weiter  
anzuheben  
CHF 0.70 / Stk.



**UPTEC SUPAR120  
Modulring 120 mm**  
um die SUPAS-Basis weiter  
anzuheben  
CHF 1.95 / Stk.



**UPTEC SUPT  
mit 4 mm Fuge**  
10-15 mm  
CHF 1.40 / Stk.

SUPT ist die perfekte Unterstützung für die Installation eines Doppelbodens mit einer Höhe von nur 10 mm. Sie ist in Schritten von jeweils 0,5 mm einstellbar und erreicht eine maximale Gesamthöhe von 15 mm. Er kann auch mit SUPB-Sockeln verwendet werden, um eine maximale Höhe von 30 mm zu erreichen.



**UPTEC SUPA4  
Abstandhalter**  
für 4 mm Fugen  
CHF 1.20 / Stk.



**UPTEC SUPALFX  
Basis, Fixkopf**  
28-43 mm  
CHF 2.05 / Stk.



**UPTEC SUPASFX  
Basis, Fixkopf**  
43-58 mm  
CHF 2.20 / Stk.



**UPTEC SUPA2  
Abstandhalter**  
für 2 mm Fugen  
CHF 1.40 / Stk.



**UPTEC SUPA2FX  
Abstandhalter Fixkopf**  
für 2 mm Fugen  
CHF 0.75 / Stk.



**UPTEC SUPA4FX  
Abstandhalter Fixkopf**  
für 4 mm Fugen  
CHF 0.65 / Stk.

Die UPTEC STELZLAGER sind eine revolutionäre Lösung für die Gestaltung von Doppelböden im Aussenbereich, ideal zum Verbergen von Installationen und für den Regenwasserabfluss. Mit nur drei Komponenten ermöglichen sie eine flexible Höhenanpassung und sind für eine Vielzahl von Belägen geeignet, was sie perfekt für Terrassen, Gärten und mehr macht.

# UPTEC



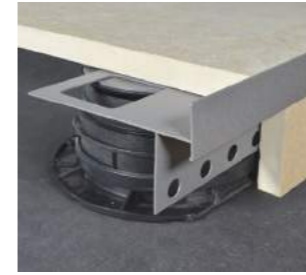
**UPTEC SUPAK  
3-Funktionen-Schlüssel**  
grün  
CHF 43.30 / Stk.



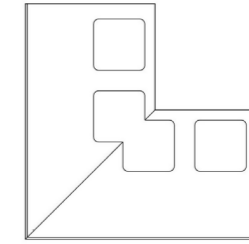
**UPTEC SUPAANG240**  
**Aluschiene gummiert**  
 Länge: 2.40 m  
 CHF 15.10 / m



**UPTEC SUPDGG**  
**Abstandhalter**  
 4 mm zu Aluschiene  
 Set à 50 Stück  
 CHF 12.50 / Set



**UPTEC Randabschluss BST**  
**H 2 cm, L 2.7 m**  
 aus Aluminium  
 CHF 32.20 / m



**UPTEC Randabschluss BSTE 20**  
**H 2 cm**  
 aus Aluminium  
 CHF 44.40 / Stk.



**UPTEC SUPAW**  
**Kopf für Holzträger**  
 steckbar  
 CHF 1.40 / Stk.



**UPTEC SUPAJG**  
**Verbindung**  
 zu Aluschiene  
 Set à 20 Stück  
 CHF 16.75 / Set



**UPTEC Randabschluss BSR**  
**H 4 cm, L 2.7 m**  
 aus Aluminium  
 CHF 23.60 / m



**UPTEC Randabschluss BSR**  
**H 10 cm, L 2.7 m**  
 aus Aluminium  
 CHF 33.20 / m



**UPTEC SUPATG**  
**Gummiunterlage 3 mm**  
 rutschhemmend und  
 schalldämmend  
 CHF 1.05 / Stk.



**UPTEC SUPL2 / SUPL3**  
**Nivellierscheiben 2/3 mm**  
 Höhen- und  
 Neigungsanpassungen  
 CHF 0.55 / Stk.



**UPTEC BSJ 20 A50**  
**Randabschluss**  
 Höhe 20 mm, Länge 2.70 m  
 aus lackiertem Aluminium  
 CHF 18.80 / m



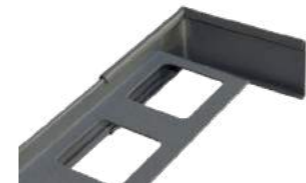
**UPTEC BSJE 20 A50**  
**Aussenwinkel Randabschluss**  
 Höhe 20 mm  
 aus lackiertem Aluminium  
 CHF 29.75 / Stk.



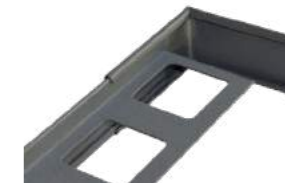
**UPTEC SUPACLPB**  
**vertikaler Randclip Basis**  
 aus Edelstahl  
 CHF 6.90 / Stk.



**UPTEC SUPACLPT**  
**vertikaler Randclip Kopf**  
 aus Edelstahl  
 CHF 8.20 / Stk.



**UPTEC Randabschluss BSRE**  
**Aussenecke, H 4 cm**  
 aus Aluminium  
 CHF 20.90 / Stk.



**UPTEC Randabschluss BSRE**  
**Aussenecke, H 10 cm**  
 aus Aluminium  
 CHF 22.50 / Stk.



**UPTEC SUPACLPP**  
**Randabstandhalter**  
 aus Edelstahl  
 CHF 3.30 / Stk.



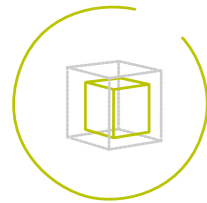
**UPTEC SUPACLPPT**  
**Randabstandhalter**  
 für Aluträger  
 CHF 8.20 / Stk.



**UPTEC Randabschluss BSRG**  
**Verbinder, H 4 cm**  
 aus Aluminium  
 CHF 6.50 / Stk.



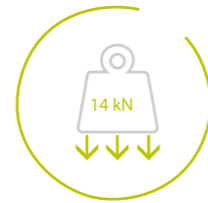
**UPTEC Randabschluss BSRG**  
**Verbinder, H 10 cm**  
 aus Aluminium  
 CHF 9.20 / Stk.



Verringerung des Lagerraums



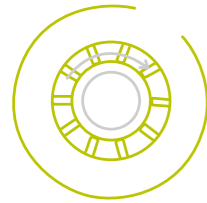
Erhöhen oder verringern der Trägerhöhe durch hinzufügen des SUPAR-Rings



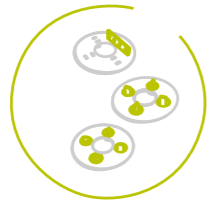
Tragkraft bis zu 14 kN



Selbstnivellierender Kopf, um ein Gefälle zu erhalten



Einfacher Mechanismus für den Wechsel von fixem zu selbstnivellierendem Kopf



Austauschbare Rippen für Platten oder Holz-Aluminiumträger



Rippen mit schalldämpfendem Gummi



3 Funktionen in 1

# UPTEC



Basismodule (SUPT4 oder SUPT2) 10- 15 mm



Erhöhungsmodule (SUPB) plus 5 mm



1. Verpackung öffnen



2. Basisteile zusammenschrauben



3. Kopfteil einklicken



4. Stelzlager ausrichten (Kopf fix oder flexibel)



5. Platten aufsetzen, ausrichten, fertig!



Um noch mehr **Ideen** für Ihre Gartengestaltung zu erhalten, bieten wir Ihnen unsere vielfältige **Gartenausstellung in Einsiedeln** an. Diese ist rund um die Uhr für Sie geöffnet.

In der Ausstellung finden Sie viele Gestaltungsmöglichkeiten. Von unzähligen **Aussenplatten**, über jegliche **Pflastersteine**, bis hin zu schönen **Aussenstufen** und **Sichtschutzwänden**. Bei uns sind Sie an der richtigen Adresse.

Für eine persönliche Beratung, melden Sie sich per E-Mail unter **info@bebaustoffe.ch** oder rufen Sie uns an **055 418 28 40**

**Wir beraten Sie gerne.**



# AUSSTELLUNG

# ÜBER UNS



Unser Angebot bietet Ihnen alles, was Sie für das Gelingen Ihres Bauvorhabens benötigen – egal, ob Sie als **Profihandwerker** eine ganze Überbauung fertigen oder als **Privatperson** Ihren Garten verschönern wollen. Wir halten sowohl die entsprechenden **Materialien** als auch die **Werkzeuge** für Sie bereit.

Unsere Firma ist in den vergangenen Jahren **beständig gewachsen**. Mehr Kunden, mehr Personal, mehr Fläche und ein umfangreicheres Sortiment haben unsere Marktstellung gestärkt und uns zur **ersten Anlaufstelle für gewerbliche wie auch private Kundschaft** der Region gemacht.

Die **BE Baustoffe Einsiedeln AG**, ein **Familienunternehmen** seit seiner Gründung im Jahr 1982, bietet seinen Kunden ein breites Sortiment an Baumaterialien sowie umfassende Dienstleistungen. Seit Anfang 2024 wird das Unternehmen von Nick Schönbächler geleitet, der die Geschäfte in **dritter Generation** übernimmt und das Erbe seines Grossvaters Richard Schönbächler fortsetzt. Unterstützt wird Nick Schönbächler dabei von seinem Vater, Peter Schönbächler, der aus der zweiten Generation stammt und seinem Sohn mit Erfahrung und Engagement zur Seite steht. Gemeinsam führen sie die **Tradition und den Erfolg** der BE Baustoffe Einsiedeln AG weiter, mit dem Ziel, **Qualität und Service** für ihre Kunden stets hochzuhalten.

Auf einer Fläche von rund 6'660 m<sup>2</sup> bieten wir fast alles, was das Baumeisterherz begehrt. Durch unseren **hohen Lagerbestand** sind wir ständig in der Lage kurzfristig zu liefern. In unserer aktuellen Gartenausstellung können die gewünschten Platten 1:1 ausgesucht werden. Im Weiteren garantiert Ihnen unser erfahrenes Personal eine **kompetente und fachliche Beratung**.

Auf unserer Website erfahren Sie mehr über uns. [www.bebaustoffe.ch](http://www.bebaustoffe.ch)







**Baustoffe Einsiedeln AG**

*Ihr Partner für Bau und Garten*

**BE Baustoffe Einsiedeln AG**

Schnabelsbergstrasse 10  
CH-8840 Einsiedeln

Tel. 055 418 28 40  
info@bebaustoffe.ch  
www.bebaustoffe.ch

**Öffnungszeiten**

Montag - Freitag  
07.00 bis 12.00 Uhr  
13.00 bis 17.30 Uhr  
(November bis und mit  
Februar ab 07.30 Uhr)

Samstag  
08.00 bis 12.00 Uhr