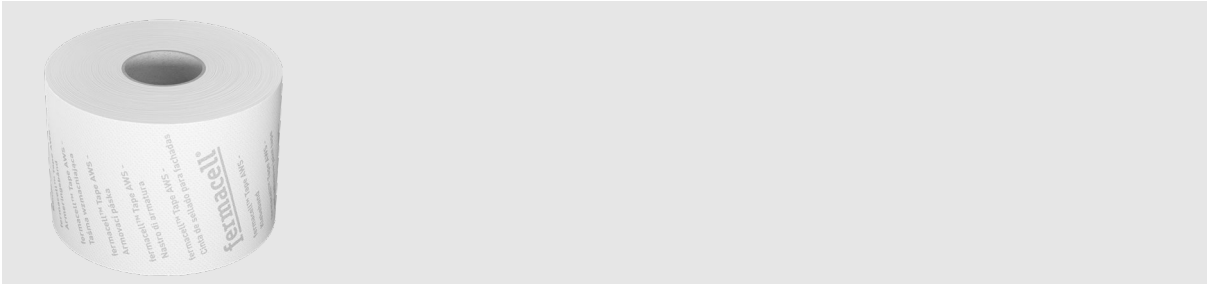


# fermacell™ Tape AWS

Zur Fugenarmierung der fermacell® Powerpanel HD oder fermacell® Powerpanel H<sub>2</sub>O oder zum winddichten Abkleben von Stossfugen und Anschlüsse der fermacell® Gipsfaser-Platten



## PRODUKT

Das fermacell™ Tape AWS ist ein einseitig selbstklebendes, schiebefestes Polypropylen-Spezialvlies für die Aussenwanwendung, welches mechanischen Beanspruchungen standhält und dabei leicht zu verarbeiten ist.

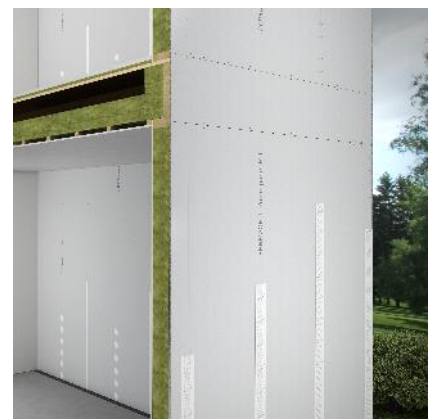
## ANWENDUNG

Aussenanwendung

- Fugenarmierung im fermacell® Powerpanel HD Aussenwandsystem
- Fugenarmierung im fermacell® Powerpanel H<sub>2</sub>O Fassadensystem
- Winddichte Verklebung von Stossfugen (z.B. fermacell® Gipsfaser-Platten) im hinterlüfteten Aussenbereich

## EIGENSCHAFTEN

- Wetterschutz → UV-stabil / 6 Monate frei bewitterbar
- Widerstandsfähig → passt sich Unebenheiten an
- Schnelle Montage → einseitig selbsthaftend / von Hand abreissbar
- Sichere Verklebung → wasserfester Klebstoff
- Schnelle Weiterverarbeitung → direkt verputzbar
- Luftdichte und winddichte Verklebung → im Innen- und Aussenbereich



1HG32  
fermacell Gebäudeabschlusswand

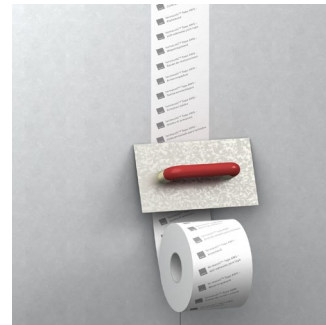
## VORBEREITUNG

Der Untergrund muss tragfähig, sauber, dauer trocken und frei von Trennmitteln und die Haftung beeinträchtigenden Substanzen sein. Lose Beschichtungen sind zu entfernen. Ein Grundieren des Untergrundes ist nicht erforderlich.

## VERARBEITUNG

Die senkrechten Plattenfugen der fermacell® Powerpanel HD und fermacell® Powerpanel H<sub>2</sub>O werden auf der Unterkonstruktion dicht gestossen (Fugenbreite max. 1 mm). Horizontale Plattenfugen im Elementstossbereich, die sich ober- bzw. unterhalb tragender Wandscheiben befinden und nicht als Bewegungsfugen ausgebildet sind, sowie im Bereich nicht tragender Wandscheiben werden ebenfalls dicht gestossen.

Nach Entfernen der Schutzfolie vom fermacell™ Tape AWS werden alle diese Plattenstösse überklebt. Bei dicht gestossenen Plattenfugen an Innen- und Aussenecken oder an Fensterleibungen wird das fermacell™ Tape AWS über Eck geklebt.



### Einsatz im Aussenbereich

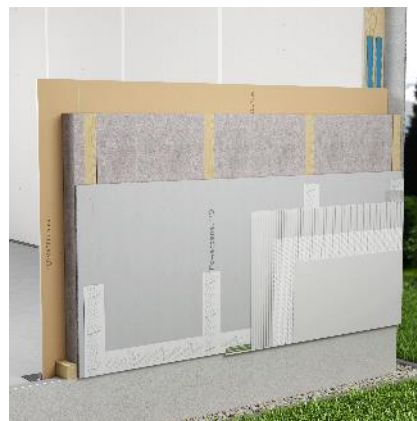
Auf der der fermacell® Powerpanel HD / fermacell® Powerpanel H<sub>2</sub>O bietet das fermacell™ Tape AWS eine einfache Abklebung der Plattenstösse und ermöglicht den anschliessenden, direkten Auftrag des Putzsystems. Dazu ist das fermacell™ Tape AWS mittig über den Plattenstössen der Powerpanel HD / fermacell® Powerpanel H<sub>2</sub>O zu platzieren und dann fest anzudrücken. Zu beachten ist hierbei eine faltenfreie Verklebung.

Die Verbindungsmittel, welche sich nicht im Plattenstossbereich befinden, wie z.B. Schwellenbereich oder Feldmitte (Plattenmitte) und nicht durch das fermacell™ Tape AWS abgedeckt werden, sind wahlweise mit einem weiteren Streifen fermacell™ Tape AWS abzukleben. Alternativ können die Verbindungsmittel auch mit dem fermacell™ Armierungskleber HD überdeckt werden.

Im Aussenbereich kann das fermacell™ Tape AWS mit einem geeigneten Putzsystem überputzt werden. Dazu sind die Verarbeitungshinweise der fermacell® Powerpanel HD und H<sub>2</sub>O im Aussenbereich zu beachten.



- Abkleben der Stossfugen – fermacell™ Tape AWS
- Abpinseln der Verbindungsmittel – Powerpanel HD Amierungskleber



- Abkleben der Stossfugen – fermacell™ Tape AWS
- Abkleben der Verbindungsmittel – fermacell™ Tape AWS

## WEITERE HINWEISE

Unsere Empfehlungen basieren auf umfangreichen Prüfungen und Praxiserfahrungen. Sie ersetzen nicht Richtlinien, Normen, Zulassungen sowie mitgeltende technische Merkblätter. Wegen der Vielzahl möglicher Einflüsse bei der Verarbeitung und der Anwendung empfehlen wir, stets eine Probeverarbeitung und -anwendung vorzunehmen. Aus den Angaben können keine Ersatzansprüche hergeleitet werden. Lieferung, Abwicklung und Gewährleistung auf die von uns zugesicherten Eigenschaften erfolgt gemäss unserer AGB.

Materialkennwerte	
Breite	100 mm
Verbrauch	ca. 2,0 lfm/m <sup>2</sup>
Länge / Rolle	30 m
Lagerung	kühl, trocken
freie Bewitterung	6 Monate
Verarbeitungstemperatur	ab -10°C
Temperaturbeständigkeit	Dauerhaft -40°C bis +90°C
UV-Beständigkeit	ja
Farbe	weiss
Händlerdaten	
Artikelnummer	79250
EAN	40 0 7548 02888 2
Rollen/Karton	2 Stk.
Gewicht/Rolle	ca. 1'150 g