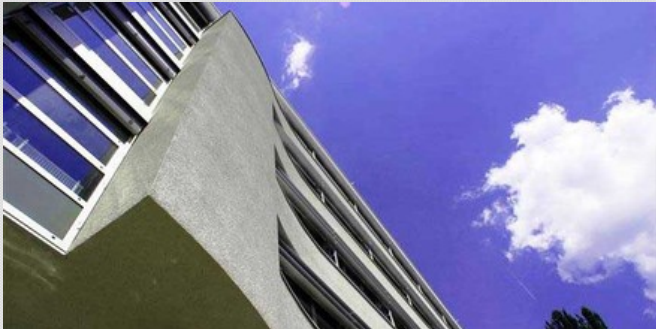


MARMORAN CARRARA Vollabrieb A210



Produktvorteile

- Dampfdiffusionsoffen dank mikroporöser Struktur
- Dauerhaft wetterfest und wasserabweisend
- Geringe Wasseraufnahme
- Geringe Verschmutzungsneigung
- Gute Haftung auf gesundem und trockenem Untergrund

Organischer Deckputz auf der Basis einer verseifungsbeständigen, hochwertigen Kunstharzdispersion. Pigment und Füllstoffe sind rein mineralisch.

> Anwendungsgebiet

MARMORAN CARRARA Vollabrieb kann auf alle gesunden, tragfähigen und stabilen Untergründe appliziert werden.

> Produkteigenschaften

Je nach Witterungsbedingungen kann die Oberfläche während 15-20 Min. bearbeitet werden. Die so strukturierte Fläche ergibt grundsätzlich eine Positivstruktur (Abrieb).

Sicherheitsdatenblatt

 Sicherheitsdatenblatt MARMORAN CARRARA Vollabrieb A210

Leistungserklärung

 Leistungserklärung MARMORAN CARRARA Vollabrieb A210

> Verarbeitung

MARMORAN CARRARA Vollabrieb aussen ist gebrauchsfertig. Eine eventuelle Viskositätsanpassung kann durch Zugabe von wenig Wasser erreicht werden. Die Putzmasse ist im Gebinde gut aufzurühren. Für die Verarbeitung sind nur rostfreie Werkzeuge und Geräte zu benutzen. Die Putzmasse wird mit der Traufel in 1,5-facher Kornstärke aufgetragen. Mit der Kunststoff- oder Holzreibe wird sodann die Struktur erstellt.

> Untergrundvorbereitung

Der Untergrund muss trocken, sauber (filmbildende Trennmittel entfernen) und saugfähig sein. Je nach Zustand des Untergrundes muss derselbe mit MARMORAN Grund, Tiefgrund oder einem Isolieranstrich vorbehandelt werden.

> Allgemeine Hinweise

Die Verarbeitung darf nicht bei Temperaturen unter +5°C und über +30°C erfolgen. Während und nach allen Applikationen muss das Produkt vor Witterungseinflüssen geschützt werden.

> Besondere Hinweise

Farben: MARMORAN CARRARA Vollabrieb ist erhältlich in naturweiss und in allen Farbtönen der MARMORAN-Farbmusterkollektion. Auf Wunsch auch in Sondertönen (Farbtonvorlage mind. 12 x 12 cm).

Bei Korngrösse < 2,0 mm wird mit Holzreibe abgerieben.

Lösungsmittel :

lösungsmittelfrei (KEL-CH)

> Verpackungseinheiten

Kunststoffeimer zu 25 kg. Frostsicher und vor Hitze geschützt in gut verschlossenem Gebinde, 12 Monate.



> Verbrauch / Ergiebigkeit

Zugehörige Produkte

MARMORAN-Grund G110 (verdünntbar)

Für normal saugende Untergründe. Mit Wasser verdünntbar : 2 Teile G110 mit 1 Teil Wasser

Je nach Beschaffenheit des Untergrundes liegt der Durchschnittsverbrauch bei:

1,0 mm Körnung :	2,0- 2,5 kg/m ²
1,5 mm Körnung :	2,5 - 3,3 kg/m ²
2,0 mm Körnung :	2,8 - 3,6 kg/m ²
3,0 mm Körnung :	3,9 - 4,8 kg/m ²