



## Plattenleger

*Preisliste*

# 2024

### Bestellungen

T. +41 52 244 40 40  
[bestellbuero@weber-marmoran.ch](mailto:bestellbuero@weber-marmoran.ch)



Wir von

## *Saint-Gobain Weber*

sind davon überzeugt, dass es in der Bauindustrie auch darum geht, Verantwortung für die Menschen und ihre Umwelt zu übernehmen.

Das Wohlbefinden der Verarbeiter und der Menschen, die im Alltag von unseren Produkten umgeben sind, liegt uns am Herzen.

Wir verstehen die Bedürfnisse unserer Kunden und unterstützen sie mit unseren Serviceleistungen bei der Erreichung ihrer Ziele.

Wir investieren in die Entwicklung nachhaltiger Produkte für ein gesundes Wohnen und die Zukunft unserer Kinder.





Produktionsstandort

*Winterthur*



**Qualität auf höchstem Niveau,  
produziert und geliefert aus Winterthur!**

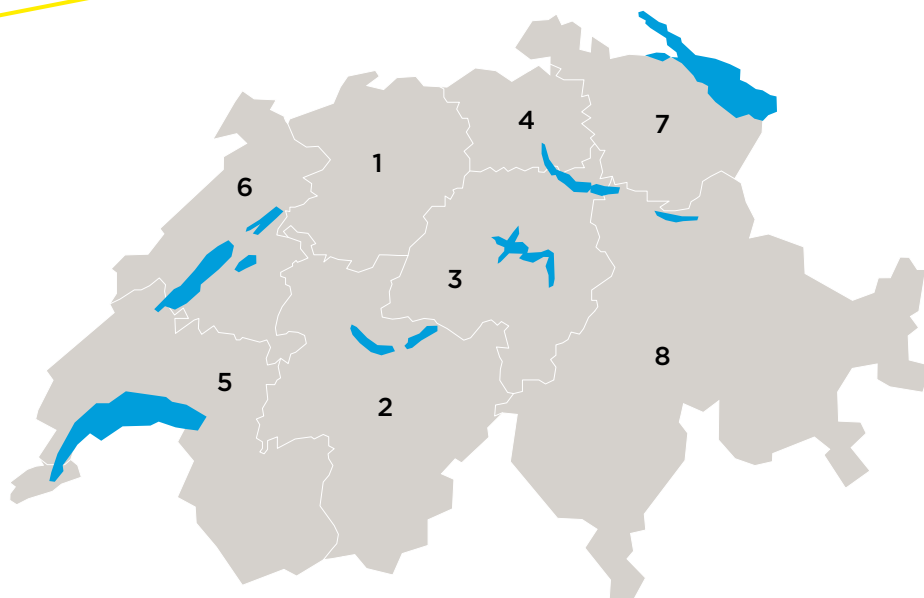
Schweizer Qualität mit Tradition seit fast 60 Jahren: **weber Plattenleger Produkte** und wirtschaftliche Komplettsysteme.

Unsere Kunden profitieren von unseren langjährigen Erfahrungen und Innovationen, dank Produktion, Lager sowie Forschung & Entwicklung am Standort in Winterthur. Kurze Lieferwege ermöglichen eine zeitnahe Lieferung direkt auf Ihre nächste Baustelle. Unser Team begleitet Ihr Objekt mit Fachkompetenz und Herzblut. Eine Win-win-Situation für alle Beteiligten.

**- Made in Switzerland.**

# Ansprechpartner

*Wir sind für Sie da*



## Verkauf Schweiz



**Urs Eggenberger**  
Verkaufsleiter  
052 244 40 00  
urs.eggenberger@  
weber-marmoran.ch



**Florian Banz**  
079 671 81 83  
florian.banz@  
weber-marmoran.ch



**Konrad Kessi**  
079 671 53 89  
konrad.kessi@  
weber-marmoran.ch



**Christian Kneubühler**  
079 302 58 10  
christian.kneuebuehler@  
weber-marmoran.ch



**Gianni Scaduto**  
079 218 06 47  
gianni.scaduto@  
weber-marmoran.ch



**Marc Hodler**  
079 417 94 28  
marc.hodler@  
weber-marmoran.ch



**Matthieu Radda**  
079 431 09 51  
matthieu.radda@  
weber-marmoran.ch



**Claudio Cunti**  
079 700 45 95  
claudio.cunti@  
weber-marmoran.ch



**Giancarlo Rossi**  
079 322 65 62  
giancarlo.rossi@  
weber-marmoran.ch



## Bestellbüro



Christian Aguilar  
052 244 40 40  
bestellbuero@  
weber-marmoran.ch



Marc Stadelmann  
052 244 40 40  
bestellbuero@  
weber-marmoran.ch



Claudia Ceccarini  
052 244 40 40  
bestellbuero@  
weber-marmoran.ch

## Anwendungstechniker



Adrian Bachofen  
adrian.bachofen@  
weber-marmoran.ch

## Offerten



Jeannine Gull  
052 244 40 00  
backoffice.winterthur@  
weber-marmoran.ch

## Fakturierung



Ronja Wigger  
052 244 40 27  
backoffice.winterthur@  
weber-marmoran.ch



# Inhalt

<b>Ene Klasse für sich</b>	8	<b>weber DBK 120 Butyl</b>	23	<b>weber FM K20</b>	44
<b>Grundierungen/Haftbrücken</b>		<b>weber DEC</b>	23	<b>weber proper easy</b>	44
<b>weber grund rapid</b>	11	<b>weber DEG</b>	24	<b>weber Epoxy-Fugbrett</b>	44
<b>weber.prim 804</b>	11	<b>weber DM 150</b>	24	<b>weber Klett-Schwamm Brett</b>	45
<b>weber haft rapid</b>	11	<b>weber DMK 150</b>	24	<b>weber Schwamm weich</b>	45
<b>weber SM 110 roc</b>	12	<b>webersys SZ</b>	25	<b>weber Schwamm hart</b>	45
<b>weber.prim 807</b>	12	<b>weber.sys 830</b>	25	<b>webersys Rundschnur</b>	46
		<b>weber.sys 832</b>	25	<b>weber Silikon Primer S</b>	46
				<b>weber Silikon Primer N</b>	46
<b>Ausgleichsmassen</b>		<b>Klebemörtel</b>		<b>weber Silikon K+N Plus matt</b>	47
<b>weber SM 200</b>	13	Anwendungsübersicht der Weber Klebemörtel	26	<b>weber Silikon K+N Plus glänzend</b>	47
<b>weber SM 215 pront</b>	13	<b>weber master-flex 2 grau</b>	30	<b>weber SI 700</b>	48
<b>weber SM 250</b>	13	<b>weber master-flex 2 weiss</b>	30	<b>weber reno fug</b>	48
<b>weber SM 550</b>	14	<b>webercol carbonflex prime S2</b>	30		
<b>weber SM 508</b>	14	<b>webercol eco light S1</b>	31	<b>Spezialprodukte/Zubehör</b>	
<b>Stretto Quarzsand</b>	14	<b>weber 3000 rapid-flex</b>	31	<b>webersys MS Hybrid</b>	49
<b>weberrep SM 470</b>	15	<b>weber 2000 rapid-flex weiss</b>	31	<b>weber.prim 806</b>	49
		<b>weber 2000 rapid-flex grau</b>	32	<b>weber.sys Hartquarzmaterial</b>	49
<b>Nivelliermassen</b>		<b>weber 2000 flex grau</b>	32	<b>weber.floor Blitzharz easy</b>	50
<b>weber.floor 4955</b>	16	<b>weber 2000 flex weiss</b>	32	<b>weber.floor Wellenverbinder</b>	50
<b>weber RS 8-50</b>	16	<b>webercol 800 pro S1</b>	33	<b>weber.sys 891</b>	50
<b>Bewegungsprofil DSD</b>	16	<b>weber 800 plus weiss</b>	33	<b>weber pox 160 LS</b>	51
<b>weber.floor Nivellierstift</b>	17	<b>weber 2000 flor-rapid</b>	33	<b>weber Rührwerkeinsatz</b>	51
<b>weber.floor 4945</b>	17	<b>weber 2000 flor-flex</b>	34		
<b>weber niv 30</b>	17	<b>weber 1801 flor</b>	34	<b>weber basic Linie</b>	
<b>weber niv 50</b>	18	<b>weber tras flor</b>	34	<b>weber grund basic</b>	52
<b>weber niv 100</b>	18	<b>weber tras classic</b>	35	<b>weber haft basic</b>	52
<b>weber mobil</b>	18	<b>weber tras forte</b>	35	<b>weber 750 rapid basic</b>	52
		<b>weber tras pro</b>	35	<b>weber 700 basic</b>	53
<b>Abdichtung/Entkopplung/ Trittschall</b>		<b>weberepox design</b>	36		
<b>weber folic rapid</b>	19	<b>weber.xerm 847</b>	36	<b>Unsere Services</b>	54
<b>weber Superflex D1</b>	19	<b>weber Pro Tile Star</b>	37		
<b>weber.tec Superflex D2</b>	19			<b>Rechtliche Hinweise</b>	56
<b>weber.tec 827 S</b>	20	<b>Fugenmörtel/Silikon/ Fugenrenovation</b>			
<b>weber.prim 805</b>	20	Anwendungsübersicht der Weber Fugenmörtel	38		
<b>webersys W20</b>	20	<b>weberepox design</b>	40		
<b>weber.tec 826</b>	21	<b>weber FM C88</b>	41		
<b>webersys MS Hybrid</b>	21	<b>weber FM A10</b>	42		
<b>weber.sys roll</b>	21	<b>weber FM D125</b>	43		
<b>webersys DW20</b>	22	<b>weber FM D126</b>	43		
<b>weber DB 120</b>	22	<b>weber FM D126 rapid</b>	43		
<b>weber DB 200</b>	22				
<b>weber DBK 120</b>	23				



<b>B</b>	
Bewegungsprofil DSD	16
<b>S</b>	
Stretto Quarzsand	14
<b>weber 1,2,3</b>	
weber 1801 flor	34
weber 2000 flex grau	32
weber 2000 flex weiss	32
weber 2000 flor-flex	34
weber 2000 flor-rapid	33
weber 2000 rapid-flex grau	32
weber 2000 rapid-flex weiss	31
weber 3000 rapid-flex	31
weber 700 basic	53
weber 750 rapid basic	52
weber 800 plus weiss	33
<b>weber C</b>	
webercol 800 pro S1	33
webercol carbonflex prime S2	30
webercol eco light S1	31
<b>weber D</b>	
weber DB 120	22
weber DB 200	22
weber DBK 120	23
weber DBK 120 Butyl	23
weber DEC	23
weber DEG	24
weber DM 150	24
weber DMK 150	24
<b>weber E</b>	
weber Epoxy-Fugbrett	44
weberepox design	36, 40
<b>weber F</b>	
weber FM A10	42
weber FM C88	41
weber FM D125	43
weber FM D126	43
weber FM D126 rapid	43
weber FM K20	44
weber folic rapid	19

weber.floor 4945	17
weber.floor 4955	16
weber.floor Blitzharz easy	50
weber.floor Nivellierstift	17
weber.floor Wellenverbinder	50

<b>weber G</b>	
weber grund basic	52
weber grund rapid	11

<b>weber H</b>	
weber haft basic	52
weber haft rapid	11

<b>weber K</b>	
weber Klett-Schwammbrett	45

<b>weber M</b>	
weber master-flex 2 grau	30
weber master-flex 2 weiss	30
weber mobil	18

<b>weber N</b>	
weber niv 100	18
weber niv 30	17
weber niv 50	18

<b>weber P</b>	
weber pox 160 LS	51
weber Pro Tile Star	37
weber proper easy	44
weber.prim 804	11
weber.prim 805	20
weber.prim 806	49
weber.prim 807	12

<b>weber R</b>	
weber reno fug	48
weber RS 8-50	16
weber Rührwerkeinsatz	51
weberrep SM 470	15

<b>weber S</b>	
weber Schwamm hart	45
weber Schwamm weich	45
weber SI 700	48
weber Silikon K+N Plus glänzend	47
weber Silikon K+N Plus matt	47
weber Silikon Primer N	46
weber Silikon Primer S	46
weber SM 110 roc	12
weber SM 200	13
weber SM 215 pront	13
weber SM 250	13
weber SM 508	14
weber SM 550	14
weber Superflex D1	19
weber.sys 830	25
weber.sys 832	25
weber.sys 891	50
weber.sys Hartquarzmaterial	49
weber.sys roll	21
webersys DW20	22
webersys MS Hybrid	21, 49
webersys Rundschnur	46
webersys SZ	25
webersys W20	20

<b>weber T</b>	
weber tras classic	35
weber tras flor	34
weber tras forte	35
weber tras pro	35
weber.tec 826	21
weber.tec 827 S	20
weber.tec Superflex D2	19

<b>weber X</b>	
weber.xerm 847	36

## Index





# Eine Klasse für sich

## Klebemörtel-Klassifizierung nach SN EN 12004-1:2017

Mörtel und Klebstoffe für keramische Fliesen und Platten –  
Teil 1: Anforderungen, Bewertung und Überprüfung der  
Leistungsbeständigkeit, Einstufung und Kennzeichnung

### Der erste Buchstabe definiert den Typ des Klebemörtels.

- **C** Zementhaltiger Mörtel
- **D** Dispersionsklebstoff
- **R** Reaktionsharzklebstoff

### Mit den folgenden Klassen werden weitere Merkmale bzw. Eigenschaften beschrieben.

- **1** Mörtel oder Klebstoff für normale Anforderungen
- **2** Mörtel oder Klebstoff für erhöhte Anforderungen
- **F** Schnell erhärtender Mörtel oder Klebstoff
- **T** Mörtel oder Klebstoff mit verringertem Abrutschen
- **E** Mörtel oder Klebstoff mit verlängerter offener Zeit
- **S1** Verformbarer Mörtel oder Klebstoff
- **S2** Stark verformbarer Mörtel oder Klebstoff

Beispiel:

#### **weber master-flex 2**

**C2 FTE S2** = stark verformbarer schnell erhärtender  
zementhaltiger Mörtel für erhöhte Anforderungen mit  
verringertem Abrutschen und verlängerter Offenzeit



## Fugenmörtel-Klassifizierung nach SN EN 13888-1:2022

Fugenmörtel für keramische Fliesen und Platten – Teil 1: Anforderungen, Klassifizierung, Bezeichnung und Kennzeichnung

**Der Typ des Fugenmörtels wird folgendermassen beschrieben:**

- **CG** Zementhaltige Mörtel
- **RG** Reaktionsharz-Fugenmörtel

**Zementhaltige Fugenmörtel CG werden zudem noch in folgende Klassen eingeteilt:**

- **CG1** Normaler zementhaltiger Mörtel
- **CG2 W** Verbesserter zementhaltiger Mörtel mit verringerter Wasseraufnahme
- **CG2 A** Verbesserter zementhaltiger Mörtel mit hoher Abriebbeständigkeit
- **CG2 W A** Verbesserter zementhaltiger Mörtel mit verringerter Wasseraufnahme und hoher Abriebbeständigkeit
- **CG2 FWA** Verbesserter schnellabbindender zementhaltiger Mörtel mit verringerter Wasseraufnahme und hoher Abriebbeständigkeit

Beispiel:  
**weber FM C88**

**CG2 FWA** = verbesserter schnellabbindender zementhaltiger Mörtel mit verringerter Wasseraufnahme und hoher Abriebbeständigkeit



## Siegelkategorien:

Mit dem EMICODE®-Siegel werden von der GEV\* besonders emissionsarme Produkte ausgezeichnet.



**sehr emissionsarm**



**sehr emissionsarm,  
deutlich strengere  
Grenzwerte als EC1**

\*GEV – Gemeinschaft Emissionskontrollierte Verlegewerkstoffe, Klebstoffe und Bauprodukte e. V.

[www.emicode.com](http://www.emicode.com)





## weber grund rapid

## Rapid-Dispersionsgrundierung



### Anwendungsgebiet

- Schnelle Grundierung für nachfolgende Ausgleichsmassen, Putze und Klebemörtel
- Unverdünnt auf: Gips, Gipskartonplatten, Porenbeton, nichtsandende mineralische Grundputze 1:1 mit Wasser verdünnt auf: Stark saugende Grundputze, Zementestriche, Beton, Back- und Kalksandsteine, Calciumsulfat-Estrich
- Innen und aussen

### Produktvorteile

- Schnell trocknend
- Belegereif mit Keramik nach ca. 30 Minuten
- Sehr leicht roll- und streichbar

### Verbrauch/Ergiebigkeit

Je nach Untergrundbeschaffenheit ca. 100 - 150 g/m<sup>2</sup>

Artikelnummer	Inhalt	Menge	Preis/Einheit	Preis/Verpackung
5200649079	10 kg	60 KA/PAL	12.02 CHF/kg	120.20 CHF/KA

## weber.prim 804

## Schnelle Grundierung + Haftbrücke



### Anwendungsgebiet

- Haftbrücke für Nivelliermassen und einfache Absperrung feuchtigkeitsempfindlicher Untergründe
- Für saugende und nicht saugende Untergründe
- Innen und aussen, Boden und Wand

### Produktvorteile

- Schnell trocknend
- Belegereif mit Keramik nach ca. 60 Minuten
- Schafft eine griffige Oberfläche

### Verbrauch/Ergiebigkeit

Je nach Untergrundbeschaffenheit ca. 150 - 200 g/m<sup>2</sup>

Artikelnummer	Inhalt	Menge	Preis/Einheit	Preis/Verpackung
5200850105	5 kg	60 EIM/PAL	17.11 CHF/kg	85.55 CHF/EIM

## weber haft rapid

## Rapid-Dispersionshaftbrücke



### Anwendungsgebiet

- Haftbrücke für Klebemörtel und Ausgleichsmassen
- Innen und aussen, Boden und Wand
- Für nicht saugende Untergründe, z. B. alte Bodenbeläge, glasierte und unglasierte keramische Plattenbeläge, Natur- und Kunststein, Beton, Asphaltplatten, Gussasphalt, fest haftende Teppichkleberreste, angeschliffene Hart-PVC Beläge

### Produktvorteile

- Schnell überarbeitbar - bereits ab ca. 30 Minuten
- Enthält speziellen Quarzsand für eine sehr griffige Oberfläche
- Hohe Verbundhaftung auf nicht saugenden, glatten Untergründen

### Verbrauch/Ergiebigkeit

Je nach Untergrundbeschaffenheit ca. 200 - 250 g/m<sup>2</sup>

Artikelnummer	Inhalt	Menge	Preis/Einheit	Preis/Verpackung
5200649085	5 kg	80 EIM/PAL	19.02 CHF/kg	95.10 CHF/EIM
5200649086	10 kg	40 EIM/PAL	18.86 CHF/kg	188.60 CHF/EIM

**weber SM 110 roc**

**Rapid-Zementhaftbrücke**



**Anwendungsgebiet**

- Haftbrücke für die Applikation von Ausgleichsmassen
- Innen und aussen
- Speziell in der Renovation auf kritischen Untergründen wie alten Plattenbelägen, glattem Beton (ohne Sinterhaut), dichten zementgebundenen Untergründen, Natur- und Kunststein

**Produktvorteile**

- Schnellabbindend, auch bei kühlen Arbeitsbedingungen ab +5 °C
- Belegereif mit Keramik nach ca. 3 Stunden, mit Ausgleichsmassen nach ca. 5 Stunden
- Low dust = staubarm

**Details**

Min. Schichtdicke: 2 mm  
Verarbeitungszeit: ca. 30 Minuten

**Verbrauch/Ergiebigkeit**

Pro mm Schichtdicke und m<sup>2</sup> ca. 1.3 kg

Artikelnummer	Inhalt	Menge	Preis/Einheit	Preis/Verpackung
5200676298	25 kg	42 SCK/PAL	4.65 CHF/kg	116.25 CHF/SCK

**weber.prim 807**

**Epoxidharz-Haftbrücke**



**Anwendungsgebiet**

- Haftbrücke für kritische Untergründe; auf Beton, Estrich und Putz sowie auf Holz- und Spanplatten
- Grundierung unter Epoxidharzbeschichtungen
- Innen und aussen

**Produktvorteile**

- Belegereif mit Keramik nach ca. 24 Stunden
- Verbessert die Haftung zum Untergrund
- Beständig gegen zahlreiche verdünnte Säuren und Laugen sowie tierische und pflanzliche Öle und Fette

**Details**

Farbe: transparent

**Verbrauch/Ergiebigkeit**

Je nach Untergrundbeschaffenheit ca. 200 - 250 g/m<sup>2</sup>

Artikelnummer	Inhalt	Menge	Preis/Einheit	Preis/Verpackung
5200649910	1 kg	9 DOS/KT	41.20 CHF/kg	370.80 CHF/KT
5200649911	5 kg	56 EIM/PAL	34.00 CHF/kg	170.00 CHF/EIM



## weber SM 200

## Rapid-Füllspachtel CT-C30-F6



### Anwendungsgebiet

- Trockener Innenbereich
- Ausgleich von Treppen und Podesten
- Füllen von Löchern und Ausgleichen von Unebenheiten bis 10 mm in mineralischen Untergründen

### Produktvorteile

- Belegreif mit Keramik nach ca. 45 Minuten
- Low dust = staubarm
- Nach 15 - 20 Minuten mechanisch bearbeitbar (hobeln, schneiden)

### Details

Schichtdicke: bis 10 mm  
 Verarbeitungszeit: ca. 15 Minuten  
**weber SM 200** ist stets mit einem Oberbelag zu versehen.

### Verbrauch/Ergiebigkeit

Pro mm Schichtdicke und m<sup>2</sup> ca. 1.5 kg

Artikelnummer	Inhalt	Menge	Preis/Einheit	Preis/Verpackung
5200676465	25 kg	42 SCK/PAL	2.36 CHF/kg	59.00 CHF/SCK

## weber SM 215 pront

## Rapid-Ausgleichsmörtel CS IV



### Anwendungsgebiet

- Innen und aussen
- Ausgleich von Unebenheiten bis 20 mm in mineralischen Untergründen, z. B. Zementestrich, Beton, Mauerwerk, Zementputz etc.
- Ausbildung von Gefälle

### Produktvorteile

- Belegreif mit Keramik nach ca. 3 Stunden
- Low dust = staubarm
- Schnell und schwindarm aushärtend, Oberflächenbearbeitung bereits nach 1 - 2 Stunden

### Details

Schichtdicke: bis 20 mm  
 Verarbeitungszeit: ca. 30 Minuten  
**weber SM 215 pront** ist stets mit einem Oberbelag zu versehen.

### Verbrauch/Ergiebigkeit

Pro mm Schichtdicke und m<sup>2</sup> ca. 1.4 kg

Artikelnummer	Inhalt	Menge	Preis/Einheit	Preis/Verpackung
5200676469	25 kg	42 SCK/PAL	2.38 CHF/kg	59.50 CHF/SCK

## weber SM 250

## Rapid-Ausgleichsmörtel Wand CS IV



### Anwendungsgebiet

- Innen und aussen
- Ausgleichen von Wandflächen bis 30 mm
- Verputzen von verschiedenen Untergründen, z. B. Beton, Mauerwerk, Kalk-Zementputz, Porenbeton etc.

### Produktvorteile

- Belegreif mit Keramik nach ca. 5 Stunden
- Low dust = staubarm
- Hohe Ergiebigkeit dank Leichtfüllstoffen

### Details

Schichtdicke: bis 30 mm  
 Verarbeitungszeit: ca. 45 Minuten  
**weber SM 250** ist stets mit einem Oberbelag zu versehen.

### Verbrauch/Ergiebigkeit

Pro mm Schichtdicke und m<sup>2</sup> ca. 1.2 kg

Artikelnummer	Inhalt	Menge	Preis/Einheit	Preis/Verpackung
5200676470	20 kg	48 SCK/PAL	2.22 CHF/kg	44.40 CHF/SCK

## weber SM 550

## Rapid-Ausgleichsmörtel Boden CT-C30-F6

**Anwendungsgebiet**

- Innen und aussen sowie im Dauernassbereich
- Ausgleich von Unebenheiten am Boden bis 50 mm
- Ausbildung von Gefälle auf Balkonen und Terrassen

**Produktvorteile**

- Wasserfest sowie frost-/tauwechselbeständig nach Aushärtung
- Belegereif mit Keramik nach ca. 6 Stunden
- Low dust = staubarm

**Details**

Schichtdicke: 1 - 50 mm  
 Verarbeitungszeit: ca. 45 Minuten  
**weber SM 550** ist stets mit einem Oberbelag zu versehen.

**Verbrauch/Ergiebigkeit**

Pro mm Schichtdicke und m<sup>2</sup> ca. 1.6 kg

Artikelnummer	Inhalt	Menge	Preis/Einheit	Preis/Verpackung
5200676474	25 kg	42 SCK/PAL	2.23 CHF/kg	55.75 CHF/SCK

## weber SM 508

## Rapid-Zementestrich CT-C40-F6

**Anwendungsgebiet**

- Innen und aussen, im Wohn- und Gewerbebau
- Zur Herstellung von schwimmenden Estrichen und Verbundestrichen, die eine schnelle Belegereife für Keramik- und Natursteinbeläge, PVC, Parkett etc. erfordern
- Geeignet bei Fussbodenheizung

**Produktvorteile**

- Schnelltrocknend
- Verbundabdichtung nach ca. 4 Stunden
- Belegbar mit Keramik nach ca. 6 Stunden

**Details**

Schichtdicke: bis 80 mm  
 Verarbeitungszeit: ca. 60 Minuten  
**weber SM 508** ist stets mit einem Oberbelag zu versehen.

**Verbrauch/Ergiebigkeit**

Pro mm Schichtdicke und m<sup>2</sup> ca. 2.0 kg

Artikelnummer	Inhalt	Menge	Preis/Einheit	Preis/Verpackung
5200849745	25 kg	42 SCK/PAL	0.82 CHF/kg	20.50 CHF/SCK

## Stretto Quarzsand

## Spezial-Quarzsand für Epoxidharz-Schnellestriche

**Anwendungsgebiet**

- Spezial-Quarzsand zur Herstellung von Schnellestrich auf 2K-Epoxidharzbasis in Kombination mit **weber.floor 4712**
- Für Estriche oder Reparaturstellen im Wohnungs-, Gewerbe- und Industriebau

**Produktvorteile**

- Sehr wirtschaftlich wegen reduziertem Harzbedarf

**Details**

Körnung: 0 - 4 mm

**Verbrauch/Ergiebigkeit**

pro cm Schichtdicke ca.  
 Stretto Quarzsand 17 kg/m<sup>2</sup>  
 weber.floor 4712 0.7 kg/m<sup>2</sup>

Artikelnummer	Gebinde	Einheit	Anzahl / Palette	Preis
5200854866	SCK	25 kg	40 SCK/PAL	0.74 CHF/kg





**Anwendungsgebiet**

- Innen und aussen sowie im Unterwasserbereich
- Reparatur von Betonschäden
- Ausbessern und modellieren von Balkonen, Treppen, Brüstungen

**Produktvorteile**

- Schnellabbindend
- Faserverstärkt
- Low dust = staubarm

**Details**

Schichtstärke: 5 – 100 mm  
 Verarbeitungszeit: ca. 15 Minuten

**Verbrauch/Ergiebigkeit**

Pro mm Schichtdicke und m<sup>2</sup> ca. 1.9 kg

Artikelnummer	Inhalt	Menge	Preis/Einheit	Preis/Verpackung
5200649856	25 kg	48 SCK/PAL	1.89 CHF/kg	47.25 CHF/SCK

## weber.floor 4955

## Trittschall- und Trennlagenbahn



### Anwendungsgebiet

- Trittschall- und Trennlagenbahn für den Wohnungs- und Gewerbebau
- In der Altbauanierung
- Zur Trittschallverbesserung
- Als hochwertige Trennlage unter Estrichen

### Produktvorteile

- Trittschallminderung bis 17 dB mit 25 mm Dünnestrich
- Beidseitig mit PE-Folie beschichtet
- Einfache und schnelle Verarbeitung durch ausrollbare Bahn

### Details

Nur 10 % maximale Zusammendrückbarkeit  
Dicke: ca. 2.5 mm  
Breite: 1 m

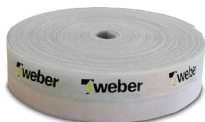
### Verbrauch/Ergiebigkeit

pro m<sup>2</sup> 1.05 m<sup>2</sup>

Artikelnummer	Gebinde	Einheit	Anzahl / Palette	Preis
5200678146	ROL	30 m <sup>2</sup>	16 ROL/PAL	745 CHF/m <sup>2</sup>

## weber RS 8-50

## Randdämmstreifen



### Anwendungsgebiet

- Zur Verhinderung von Schallbrücken
- Beim Einsatz von Nivelliermassen und Estrichen
- Innen

### Produktvorteile

- Selbstklebender Standfuss
- Integrierter Rückstell- und Federeffekt

### Details

Dicke: 8 mm  
Höhe: 50 mm

Nur im Karton mit 4 Rollen = 100 m erhältlich

Artikelnummer	Inhalt	Menge	Preis/Einheit	Preis/Verpackung
5200653696	25 m	4 ROL/KT	2.31 CHF/m	57.75 CHF/ROL

## Bewegungsprofil DSD

## Dehnfugenprofil mit Klebefuss



### Anwendungsgebiet

- Selbstklebendes Profil für normgerechte Bewegungsfugen über die gesamte Estrichdicke

### Produktvorteile

- Spannungsfreie Bewegung der Felder im gesamten Fugenbereich
- Verhindert Schallübertragung zwischen Estrichfeldern

Artikelnummer	Typ	Gebinde	Einheit	Anzahl / Palette	Preis
5200852974	80 mm x 5 mm / 2.0 m	KT	50 m	30 KT/PAL	7.80 CHF/m
5200697026	60 mm x 10 mm / 1.80 m	KT	45 m	21 KT/PAL	6.89 CHF/m
5200852982	80 mm x 10 mm / 1.80 m	KT	45 m	21 KT/PAL	7.00 CHF/m



## weber.floor Nivellierstift

Selbstklebender Nivellierstift



### Anwendungsgebiet

- Selbstklebender Kunststoffstift mit integrierter Millimeter-Skala
- Zur einfachen Kontrolle der Einbauhöhe bei Nivellierarbeiten mit anschliessender Belegung
- Auch zum Markieren von CM-Messstellen geeignet

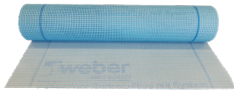
### Produktvorteile

- Kann mit Schere oder Messer geschnitten werden
- Gelbe Signalfarbe für gute Sichtbarkeit
- Deutlich lesbare Millimeter-Skala

Artikelnummer	Gebinde	Einheit	Preis / Einheit
5200695461	KT	100 STK	78.00 CHF/KT

## weber.floor 4945

Alkalibeständiges Armierungsgewebe



### Anwendungsgebiet

- Glasfasergewebe zur Verstärkung von Bodenkonstruktionen
- In der Altbausanierung, im Wohnungs- und Gewerbebau
- Zur Verstärkung von Nivelliermassen, insbesondere auf Holzböden

### Produktvorteile

- Hohe Zugfestigkeit
- Alkali-resistent

### Details

Maschenweite: 8 x 8 mm  
 Rollenmass: 1.0 x 50 m  
 Flächengewicht: ca. 225 g/m<sup>2</sup>

### Verbrauch/Ergiebigkeit

pro m<sup>2</sup> mit Überlap-  
 pung ca. 1.05 m

Artikelnummer	Gebinde	Einheit	Preis
5200654727	ROL	50 m <sup>2</sup>	5.40 CHF/m <sup>2</sup>

## weber niv 30

Rapid-Nivelliermasse CT-C40-F7



### Anwendungsgebiet

- Trockener Innenbereich
- Einschichtiger Verbundausgleich auf zementhaltigen Untergründen zur Verlegung von Keramik, Kunst- und Naturstein, Tonplatten, Parkett, Teppich und Kunststoffbelägen
- Geeignet bei Fussbodenheizung

### Produktvorteile

- Sehr gute Fließfähigkeit, schwindarm
- Belegereif mit Keramik nach ca. 24 Stunden
- Pumpbar mit dem **weber mobil**

### Details

Schichtdicke: 1 - 30 mm  
 Verarbeitungszeit: ca. 20 Minuten  
**weber niv 30** ist stets mit einem Oberbelag zu versehen.

### Verbrauch/Ergiebigkeit

Pro mm Schichtdicke  
 und m<sup>2</sup> ca. 1.7 kg

Artikelnummer	Inhalt	Menge	Preis/Einheit	Preis/Verpackung
5200917585	25 kg	42 SCK/PAL	2.27 CHF/kg	56.75 CHF/SCK

**weber niv 50**

**Rapid-Nivelliermasse CTF-C30-F7**



**Anwendungsgebiet**

- Trockener Innenbereich
- Für die schnelle Renovierung auf Zement- und Holzuntergründen
- Geeignet bei Fussbodenheizung

**Produktvorteile**

- Belegreif mit Keramik nach ca. 24 Stunden
- Fließfähig, faserverstärkt, schwindarm
- Pumpbar mit dem **weber mobil** und **Mix-Mobil**

**Details**

Schichtdicke: 2 - 50 mm  
 Verarbeitungszeit: ca. 20 Minuten  
**weber niv 50** ist stets mit einem Oberbelag zu versehen.

**Verbrauch/Ergiebigkeit**

Pro mm Schichtdicke und m<sup>2</sup> ca. 1.7 kg

Artikelnummer	Inhalt	Menge	Preis/Einheit	Preis/Verpackung
5200841843	25 kg	42 SCK/PAL	2.14 CHF/kg	53.50 CHF/SCK

**weber niv 100**

**Rapid-Fliessestrich CTF-C25-F5**



**Anwendungsgebiet**

- Trockener Innenbereich
- Auf Trennlage oder Dämmschicht
- Geeignet bei Fussbodenheizung

**Produktvorteile**

- Belegreif mit Keramik nach ca. 24 Stunden
- Begehbar nach ca. 5 Stunden
- Fließfähig, faserverstärkt, schwindarm

**Details**

Schichtdicke: 10 - 100 mm  
 Verarbeitungszeit: ca. 60 Minuten  
**weber niv 100** ist stets mit einem Oberbelag zu versehen.

**Verbrauch/Ergiebigkeit**

Pro mm Schichtdicke und m<sup>2</sup> ca. 1.7 kg

Artikelnummer	Inhalt	Menge	Preis/Einheit	Preis/Verpackung
5200773824	25 kg	42 SCK/PAL	1.58 CHF/kg	39.50 CHF/SCK

**weber mobil**

**Lieferservice**



**Anwendungsgebiet**

- Lieferung pumpbarer Trockenmörtel als Sackware direkt auf die Baustelle
- Mischen und Fördern des Materials mittels duo-mix Sackwarenpumpe

**Produktvorteile**

- Nicht benötigtes Restmaterial wird zurückgenommen
- Hohe Sauberkeit im Bau - kein Staub
- Kein konventionelles Anmischen - einfaches Giessen mit Pumpschlauch

**Details**

Geeignet für:  
 - Alle pumpbaren **weber.floor Nivellier- und Ausgleichmassen**  
 - **weber niv 50** (zementhaltige Rapid-Nivelliermasse)  
 - **weber.rep 767 / 768** (Vergussmörtel)

Artikelnummer	Einheit	Preis/Einheit
5200647211	Pauschale	600.00 CHF/STK

## weber folic rapid

### Flexible Dispersionsabdichtung



#### Anwendungsgebiet

- Verbundabdichtung für mässige Beanspruchung durch nicht drückendes Wasser
- Innen
- Für Feucht- und Nassräume der Feuchtigkeitsbeanspruchungsklassen (SPV): 0, A0 für Boden und Wand, A nur für Wand

#### Produktvorteile

- Belegereif mit Keramik nach ca. 3 Stunden
- Gebrauchsfertig
- Rissüberbrückend

#### Details

Trockenschichtdicke:  $\geq 0.5$  mm

#### Verbrauch/Ergiebigkeit

Je nach Untergrundbeschaffenheit ca. 750 g/m<sup>2</sup>

Artikelnummer	Inhalt	Menge	Preis/Einheit	Preis/Verpackung
5200649075	5 kg	80 EIM/PAL	15.40 CHF/kg	77.00 CHF/EIM
5200649076	15 kg	30 EIM/PAL	12.42 CHF/kg	186.30 CHF/EIM

## weber Superflex D1

### Flexible 1K-Dichtschlämme



#### Anwendungsgebiet

- Verbundabdichtung unter keramischen Belägen
- Innen und aussen
- Boden und Wand

#### Produktvorteile

- Schnell abbindend
- Roll- und spachtelbar
- Belegereif mit Keramik nach ca. 4 Stunden

#### Details

Trockenschichtdicke:  $\geq 2.0$  mm

#### Verbrauch/Ergiebigkeit

Pro mm Schichtdicke und m<sup>2</sup> ca. 1.4 kg

Artikelnummer	Inhalt	Menge	Preis/Einheit	Preis/Verpackung
5200672051	15 kg	42 SCK/PAL	9.12 CHF/kg	136.80 CHF/SCK

## weber.tec Superflex D2

### Hochflexible 2K-Reaktiv-Dichtschlämme



#### Anwendungsgebiet

- Verbundabdichtung unter keramischen Belägen
- Flexible Abdichtung von Kelleraussonenwänden und Fundamenten
- Dauerunterwasserbereich

#### Produktvorteile

- Schnell abbindend
- Witterungsunabhängige Durchrocknung innerhalb von 24 Stunden
- Belegereif mit Keramik nach ca. 4 Stunden

#### Details

Farbe: grau

#### Verbrauch/Ergiebigkeit

Als Verbundabdichtung in Nassräumen: Trockenschichtdicke  $\geq 2.0$  mm / mind. 2.5 kg/m<sup>2</sup>

Als Verbundabdichtung in Schwimmbecken: Trockenschichtdicke  $\geq 2.5$  mm / mind. 3.1 kg/m<sup>2</sup>

Bei Bodenfeuchte / nicht drückendem Wasser: Trockenschichtdicke  $\geq 2.0$  mm / mind. 2.5 kg/m<sup>2</sup>

Bei drückendem Wasser: Trockenschichtdicke  $\geq 2.5$  mm / mind. 3.1 kg/m<sup>2</sup>

Artikelnummer	Inhalt	Menge	Preis/Einheit	Preis/Verpackung
5200650024	24 kg	18 EIM/PAL	9.96 CHF/kg	239.04 CHF/EIM



**weber.tec 827 S**

**Flexible 2K-Epoxidharz-Abdichtung**



**Anwendungsgebiet**

- Verbundabdichtung unter keramischen Belägen
- Innen und aussen
- Für gewerbliche Küchen und Nassräume, insbesondere den Bau oder die Sanierung von Schwimmbecken, Sole- und Thermalbädern

**Produktvorteile**

- Standfeste Konsistenz
- Rissüberbrückend
- Hohe Chemikalienbeständigkeit

**Details**

Trockenschichtdicke: 1.2 - 2.0 mm

**Verbrauch/Ergiebigkeit**

Je nach Untergrundbeschaffenheit ca. 1.5 - 2.5 kg/m<sup>2</sup>

Artikelnummer	Inhalt	Menge	Preis/Einheit	Preis/Verpackung
5200649953	2 kg	56 EIM/PAL	50.20 CHF/kg	100.40 CHF/EIM
5200649954	8 kg	45 EIM/PAL	34.63 CHF/kg	277.04 CHF/EIM

**weber.prim 805**

**Flüssige Dampfbremse**



**Anwendungsgebiet**

- Für Bauteile, die vor Wasserdampf geschützt werden müssen
- Für nahezu alle Untergründe

**Produktvorteile**

- Einfache Verarbeitung – roll- und streichbar
- Hoher Diffusionswiderstand
- Gebrauchsfertig

**Verbrauch/Ergiebigkeit**

Je nach Untergrundbeschaffenheit mind. 550 g/m<sup>2</sup>

Auftrag in mehreren Schichten notwendig

Artikelnummer	Inhalt	Menge	Preis/Einheit	Preis/Verpackung
5200850120	6 kg	90 EIM/PAL	57.99 CHF/kg	347.94 CHF/EIM

**webersys W20**

**Dichtfolie und Dampfbremse**



**Anwendungsgebiet**

- Als Verbundabdichtung unter Keramik und Naturstein
- Bereiche, die hohem Wasserdampf ausgesetzt sind
- Wand- und Bodenflächen in Badezimmern, Nassräumen sowie privaten und öffentlichen Duschen

**Produktvorteile**

- Rissüberbrückend
- Wasserdampfbremsend
- Schnell überarbeitbar

**Details**

Farbe: gelb  
Breite: 1.0 m  
Dicke: ca. 0.45 mm

Artikelnummer	Inhalt	Preis/Einheit	Preis/Verpackung
5200917591	20 m <sup>2</sup>	10.09 CHF/m <sup>2</sup>	201.80 CHF/ROL

## weber.tec 826

## Dicht- und Entkopplungsbahn



### Anwendungsgebiet

- Abdichtung und Entkopplung unter Keramik und Naturstein
- Balkone und Terrassen
- Neubau und Sanierung

### Produktvorteile

- Hohe Wasserdampfdichtigkeit
- Rissüberbrückend
- Wasserundurchlässig

### Details

Farbe: Oberseite gelb / Unterseite schwarz  
Dicke: ca. 1.2 mm  
Breite: 1.0 m

Artikelnummer	Inhalt	Preis/Einheit	Preis/Verpackung
5200650001	15 m <sup>2</sup>	24.03 CHF/m	360.45 CHF/ROL

## webersys MS Hybrid

## Montageklebstoff & Dichtstoff



### Anwendungsgebiet

- Klebstoff für Verbundabdichtungen mit **webersys W20**, weber Abdichtungszubehör, wie z. B. **weber DB 120**, **weber DM 150** etc.
- Dichtstoff für Anschluss- und Bewegungsfugen
- Elastischer Montageklebstoff für unterschiedlichste Werkstoffe wie z. B. Metall, Holz, Keramik, Kunststoffe etc.

### Produktvorteile

- Breites Haftspektrum
- Schnelle Austrocknung
- Überstreichbar

### Details

Farbe: weiss  
Durchhärtung: ca. 3.5 mm/Tag  
Nicht für Natursteine geeignet

Nur im Karton à 12 Kartuschen erhältlich

Artikelnummer	Inhalt	Menge	Preis/Einheit	Preis/Verpackung
5200939287	310 ML	12 STK/KT	14.06 CHF/DOS	168.72 CHF/KT

## weber.sys roll

## Entkopplungsbahn



### Anwendungsgebiet

- Entkopplung von Keramik- und Natursteinbelägen auf tragfähigen Untergründen
- Boden und Wand

### Produktvorteile

- Alkalibeständig
- Hohe Belastbarkeit bis 4 kN/m<sup>2</sup>
- Geringe Materialdicke (0.6 mm)

### Details

Farbe: weiss  
Dicke: ca. 0.6 mm  
Breite: 1.0 m  
Rollenlänge: 30 m

Artikelnummer	Inhalt	Preis/Einheit	Preis/Verpackung
5200843188	30 m <sup>2</sup>	16.45 CHF/m <sup>2</sup>	493.50 CHF/ROL

## webersys DW20

## Entkopplungs- und Abdichtungsbahn



### Anwendungsgebiet

- Entkopplung und Verbundabdichtung unter Keramik- und Natursteinbelägen auf tragfähigen Untergründen
- Boden und Wand
- Für junge Zementestriche (2 - 7 Tage)

### Produktvorteile

- Rissüberbrückend bis 1.5 mm
- Wasserundurchlässig
- Spannungsabbauend

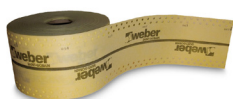
### Details

Farbe: gelb  
Breite: 1.0 m  
Dicke: ca. 3 mm

Artikelnummer	Inhalt	Preis/Einheit	Preis/Verpackung
5200918986	20 m <sup>2</sup>	13.86 CHF/m <sup>2</sup>	277.20 CHF/ROL

## weber DB 120

## Abdichtungszubehör



### Anwendungsgebiet

- Dicht-Faltband zur Abdichtung von Fugen, Ecken und Boden/Wand-Anschlüssen in Nassräumen
- Überbrücken von Anschluss- und Bewegungsfugen
- Für Duschen, Balkone und Terrassen

### Produktvorteile

- Einfache Verarbeitung
- Hochelastisch
- Wasserdicht, auch für Dauernassbereiche bis 2 bar

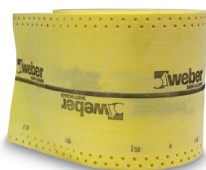
### Details

Breite: 120 mm  
In weber Abdichtungsprodukte einbetten und überspachteln.

Artikelnummer	Inhalt	Preis/Einheit	Preis/Verpackung
5200915412	10 m	4.53 CHF/m	45.30 CHF/ROL
5200653694	50 m	4.19 CHF/m	209.50 CHF/ROL

## weber DB 200

## Abdichtungszubehör



### Anwendungsgebiet

- Dichtband zur Abdichtung von Fugen, Ecken und Boden/Wand-Anschlüssen in Nassräumen
- Überbrücken von Anschluss- und Bewegungsfugen
- Speziell für Schwimmbäder, aber auch für Duschen, Balkone und Terrassen

### Produktvorteile

- Einfache Verarbeitung
- Hochelastisch
- Wasserdicht, auch für Dauernassbereiche bis 2 bar

### Details

Breite: 200 mm  
In weber Abdichtungsprodukte einbetten und überspachteln.

Artikelnummer	Inhalt	Preis/Einheit	Preis/Verpackung
5200653695	50 m	14.95 CHF/m	747.50 CHF/ROL



## weber DBK 120

## Abdichtungszubehör



### Anwendungsgebiet

- Selbstklebendes Dichtband zur Abdichtung von Fugen, Ecken und Boden/Wand-Anschlüssen in Nassräumen
- Überbrücken von Anschluss- und Bewegungsfugen
- Für Duschen, Balkone und Terrassen

### Produktvorteile

- Einfache Verarbeitung, selbstklebend
- Hochelastisch
- Wasserdicht, auch für Dauernassbereiche bis 2 bar

### Details

Breite: 120 mm

Mit weber Abdichtungsprodukten überspachteln.

Artikelnummer	Inhalt	Preis/Einheit	Preis/Verpackung
5200653691	20 m	8.30 CHF/m	166.00 CHF/ROL

## weber DBK 120 Butyl

## Abdichtungszubehör



### Anwendungsgebiet

- Selbstklebendes Butyl-Dichtband zur Abdichtung von Fugen, Ecken und Boden/Wand-Anschlüssen in Nassräumen
- Überbrücken von Anschluss- und Bewegungsfugen
- Innen

### Produktvorteile

- Einfache Verarbeitung
- Selbstklebend
- Wasserdicht bis 2 bar

### Details

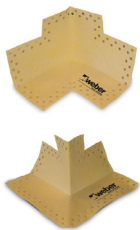
Breite: 120 mm

Mit weber Abdichtungsprodukten überspachteln.

Artikelnummer	Inhalt	Preis/Einheit	Preis/Verpackung
5200658688	20 m	10.19 CHF/m	203.80 CHF/ROL

## weber DEC

## Abdichtungszubehör



### Anwendungsgebiet

- Dicht-Ecke zur Abdichtung von Fugen, Ecken und Boden/Wand-Anschlüssen in Nassräumen
- Überbrücken von Anschluss- und Bewegungsfugen
- Für Duschen, Balkone und Terrassen

### Produktvorteile

- Einfache Verarbeitung
- Hochelastisch
- Wasserdicht, auch für Dauernassbereiche bis 2 bar

### Details

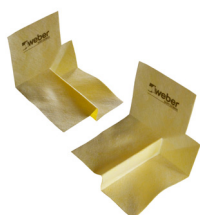
Nur im Karton à 25 Stück erhältlich

In weber Abdichtungsprodukte einbetten und überspachteln.

Artikelnummer	Typ	Menge	Preis/Einheit	Preis/Verpackung
5200927381	weber DEC aussen	25 STK/KT	10.43 CHF/STK	260.75 CHF/KT
5200927380	weber DEC innen	25 STK/KT	10.43 CHF/STK	260.75 CHF/KT

**weber DEG**

**Abdichtungszubehör**



**Anwendungsgebiet**

- Gefällsdicht-Ecke zur Abdichtung von Fugen, Ecken und Boden/Wand-Anschlüssen in Nassräumen
- Überbrücken von Anschluss- und Bewegungsfugen
- Für Duschen, Balkone und Terrassen

**Produktvorteile**

- Einfache Verarbeitung
- Hochelastisch
- Wasserdicht, auch für Dauernassbereiche bis 2 bar

**Details**

Absatzhöhe: 20 / 28 / 36 mm  
 Innenecke: links / rechts  
 Nur im Karton à 10 Stück erhältlich

In weber Abdichtungsprodukte einbetten und überspachteln.

Artikelnummer	Typ	Menge	Preis/Einheit	Preis/Verpackung
5200927382	weber DEG L 20	10 STK/KT	11.00 CHF/STK	110.00 CHF/KT
5200927383	weber DEG L 28	10 STK/KT	11.00 CHF/STK	110.00 CHF/KT
5200927389	weber DEG L 36	10 STK/KT	11.00 CHF/STK	110.00 CHF/KT
5200927384	weber DEG R 20	10 STK/KT	11.00 CHF/STK	110.00 CHF/KT
5200927386	weber DEG R 28	10 STK/KT	11.00 CHF/STK	110.00 CHF/KT
5200927390	weber DEG R 36	10 STK/KT	11.00 CHF/STK	110.00 CHF/KT

**weber DM 150**

**Abdichtungszubehör**



**Anwendungsgebiet**

- Dicht-Manschette zur Abdichtung von Rohrdurchführungen
- Für Duschen, Balkone und Terrassen
- Innen und aussen

**Produktvorteile**

- Einfache Verarbeitung
- Hochelastisch
- Wasserdicht, auch für Dauernassbereiche bis 2 bar

**Details**

Grösse: 150 mm x 150 mm  
 Nur im Karton à 10 Stück erhältlich

In weber Abdichtungsprodukte einbetten und überspachteln.

Artikelnummer	Menge	Preis/Verpackung
5200927387	10 STK/KT	66.60 CHF/KT

**weber DMK 150**

**Abdichtungszubehör**



**Anwendungsgebiet**

- Selbstklebende Dicht-Manschette zur Abdichtung von Rohrdurchführungen
- Für Duschen, Balkone und Terrassen
- Innen und aussen

**Produktvorteile**

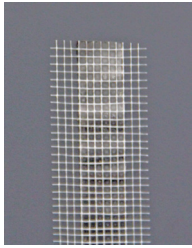
- Einfache Verarbeitung, selbstklebend
- Hochelastisch
- Wasserdicht, auch für Dauernassbereiche bis 2 bar

**Details**

Grösse: 150 mm x 150 mm  
 Nur im Karton à 20 Stück erhältlich

Mit weber Abdichtungsprodukten überspachteln.

Artikelnummer	Menge	Preis/Verpackung
5200927388	20 STK/KT	223.80 CHF/KT

**Anwendungsgebiet**

- Schnittschutzband zum Schutz von Verbundabdichtungen im Bereich von Anschluss- und Bewegungsfugen bei der Erneuerung von Silikonfugen
- Innen und aussen

**Produktvorteile**

- Selbstklebend
- Chemikalienbeständig
- Einfache Verarbeitung

**Details**

Breite: 20 mm

Artikelnummer	Inhalt	Preis/Einheit	Preis/Verpackung
5200868772	10 m	21.91 CHF/m	219.10 CHF/ROL

**Anwendungsgebiet**

- Trittschalldämmung unter Keramik und Naturstein
- Entkopplung von kritischen Untergründen mit wohnraumüblicher Belastung bis 2 kN/m<sup>2</sup>
- Auf allen schwingungsfreien Böden und Treppen im Innenbereich

**Produktvorteile**

- Trittschallminderung bis zu 14 dB
- Geringe Aufbauhöhe
- Frei von Chlor, PVC, Formaldehyd und Weichmachern

**Details**

Dicke: 4 mm

Länge: 1.0 m

Breite: 0.55 m

Nur im Karton à 8 Stück erhältlich

Artikelnummer	Inhalt	Menge	Preis/Einheit	Preis/Verpackung
5200650037	0.55 m <sup>2</sup>	8 STK/KT	29.17 CHF/m <sup>2</sup>	128.35 CHF/KT

**Anwendungsgebiet**

- Innen
- Als Entkopplung und Höhenausgleich
- Geeignet bei Fussbodenheizung (4 mm-Platten)

**Produktvorteile**

- In verschiedenen Dicken erhältlich
- Hohe Druckfestigkeit – für Verkehrslasten bis zu 5 kN/m<sup>2</sup>
- Trittschallminderung bis zu 11 dB

**Details**

Länge: 1.0 m

Breite: 0.6 m



Artikelnummer	Dicke	Inhalt	Menge	Preis/Einheit	Preis/Verpackung
5200650034	4 mm	0.6 m <sup>2</sup>	200 STK/PAL	21.88 CHF/m <sup>2</sup>	13.13 CHF/STK
5200650035	9 mm	0.6 m <sup>2</sup>	100 STK/PAL	29.79 CHF/m <sup>2</sup>	17.87 CHF/STK
5200650036	15 mm	0.6 m <sup>2</sup>	60 STK/PAL	40.40 CHF/m <sup>2</sup>	24.24 CHF/STK



# Anwendungsübersicht der Weber Klebemörtel

	weber master-flex 2	webercol carbonflex prime S2
	Stark verformbarer 2K-Rapid- Klebmörtel	Stark verformbarer 1K-Klebe- mörtel
Bindemittel	Zement	Zement
Farbe	weiss / grau	grau
Klassifizierung	C2 FTE S2	C2 TE S2
low dust = staubarm	-	-
Max. Schichtdicke auf zementhaltigen Untergründen	5 mm	10 mm
Max. Schichtdicke auf gipshaltigen Untergründen	5 mm	5 mm

Anwendungsbereiche	Verlegematerial	weber master-flex 2	webercol carbonflex prime S2
Bereiche, die eine hohe Haftung erfordern, z.B. <ul style="list-style-type: none"> <li>• Beheizte Estrichböden</li> <li>• Treppenhäuser</li> <li>• Im häuslichen Nassbereich</li> <li>• Geschäftsräume</li> </ul>	<b>Steinzeug</b>		
	<b>Feinsteinzeug</b>		
	<b>Glasmosaik</b>	2	
	<b>Naturstein<sup>1</sup></b>		
Untergründe, die sich leicht verformen können, z.B. <ul style="list-style-type: none"> <li>• Elektrische Flächenheizungen</li> <li>• Mechanisch belastete Räume</li> <li>• Leichtbauwände, z.B. Gipskartonplatten, Faserzementplatten etc.</li> </ul>	<b>Steingut</b>		
	<b>Steinzeug</b>		
	<b>Feinsteinzeug</b>		
	<b>Glasmosaik</b>	2	
	<b>Naturstein<sup>1</sup></b>		
Kritische Untergründe, z.B. <ul style="list-style-type: none"> <li>• Trittschall- und Ausgleichsmatten</li> <li>• Fussbodenheiz-Systeme, z.B. Fussbodenheizungen mit geringer Aufbauhöhe</li> <li>• Mechanisch hoch belastete Räume</li> </ul>	<b>Steinzeug</b>		
	<b>Feinsteinzeug</b>		
	<b>Glasmosaik</b>	2	
	<b>Naturstein<sup>1</sup></b>		

Besondere Anwendungen			
Aussenbereich			
Wand			
Grossformatige Keramik (> 3000 cm <sup>2</sup> oder 70 cm Kantenlänge)	<b>auf zementhaltigen Untergründen</b>		
	<b>auf gipshaltigen Untergründen</b>		
Grossformatige Keramik (Kantenlänge über 120 cm)			
Dauernassbereich, z.B. Schwimmbäder, Wellnessbereiche etc.			
Verlegung auf Stahl- und Aluminiumuntergründe			
Verlegung auf verformungsbeständige Holz- / Spanplatten			
Beläge mit hoher chemischer Beanspruchung			

Diese Matrix enthält Empfehlungen, die den aktuellen Stand der Technik sowie unserer Erfahrungen widerspiegeln. Es sind grundsätzlich die aktuellen Produkt- und Sicherheitsdatenblätter zu beachten.



# Anwendungsübersicht

## der Weber Klebemörtel

	webercol 800 pro S1	weber 800 plus weiss
	Verformbarer Klebemörtel	Flexibler Standard-Klebmörtel
Bindemittel	Zement	Zement
Farbe	grau	weiss
Klassifizierung	C2 TE S1	C2 TE
low dust = staubarm	ja	-
Max. Schichtdicke auf zementhaltigen Untergründen	10 mm	10 mm
Max. Schichtdicke auf gipshaltigen Untergründen	5 mm	5 mm

Anwendungsbereiche	Verlegematerial	webercol 800 pro S1	weber 800 plus weiss
Bereiche, die eine hohe Haftung erfordern, z. B. <ul style="list-style-type: none"> <li>• Beheizte Estrichböden</li> <li>• Treppenhäuser</li> <li>• Im häuslichen Nassbereich</li> <li>• Geschäftsräume</li> </ul>	Steinzeug	ja	ja
	Feinsteinzeug	ja	ja
	Glasmosaik	ja	ja
	Naturstein <sup>1</sup>	ja	ja
Untergründe, die sich leicht verformen können, z. B. <ul style="list-style-type: none"> <li>• Elektrische Flächenheizungen</li> <li>• Mechanisch belastete Räume</li> <li>• Leichtbauwände, z. B. Gipskartonplatten, Faserzementplatten etc.</li> </ul>	Steingut	ja	ja
	Steinzeug	ja	ja
	Feinsteinzeug	ja	ja
	Glasmosaik	ja	ja
	Naturstein <sup>1</sup>	ja	ja
Kritische Untergründe, z. B. <ul style="list-style-type: none"> <li>• Trittschall- und Ausgleichsmatten</li> <li>• Fussbodenheiz-Systeme, z. B. Fussbodenheizungen mit geringer Aufbauhöhe</li> <li>• Mechanisch hoch belastete Räume</li> </ul>	Steinzeug	ja	ja
	Feinsteinzeug	ja	ja
	Glasmosaik	ja	ja
	Naturstein <sup>1</sup>	ja	ja
<b>Besondere Anwendungen</b>			
Aussenbereich		ja	ja
Wand		ja	ja
Grossformatige Keramik (>3000 cm <sup>2</sup> oder 70 cm Kantenlänge)	auf zementhaltigen Untergründen	ja	ja
	auf gipshaltigen Untergründen	ja	ja
Grossformatige Keramik (Kantenlänge über 120 cm)		ja	ja
Dauernassbereich, z. B. Schwimmbäder, Wellnessbereiche etc.		ja	ja
Verlegung auf Stahl- und Aluminiumuntergründe		ja	ja
Verlegung auf verformungsbeständige Holz- / Spanplatten		ja	ja
Beläge mit hoher chemischer Beanspruchung		ja	ja

Diese Matrix enthält Empfehlungen, die den aktuellen Stand der Technik sowie unserer Erfahrungen widerspiegeln. Es sind grundsätzlich die aktuellen Produkt- und Sicherheitsdatenblätter zu beachten.



weber tras classic	weber tras flor	weber tras forte	weber tras pro	weber 750 rapid basic	weber 700 basic	weber.xerm 847	weberepo design
Verformbarer Naturstein-Klebmörtel	Flexibler Rapid-Flie遥bett-Klebmörtel für Naturstein	Flexibler Klebe- und Ansetzmörtel für Naturstein	Flexibler Naturstein-Klebmörtel	Verformbarer Rapid-Klebmörtel	Flexibler Klebmörtel	Stark verformbarer Reaktionsharzklebstoff	Epoxidharz-Fugenmörtel und Klebstoff
Zement + Trass	Zement + Trass	Zement + Trass	Zement + Trass	Zement	Zement	Epoxidharz	Epoxidharz
perlweiss	grau	grau	grau	grau	grau	hellgrau	diverse
C2 TE S1	C2 FE	C2 E	C2 E	C2 FTE S1	C2 TE	R2 TE S2	R2 T
-	-	-	-	-	-	-	-
15 mm	15 mm	30 mm	30 mm	10 mm	10 mm	6 mm	10 mm
5 mm	5 mm	5 mm	5 mm	5 mm	5 mm	6 mm	10 mm

1	1	1	1	1	1	1	1
1	1	1	1	1	1	1	1
1	1	1	1	1	1	1	3
1	1	1	1	1	1	1	1
1	1	1	1	1	1	1	1
1	1	1	1	1	1	1	1
1	1	1	1	1	1	1	3
1	1	1	1	1	1	1	1
1	1	1	1	1	1	1	1
1	1	1	1	1	1	1	1
1	1	1	1	1	1	1	3
1	1	1	1	1	1	1	1

1	1	1	1	1	1	1	1
1	1	1	1	1	1	1	1
1	1	1	1	1	1	1	1
1	1	1	1	1	1	1	1
1	1	1	1	1	1	1	1
1	1	1	1	1	1	1	1
1	1	1	1	1	1	1	1
1	1	1	1	1	1	1	1
1	1	1	1	1	1	1	1
1	1	1	1	1	1	1	1
1	1	1	1	1	1	1	1
1	1	1	1	1	1	1	1

empfohlen
geeignet
nicht geeignet

- 1 Aufgrund der vielfältigen Eigenschaften von Natursteinen sollte grundsätzlich eine Probeverlegung durchgeführt werden.
- 2 Nur zur Verwendung mit weissem Klebmörtel, jedoch nicht bei transparentem und semi-transparentem Glasmosaik
- 3 Speziell geeignet für transparentes und semi-transparentes Glasmosaik
- 4 Nur für Anwendung am Boden

## weber master-flex 2 grau

## Stark verformbarer 2K-Rapid-Klebmörtel C2 FTE S2



### Anwendungsgebiet

- Innen und aussen, Boden und Wand
- Balkon, Terrasse, Schwimmbad, Fassade
- Speziell für die Fassadensysteme MARMOtherm Ceramo, MARMOtherm Robusto Ceramo und MARMOtec Ceramo

### Produktvorteile

- Schnell abbindend ab +5 °C
- Optimale Standfestigkeit - kein Abrutschen
- Stark verformbar

### Details

Verarbeitungszeit: ca. 60 Minuten  
 Begehbar nach ca. 3 Stunden  
 Max. Klebebettdicke: 5 mm

### Verbrauch/Ergiebigkeit

Pro mm Schichtdicke und m<sup>2</sup> ca. 1.7 kg

Artikelnummer	Inhalt	Menge	Preis/Einheit	Preis/Verpackung
5200676124	25 kg	18 STK/PAL	4.81 CHF/kg	120.25 CHF/STK
5200648985	750 kg			3195.39 CHF/Kit

## weber master-flex 2 weiss

## Stark verformbarer 2K-Rapid-Klebmörtel C2 FTE S2



### Anwendungsgebiet

- Innen und aussen, Boden und Wand
- Balkon, Terrasse, Schwimmbad, Fassade
- Speziell für die Fassadensysteme MARMOtherm Ceramo, MARMOtherm Robusto Ceramo und MARMOtec Ceramo

### Produktvorteile

- Schnell abbindend ab +5 °C
- Optimale Standfestigkeit - kein Abrutschen
- Stark verformbar

### Details

Verarbeitungszeit: ca. 90 Minuten  
 Begehbar nach ca. 4 Stunden  
 Max. Klebebettdicke: 5 mm

### Verbrauch/Ergiebigkeit

Pro mm Schichtdicke und m<sup>2</sup> ca. 1.7 kg

Artikelnummer	Inhalt	Menge	Preis/Einheit	Preis/Verpackung
5200827857	25 kg	18 STK/PAL	4.89 CHF/kg	122.25 CHF/STK
5200818031	750 kg			3205.21 CHF/Kit

## webercol carbonflex prime S2

## Stark verformbarer 1K-Klebmörtel C2 TE S2



### Anwendungsgebiet

- Innen und aussen, Boden und Wand
- Balkon, Terrasse, Schwimmbad, Fassade
- Verlegung keramischer Beläge (Steingut, Steinzeug, Feinsteinzeug), speziell für grossformatige Platten

### Produktvorteile

- Stark verformbar dank Carbonfasern
- Sehr geschmeidige Konsistenz - besonders leicht zu verarbeiten
- Einkomponentig

### Details

Verarbeitungszeit: ca. 90 Minuten  
 Begehbar nach ca. 8 Stunden  
 Max. Klebebettdicke: 10 mm, auf gipshaltigen Untergründen 5 mm

### Verbrauch/Ergiebigkeit

Pro mm Schichtdicke und m<sup>2</sup> ca. 1.2 kg

Artikelnummer	Inhalt	Menge	Preis/Einheit	Preis/Verpackung
5200877958	20 kg	48 SCK/PAL	3.40 CHF/kg	68.00 CHF/SCK

## webercol eco light S1

## Verformbarer eco Leicht-Klebemörtel C2 TE S1



### Anwendungsgebiet

- Innen und aussen, Boden und Wand
- Verlegung keramischer Beläge (Steingut, Steinzeug, Feinsteinzeug) und verfärbungsunempfindlicher Natursteine
- Geeignet bei Fussbodenheizung

### Produktvorteile

- 20 % geringere CO<sub>2</sub>-Emissionen als herkömmliche Klebemörtel
- Sehr cremige Konsistenz – hoher Verlegekomfort
- Extrem hohe Flächenleistung

### Details

Verarbeitungszeit: ca. 3 Stunden  
 Begehbar nach ca. 24 Stunden  
 Max. Klebebettdicke: 10 mm,  
 auf gipshaltigen Untergründen 5 mm

### Verbrauch/Ergiebigkeit

Pro mm Schichtdicke und m<sup>2</sup> ca. 0.7 kg

Artikelnummer	Inhalt	Menge	Preis/Einheit	Preis/Verpackung
5200937681	15 kg	42 SCK/PAL	2.46 CHF/kg	36.90 CHF/SCK

## weber 3000 rapid-flex

## Verformbarer Rapid-Klebemörtel C2 FTE S1



### Anwendungsgebiet

- Innen und aussen, Boden und Wand
- Verlegung keramischer Beläge (Steingut, Steinzeug, Feinsteinzeug)
- Geeignet bei Fussbodenheizung

### Produktvorteile

- Low dust = staubarm
- Geschmeidige Konsistenz - leicht zu verarbeiten
- Schnell abbindend ab +5 °C, weitgehend temperaturunabhängige Verarbeitungszeit

### Details

Verarbeitungszeit: ca. 45 Minuten  
 Begehbar nach ca. 3 Stunden  
 Max. Klebebettdicke: 15 mm,  
 auf gipshaltigen Untergründen 5 mm

### Verbrauch/Ergiebigkeit

Pro mm Schichtdicke und m<sup>2</sup> ca. 1.3 kg

Artikelnummer	Inhalt	Menge	Preis/Einheit	Preis/Verpackung
5200674913	25 kg	42 SCK/PAL	2.95 CHF/kg	73.75 CHF/SCK

## weber 2000 rapid-flex weiss

## Verformbarer Rapid-Klebemörtel C2 FTE S1



### Anwendungsgebiet

- Innen und aussen, Boden und Wand
- Verlegung keramischer Beläge (Steingut, Steinzeug, Feinsteinzeug), verfärbungsunempfindlicher Natursteine und Glasmosaik im Innenbereich
- Geeignet bei Fussbodenheizung

### Produktvorteile

- Schnell abbindend ab +5 °C
- Weitgehend temperaturunabhängige Verarbeitungszeit
- Verminderte Kalkausblühungen

### Details

Verarbeitungszeit: ca. 45 Minuten  
 Begehbar nach ca. 3 Stunden  
 Max. Klebebettdicke: 15 mm,  
 auf gipshaltigen Untergründen 5 mm

### Verbrauch/Ergiebigkeit

Pro mm Schichtdicke und m<sup>2</sup> ca. 1.3 kg

Artikelnummer	Inhalt	Menge	Preis/Einheit	Preis/Verpackung
5200674820	25 kg	42 SCK/PAL	3.43 CHF/kg	85.75 CHF/SCK

## weber 2000 rapid-flex grau

## Verformbarer Rapid-Klebmörtel C2 FE S1

**Anwendungsgebiet**

- Innen und aussen, Boden und Wand
- Verlegung keramischer Beläge (Steingut, Steinzeug, Feinsteinzeug) und verfärbungsunempfindlicher Natursteine
- Geeignet bei Fussbodenheizung

**Produktvorteile**

- Schnell abbindend ab +5 °C
- Weitgehend temperaturunabhängige Verarbeitungszeit
- Geschmeidige Konsistenz - leicht zu verarbeiten

**Details**

Verarbeitungszeit: ca. 45 Minuten  
 Begehbar nach ca. 3 Stunden  
 Max. Klebebettdicke: 15 mm,  
 auf gipshaltigen Untergründen 5 mm

**Verbrauch/Ergiebigkeit**

Pro mm Schichtdicke und m<sup>2</sup> ca. 1.3 kg

Artikelnummer	Inhalt	Menge	Preis/Einheit	Preis/Verpackung
5200674823	25 kg	42 SCK/PAL	2.88 CHF/kg	72.00 CHF/SCK

## weber 2000 flex grau

## Verformbarer Klebmörtel C2 TE S1

**Anwendungsgebiet**

- Innen und aussen, Boden und Wand
- Verlegung keramischer Beläge (Steingut, Steinzeug, Feinsteinzeug) und verfärbungsunempfindlicher Natursteine
- Geeignet bei Fussbodenheizung

**Produktvorteile**

- Geschmeidige Konsistenz - leicht zu verarbeiten
- Optimale Standfestigkeit - kein Abrutschen
- Für grosse Schichtdicken - bis 15 mm auf zementhaltigen Untergründen

**Details**

Verarbeitungszeit: ca. 4 Stunden  
 Begehbar nach ca. 12 Stunden  
 Max. Klebebettdicke: 15 mm,  
 auf gipshaltigen Untergründen 5 mm

**Verbrauch/Ergiebigkeit**

Pro mm Schichtdicke und m<sup>2</sup> ca. 1.3 kg

Artikelnummer	Inhalt	Menge	Preis/Einheit	Preis/Verpackung
5200674830	25 kg	42 SCK/PAL	2.69 CHF/kg	67.25 CHF/SCK

## weber 2000 flex weiss

## Verformbarer Klebmörtel C2 TE S1

**Anwendungsgebiet**

- Innen und aussen, Boden und Wand
- Verlegung keramischer Beläge (Steingut, Steinzeug, Feinsteinzeug), verfärbungsunempfindlicher Natursteine und Glasmosaik
- Geeignet bei Fussbodenheizung

**Produktvorteile**

- Geschmeidige Konsistenz - leicht zu verarbeiten
- Optimale Standfestigkeit - kein Abrutschen
- Für grosse Schichtdicken - bis 15 mm auf zementhaltigen Untergründen

**Details**

Verarbeitungszeit: ca. 4 Stunden  
 Begehbar nach ca. 12 Stunden  
 Max. Klebebettdicke: 15 mm,  
 auf gipshaltigen Untergründen 5 mm

**Verbrauch/Ergiebigkeit**

Pro mm Schichtdicke und m<sup>2</sup> ca. 1.3 kg

Artikelnummer	Inhalt	Menge	Preis/Einheit	Preis/Verpackung
5200674832	25 kg	42 SCK/PAL	3.34 CHF/kg	83.50 CHF/SCK



## webercol 800 pro S1

## Verformbarer Klebemörtel C2 TE S1



### Anwendungsgebiet

- Innen und aussen, Boden und Wand
- Verlegung keramischer Beläge (Steingut, Steinzeug, Feinsteinzeug) und verfärbungsunempfindlicher Natursteine
- Geeignet bei Fussbodenheizung

### Produktvorteile

- Low dust = staubarm
- Sehr geschmeidige Konsistenz - besonders leicht zu verarbeiten
- Optimale Standfestigkeit - kein Abrutschen

### Details

Verarbeitungszeit: ca. 4 Stunden  
 Begehbar nach ca. 12 Stunden  
 Max. Klebettdicke: 10 mm,  
 auf gipshaltigen Untergründen 5 mm

### Verbrauch/Ergiebigkeit

Pro mm Schichtdicke und m<sup>2</sup> ca. 1.4 kg

Artikelnummer	Inhalt	Menge	Preis/Einheit	Preis/Verpackung
5200873202	25 kg	42 SCK/PAL	1.24 CHF/kg	31.00 CHF/SCK

## weber 800 plus weiss

## Flexibler Standard-Klebemörtel C2 TE



### Anwendungsgebiet

- Innen und aussen, Boden und Wand
- Verlegung keramischer Beläge (Steingut, Steinzeug, Feinsteinzeug) und verfärbungsunempfindlicher Natursteine
- Geeignet bei Fussbodenheizung

### Produktvorteile

- Geschmeidige Konsistenz - leicht zu verarbeiten
- Optimale Standfestigkeit - kein Abrutschen
- Verlängerte offene Zeit

### Details

Verarbeitungszeit: ca. 4 Stunden  
 Begehbar nach ca. 12 Stunden  
 Max. Klebettdicke: 10 mm,  
 auf gipshaltigen Untergründen 5 mm

### Verbrauch/Ergiebigkeit

Pro mm Schichtdicke und m<sup>2</sup> ca. 1.3 kg

Artikelnummer	Inhalt	Menge	Preis/Einheit	Preis/Verpackung
5200676509	25 kg	42 SCK/PAL	1.47 CHF/kg	36.75 CHF/SCK

## weber 2000 flor-rapid

## Verformbarer Rapid-Fliessbett-Klebemörtel C2 FE S1



### Anwendungsgebiet

- Böden mit höherer mechanischer Beanspruchung, innen und aussen
- Verlegung keramischer Beläge (Steingut, Steinzeug, Feinsteinzeug)
- Speziell für grossformatige Platten
- Geeignet bei Fussbodenheizung

### Produktvorteile

- Low dust = staubarm
- Fließfähige Konsistenz - hohe Benetzung und Verbundhaftung
- Schnell abbindend ab +5 °C, weitgehend temperaturunabhängige Verarbeitungszeit

### Details

Verarbeitungszeit: ca. 30 Minuten  
 Begehbar nach ca. 70 Minuten  
 Max. Klebettdicke: 15 mm,  
 auf gipshaltigen Untergründen 5 mm

### Verbrauch/Ergiebigkeit

Pro mm Schichtdicke und m<sup>2</sup> ca. 1.3 kg

Artikelnummer	Inhalt	Menge	Preis/Einheit	Preis/Verpackung
5200676513	25 kg	42 SCK/PAL	2.51 CHF/kg	62.75 CHF/SCK

## weber 2000 flor-flex

## Verformbarer Fließbett-Klebmörtel C2 E S1

**Anwendungsgebiet**

- Böden mit höherer mechanischer Beanspruchung, innen und aussen
- Verlegung keramischer Beläge (Steingut, Steinzeug, Feinsteinzeug)
- Speziell für grossformatige Platten
- Geeignet bei Fussbodenheizung

**Produktvorteile**

- Low dust = staubarm
- Fließfähige Konsistenz - hohe Benetzung und Verbundhaftung
- Beschleunigt

**Details**

Verarbeitungszeit: ca. 2 Stunden  
 Begehbar nach ca. 6 Stunden  
 Max. Klebebettdicke: 15 mm,  
 auf gipshaltigen Untergründen 5 mm

**Verbrauch/Ergiebigkeit**

Pro mm Schichtdicke und m<sup>2</sup> ca. 1.3 kg

Artikelnummer	Inhalt	Menge	Preis/Einheit	Preis/Verpackung
5200674833	25 kg	42 SCK/PAL	2.37 CHF/kg	59.25 CHF/SCK

## weber 1801 flor

## Flexibler Fließbett-Klebmörtel C2 E

**Anwendungsgebiet**

- Boden, innen und aussen
- Verlegung keramischer Beläge (Steingut, Steinzeug, Feinsteinzeug), speziell für grossformatige Feinsteinzeugplatten
- Geeignet bei Fussbodenheizung

**Produktvorteile**

- Fließfähige Konsistenz - hohe Benetzung und Verbundhaftung
- Verlängerte offene Zeit
- Leicht zu verarbeiten

**Details**

Verarbeitungszeit: ca. 4 Stunden  
 Begehbar nach ca. 12 Stunden  
 Max. Klebebettdicke: 10 mm,  
 auf gipshaltigen Untergründen 5 mm

**Verbrauch/Ergiebigkeit**

Pro mm Schichtdicke und m<sup>2</sup> ca. 1.3 kg

Artikelnummer	Inhalt	Menge	Preis/Einheit	Preis/Verpackung
5200674826	25 kg	42 SCK/PAL	1.57 CHF/kg	39.25 CHF/SCK

## weber tras flor

## Flexibler Rapid-Fließbett-Klebmörtel für Naturstein C2 FE

**Anwendungsgebiet**

- Boden, innen und aussen
- Verlegung verfärbungsunempfindlicher Natursteine und keramischer Beläge (Steingut, Steinzeug, Feinsteinzeug), speziell für grossformatige Platten
- Geeignet bei Fussbodenheizung

**Produktvorteile**

- Fließfähige Konsistenz - hohe Benetzung und Verbundhaftung
- Schnell abbindend ab +5 °C
- Verminderte Kalkausblühungen dank Trass-Zusatz

**Details**

Farbe: grau  
 Verarbeitungszeit: ca. 60 Minuten  
 Begehbar nach ca. 3 Stunden  
 Max. Klebebettdicke: 15 mm,  
 auf gipshaltigen Untergründen 5 mm

**Verbrauch/Ergiebigkeit**

Pro mm Schichtdicke und m<sup>2</sup> ca. 1.3 kg

Artikelnummer	Inhalt	Menge	Preis/Einheit	Preis/Verpackung
5200676505	25 kg	42 SCK/PAL	2.38 CHF/kg	59.50 CHF/SCK

## weber tras classic

## Verformbarer Naturstein-Klebmörtel C2 TE S1



### Anwendungsgebiet

- Innen und aussen, Boden und Wand
- Verlegung verfärbungsunempfindlicher Natursteine und keramischer Beläge (Steingut, Steinzeug, Feinsteinzeug)
- Geeignet bei Fussbodenheizung

### Produktvorteile

- Verminderte Kalkausblühungen dank Trass-Zusatz
- Hohe Klebkraft
- Geschmeidige Konsistenz - leicht zu verarbeiten

### Details

Farbe: perlweiss  
 Verarbeitungszeit: ca. 2 Stunden  
 Begehbar nach ca. 8 Stunden  
 Max. Klebettdicke: 15 mm,  
 auf gipshaltigen Untergründen 5 mm

### Verbrauch/Ergiebigkeit

Pro mm Schichtdicke und m<sup>2</sup> ca. 1.3 kg

Artikelnummer	Inhalt	Menge	Preis/Einheit	Preis/Verpackung
5200676475	25 kg	42 SCK/PAL	2.11 CHF/kg	52.75 CHF/SCK

## weber tras forte

## Flexibler Naturstein-Klebmörtel C2 E



### Anwendungsgebiet

- Böden mit höherer mechanischer Beanspruchung, Wände, innen und aussen
- Verlegung verfärbungsunempfindlicher Natursteine, keramischer Beläge (Steingut, Steinzeug, Feinsteinzeug), Kunststein- und Tonplatten
- Speziell für sehr schwere Platten
- Geeignet bei Fussbodenheizung

### Produktvorteile

- Hohes Standvermögen – kein Absacken von dicken und grossformatigen Natursteinen
- Lang verarbeitbar, früh verfug- und belastbar
- Verminderte Kalkausblühungen dank Trass-Zusatz

### Details

Verarbeitungszeit: ca. 2 Stunden  
 Begehbar nach ca. 6 Stunden  
 Max. Klebettdicke: 30 mm,  
 auf gipshaltigen Untergründen 5 mm

### Verbrauch/Ergiebigkeit

Pro mm Schichtdicke und m<sup>2</sup> ca. 1.3 kg

Artikelnummer	Inhalt	Menge	Preis/Einheit	Preis/Verpackung
5200773042	25 kg	42 SCK/PAL	1.60 CHF/kg	40.00 CHF/SCK

## weber tras pro

## Flexibler Naturstein-Klebmörtel C2 E



### Anwendungsgebiet

- Böden und Terrassen, innen und aussen
- Verlegung verfärbungsunempfindlicher Natursteine, keramischer Beläge (Steingut, Steinzeug, Feinsteinzeug), Kunststein- und Tonplatten
- Speziell für grossformatige oder bruchrohe Natursteinplatten
- Geeignet bei Fussbodenheizung

### Produktvorteile

- Hohes Standvermögen, auch bei hohen Schichtdicken
- Verminderte Kalkausblühungen dank Trass-Zusatz
- Geschmeidige Konsistenz - leicht zu verarbeiten

### Details

Verarbeitungszeit: ca. 2 Stunden  
 Begehbar nach ca. 12 Stunden  
 Max. Klebettdicke: 30 mm,  
 auf gipshaltigen Untergründen 5 mm

### Verbrauch/Ergiebigkeit

Pro mm Schichtdicke und m<sup>2</sup> ca. 1.3 kg

Artikelnummer	Inhalt	Menge	Preis/Einheit	Preis/Verpackung
5200676508	25 kg	42 SCK/PAL	1.46 CHF/kg	36.50 CHF/SCK



**Anwendungsgebiet**

- Zum Verlegen und Verfugen von Keramik und Glasmosaik
- Innen und aussen, Boden und Wand
- Für Schwimmbäder, Wellnessbereiche, Thermal-, Heil- und Therapiebecken, private und öffentliche Bäder

**Produktvorteile**

- Spielend leicht zu verfugen und reinigen
- Brillante Farbwirkung, feine Oberflächentextur
- Hohe Chemikalienbeständigkeit, beständig gegen diverse Reinigungsmittel, verdünnte Säuren, Laugen, Salzlösungen, Öle etc.

**Details**

Fugenbreite: 1 - 10 mm  
 Verarbeitungszeit: ca. 40 Minuten  
 Begehbar nach ca. 16 Stunden  
 Spezialfarben: Lieferzeit auf Anfrage

**Verbrauch/Ergiebigkeit**

Als Fugenmörtel:  
 Siehe [www.ch.weber](http://www.ch.weber)  
 Verbrauchsrechner  
 Als Klebemörtel:  
 Pro mm Schichtdicke und m<sup>2</sup> ca. 1.6 kg

Artikelnummer	Farbe	Inhalt	Menge	Preis/Einheit	Preis/Verpackung
5200866370	weiss	1.5 kg	120 STK/PAL	24.52 CHF/kg	36.78 CHF/STK
5200852821	weiss	4.5 kg	63 STK/PAL	19.59 CHF/kg	88.16 CHF/STK
5200878012	silbergrau	1.5 kg	120 STK/PAL	24.52 CHF/kg	36.78 CHF/STK
5200852812	silbergrau	4.5 kg	63 STK/PAL	19.59 CHF/kg	88.16 CHF/STK
5200889599	mittelgrau	1.5 kg	120 STK/PAL	22.81 CHF/kg	34.22 CHF/STK
5200889600	mittelgrau	4.5 kg	63 STK/PAL	17.85 CHF/kg	80.32 CHF/STK
5200878009	schiefergrau	1.5 kg	120 STK/PAL	22.81 CHF/kg	34.22 CHF/STK
5200852810	schiefergrau	4.5 kg	63 STK/PAL	17.85 CHF/kg	80.32 CHF/STK
5200880498	dunkelgrau	1.5 kg	120 STK/PAL	22.81 CHF/kg	34.22 CHF/STK
5200880505	dunkelgrau	4.5 kg	63 STK/PAL	17.85 CHF/kg	80.32 CHF/STK
5200878002	basalt	1.5 kg	120 STK/PAL	22.81 CHF/kg	34.22 CHF/STK
5200852808	basalt	4.5 kg	63 STK/PAL	17.85 CHF/kg	80.32 CHF/STK
5200878505	anthrazit	1.5 kg	120 STK/PAL	22.81 CHF/kg	34.22 CHF/STK
5200852800	anthrazit	4.5 kg	63 STK/PAL	17.85 CHF/kg	80.32 CHF/STK
5200878010	schwarz	1.5 kg	120 STK/PAL	22.81 CHF/kg	34.22 CHF/STK
5200852820	schwarz	4.5 kg	63 STK/PAL	17.85 CHF/kg	80.32 CHF/STK
5200878006	platingrau	1.5 kg	120 STK/PAL	24.52 CHF/kg	36.78 CHF/STK
5200878017	platingrau	4.5 kg	63 STK/PAL	19.59 CHF/kg	88.16 CHF/STK
5200880504	sandgrau	1.5 kg	120 STK/PAL	22.81 CHF/kg	34.22 CHF/STK
5200880507	sandgrau	4.5 kg	63 STK/PAL	17.85 CHF/kg	80.32 CHF/STK



**Anwendungsgebiet**

- Innen und aussen, Boden und Wand
- Für gewerbliche Küchen sowie für Thermal-, Heil- und Therapiebecken
- Für Keramik auf Keramik im Aussenbereich

**Produktvorteile**

- Beständig gegen zahlreiche verdünnte Säuren und Laugen
- Stark verformbar
- Rissüberbrückend

**Details**

Farbe: hellgrau  
 Verarbeitungszeit: ca. 25 Minuten  
 Begehbar nach ca. 24 Stunden  
 Max. Klebebettdicke Wand: 6 mm, am Boden Mittelbett möglich

**Verbrauch/Ergiebigkeit**

Pro mm Schichtdicke und m<sup>2</sup> ca. 1.25 kg

Artikelnummer	Inhalt	Menge	Preis/Einheit	Preis/Verpackung
5200667017	5 kg	56 EIM/PAL	35.61 CHF/kg	178.05 CHF/EIM





**Anwendungsgebiet**

- Zur Verlegung grossformatiger Platten

**Produktvorteile**

- Sehr einfache Anwendung
- Clips lassen sich schnell entfernen

**Details**

Systemkomponenten: Pistole, Clip, Pyramide  
 Einzelne Komponenten jeweils nur im Karton erhältlich

Artikelnummer	Typ	Menge	Preis/Einheit
5200661160	Pistole		241.55 CHF/STK
5200661157	Pyramide	125 STK/KT	225.46 CHF/KT
5200661155	Clip	500 STK/KT	193.58 CHF/KT

# Anwendungsübersicht

## der Weber Fugenmörtel

Beanspruchungsklasse <sup>1</sup>	Anwendungsbereiche	Beispiele	Verlegematerial
<b>O</b>  Geringe Beanspruchung durch nicht drückendes Wasser im Innenbereich	Direkt und indirekt beanspruchte Flächen in Räumen, die nur zeitweise und kurzfristig mit Wasser in Kontakt kommen	<ul style="list-style-type: none"> <li>• Häusliche Küchen</li> <li>• Wohnräume</li> <li>• Schlafzimmer</li> <li>• Häusliche WC und öffentliche WC-Anlagen</li> </ul>	<b>Steingut</b>
			<b>Steinzeug</b>
			<b>Feinsteinzeug</b>
			<b>Glasmosaik</b>
			<b>Naturstein<sup>2</sup></b>
<b>AO</b>  Mässige Beanspruchung durch nicht drückendes Wasser im Innenbereich	Direkt und indirekt beanspruchte Flächen in Räumen, in denen nicht sehr häufig mit Brauch- und Reinigungswasser umgegangen wird	<ul style="list-style-type: none"> <li>• Wände in häuslichen Bädern</li> <li>• Badezimmer von Hotels</li> <li>• Bodenflächen mit Abläufen in diesen Anwendungsbereichen</li> </ul>	<b>Steingut</b>
			<b>Steinzeug</b>
			<b>Feinsteinzeug</b>
			<b>Glasmosaik</b>
			<b>Naturstein<sup>2</sup></b>
<b>BO</b>  Mässige Beanspruchung durch nicht drückendes Wasser im Aussenbereich	Direkt und indirekt beanspruchte Flächen im Aussenbereich mit nicht drückender Wasserbelastung	<ul style="list-style-type: none"> <li>• Balkone und Terrassen (nicht über genutzten Räumen)</li> </ul>	<b>Steinzeug</b>
			<b>Feinsteinzeug</b>
			<b>Glasmosaik</b>
			<b>Naturstein<sup>2</sup></b>
<b>A</b>  Hohe Beanspruchung durch nicht drückendes Wasser im Innenbereich	Direkt und indirekt beanspruchte Flächen in Räumen, in denen sehr häufig oder lang anhaltend mit Brauch- und Reinigungswasser umgegangen wird	<ul style="list-style-type: none"> <li>• Umgänge von Schwimmbecken und Duschanlagen (öffentlich oder privat)</li> <li>• Böden</li> </ul>	<b>Steinzeug</b>
			<b>Feinsteinzeug</b>
			<b>Glasmosaik</b>
			<b>Naturstein<sup>2</sup></b>
<b>B</b>  Hohe Beanspruchung durch von innen ständig drückendes Wasser im Innen- und Aussenbereich	Druckwasser beanspruchte Flächen von Behältern	<ul style="list-style-type: none"> <li>• Öffentliche und private Schwimmbecken im Innen- und Aussenbereich<sup>3</sup></li> </ul>	<b>Steinzeug</b>
			<b>Feinsteinzeug</b>
			<b>Glasmosaik</b>
			<b>Naturstein<sup>2</sup></b>
<b>C</b>  Hohe Beanspruchung durch nicht drückendes Wasser mit zusätzlichen chemischen Einwirkungen im Innenbereich	Direkt und indirekt beanspruchte Flächen in Räumen, in denen sehr häufig oder lang anhaltend mit Brauch- und Reinigungswasser umgegangen wird, wobei es auch zu begrenzten chemischen Beanspruchungen kommt	<ul style="list-style-type: none"> <li>• Gewerbliche Küchen</li> <li>• Gewerbliche Wäschereien</li> </ul>	<b>Steinzeug</b>
			<b>Feinsteinzeug</b>
			<b>Glasmosaik</b>
			<b>Naturstein<sup>2</sup></b>

Diese Matrix enthält Empfehlungen, die den aktuellen Stand der Technik sowie unserer Erfahrungen widerspiegeln.





**Anwendungsgebiet**

- Zum Verlegen und Verfugen von Keramik und Glasmosaik
- Innen und aussen, Boden und Wand
- Für Schwimmbäder, Wellnessbereiche, Thermal-, Heil- und Therapiebecken, private und öffentliche Bäder

**Produktvorteile**

- Spielend leicht zu verfugen und reinigen
- Brillante Farbwirkung, feine Oberflächentextur
- Hohe Chemikalienbeständigkeit, beständig gegen diverse Reinigungsmittel, verdünnte Säuren, Laugen, Salzlösungen, Öle etc.

**Details**

Fugenbreite: 1 - 10 mm  
 Verarbeitungszeit: ca. 40 Minuten  
 Begehbar nach ca. 16 Stunden  
 Spezialfarben: Lieferzeit auf Anfrage

**Verbrauch/Ergiebigkeit**

Als Fugenmörtel:  
 Siehe [www.ch.weber](http://www.ch.weber)  
 Verbrauchsrechner  
 Als Klebemörtel:  
 Pro mm Schichtdicke und m<sup>2</sup> ca. 1.6 kg

Artikelnummer	Farbe	Inhalt	Anzahl/Palette	Preis/kg	Preis/Einheit
5200866370	weiss	1.5 kg	120 STK/PAL	24.52 CHF/kg	36.78 CHF/STK
5200852821	weiss	4.5 kg	63 STK/PAL	19.59 CHF/kg	88.16 CHF/STK
5200878012	silbergrau	1.5 kg	120 STK/PAL	24.52 CHF/kg	36.78 CHF/STK
5200852812	silbergrau	4.5 kg	63 STK/PAL	19.59 CHF/kg	88.16 CHF/STK
5200889599	mittelgrau	1.5 kg	120 STK/PAL	22.81 CHF/kg	34.22 CHF/STK
5200889600	mittelgrau	4.5 kg	63 STK/PAL	17.85 CHF/kg	80.32 CHF/STK
5200878009	schiefergrau	1.5 kg	120 STK/PAL	22.81 CHF/kg	34.22 CHF/STK
5200852810	schiefergrau	4.5 kg	63 STK/PAL	17.85 CHF/kg	80.32 CHF/STK
5200880498	dunkelgrau	1.5 kg	120 STK/PAL	22.81 CHF/kg	34.22 CHF/STK
5200880505	dunkelgrau	4.5 kg	63 STK/PAL	17.85 CHF/kg	80.32 CHF/STK
5200878002	basalt	1.5 kg	120 STK/PAL	22.81 CHF/kg	34.22 CHF/STK
5200852808	basalt	4.5 kg	63 STK/PAL	17.85 CHF/kg	80.32 CHF/STK
5200878505	anthrazit	1.5 kg	120 STK/PAL	22.81 CHF/kg	34.22 CHF/STK
5200852800	anthrazit	4.5 kg	63 STK/PAL	17.85 CHF/kg	80.32 CHF/STK
5200878010	schwarz	1.5 kg	120 STK/PAL	22.81 CHF/kg	34.22 CHF/STK
5200852820	schwarz	4.5 kg	63 STK/PAL	17.85 CHF/kg	80.32 CHF/STK
5200878006	platingrau	1.5 kg	120 STK/PAL	24.52 CHF/kg	36.78 CHF/STK
5200878017	platingrau	4.5 kg	63 STK/PAL	19.59 CHF/kg	88.16 CHF/STK
5200880504	sandgrau	1.5 kg	120 STK/PAL	22.81 CHF/kg	34.22 CHF/STK
5200880507	sandgrau	4.5 kg	63 STK/PAL	17.85 CHF/kg	80.32 CHF/STK





**Anwendungsgebiet**

- Für keramische Beläge, Glasmosaik und verfärbungsunempfindliche Natursteine; besonders empfohlen für Steinzeug und Feinsteinzeug
- Innen und aussen, Boden und Wand
- Nassräume, Schwimmbäder, Fassaden

**Produktvorteile**

- Schnell abbindend, auch bei kühleren Temperaturen ab +5 °C
- Leicht zu verarbeiten, schnell waschbar
- Wasserabweisend

**Details**

Fugenbreite: 2 - 20 mm  
 Verarbeitungszeit: ca. 30 Minuten  
 Begehbar nach ca. 3 Stunden

**Verbrauch/Ergiebigkeit**

Siehe [www.ch.weber](http://www.ch.weber)  
 Verbrauchsrechner

Artikelnummer	Farbe	Inhalt	Menge	Preis/Einheit	Preis/Verpackung
5200928110	weiss	10 kg	50 SCK/PAL	3.70 CHF/kg	37.00 CHF/SCK
5200928109	silbergrau	10 kg	50 SCK/PAL	3.70 CHF/kg	37.00 CHF/SCK
5200928108	mittelgrau	10 kg	50 SCK/PAL	3.70 CHF/kg	37.00 CHF/SCK
5200852449	schiefergrau	10 kg	50 SCK/PAL	3.70 CHF/kg	37.00 CHF/SCK
5200939790	schiefergrau	3 kg	100 EIM/PAL	6.90 CHF/kg	20.70 CHF/EIM
5200889976	dunkelgrau	10 kg	50 SCK/PAL	4.50 CHF/kg	45.00 CHF/SCK
5200939808	dunkelgrau	3 kg	100 EIM/PAL	6.90 CHF/kg	20.70 CHF/EIM
5200854620	basalt	10 kg	50 SCK/PAL	4.54 CHF/kg	45.40 CHF/SCK
5200939788	basalt	3 kg	100 EIM/PAL	7.17 CHF/kg	21.51 CHF/EIM
5200852337	anthrazit	10 kg	50 SCK/PAL	5.47 CHF/kg	54.70 CHF/SCK
5200939789	anthrazit	3 kg	100 EIM/PAL	7.37 CHF/kg	22.11 CHF/EIM
5200931015	schwarz	10 kg	50 SCK/PAL	5.47 CHF/kg	54.70 CHF/SCK
5200852456	platingrau	10 kg	50 SCK/PAL	3.21 CHF/kg	32.10 CHF/SCK
5200939786	platingrau	3 kg	100 EIM/PAL	6.63 CHF/kg	19.89 CHF/EIM
5200889977	sandgrau	10 kg	50 SCK/PAL	4.40 CHF/kg	44.00 CHF/SCK
5200939783	sandgrau	3 kg	100 EIM/PAL	6.90 CHF/kg	20.70 CHF/EIM
5200928107	jasmin	10 kg	50 SCK/PAL	5.47 CHF/kg	54.70 CHF/SCK
5200928105	sandbeige	10 kg	50 SCK/PAL	3.70 CHF/kg	37.00 CHF/SCK
5200928103	terrabraun	10 kg	50 SCK/PAL	5.47 CHF/kg	54.70 CHF/SCK
5200928106	rehbraun	10 kg	50 SCK/PAL	5.47 CHF/kg	54.70 CHF/SCK
5200928104	dunkelbraun	10 kg	50 SCK/PAL	5.47 CHF/kg	54.70 CHF/SCK



**Anwendungsgebiet**

- Für alle keramischen Beläge; besonders empfohlen für Steingut und Steinzeug
- Innen und aussen, Boden und Wand
- Wohnräume, private Nassräume, Terrassen, Balkone etc.

**Produktvorteile**

- Leicht zu verarbeiten und waschen
- Hoher Füllgrad
- Rissfreie Aushärtung

**Details**

Fugenbreite: 2 - 12 mm  
 Verarbeitungszeit: ca. 2 Stunden  
 Begehbar nach ca. 12 Stunden  
 Spezialfarben: Lieferzeit auf Anfrage

**Verbrauch/Ergiebigkeit**

Siehe Verbrauchrechner [www.ch.weber](http://www.ch.weber)

Artikelnummer	Farbe	Inhalt	Menge	Preis/Einheit	Preis/Verpackung
5200889978	weiss	10 kg	50 SCK/PAL	2.49 CHF/kg	24.90 CHF/SCK
5200939795	weiss	3 kg	100 EIM/PAL	5.30 CHF/kg	15.90 CHF/EIM
5200675465	silbergrau	10 kg	50 SCK/PAL	2.15 CHF/kg	21.50 CHF/SCK
5200939807	silbergrau	3 kg	100 EIM/PAL	4.93 CHF/kg	14.79 CHF/EIM
5200675450	mittelgrau	10 kg	50 SCK/PAL	2.15 CHF/kg	21.50 CHF/SCK
5200939806	mittelgrau	3 kg	100 EIM/PAL	4.93 CHF/kg	14.79 CHF/EIM
5200889979	schiefergrau	10 kg	50 SCK/PAL	2.49 CHF/kg	24.90 CHF/SCK
5200939794	schiefergrau	3 kg	100 EIM/PAL	5.30 CHF/kg	15.90 CHF/EIM
5200675432	dunkelgrau	10 kg	50 SCK/PAL	2.15 CHF/kg	21.50 CHF/SCK
5200939813	dunkelgrau	3 kg	100 EIM/PAL	4.93 CHF/kg	14.79 CHF/EIM
5200692942	basalt	10 kg	50 SCK/PAL	2.49 CHF/kg	24.90 CHF/SCK
5200939804	basalt	3 kg	100 EIM/PAL	5.30 CHF/kg	15.90 CHF/EIM
5200889982	anthrazit	10 kg	50 SCK/PAL	2.53 CHF/kg	25.30 CHF/SCK
5200939796	anthrazit	3 kg	100 EIM/PAL	5.30 CHF/kg	15.90 CHF/EIM
5200675462	schwarz	10 kg	50 SCK/PAL	2.53 CHF/kg	25.30 CHF/SCK
5200939797	schwarz	3 kg	100 EIM/PAL	5.30 CHF/kg	15.90 CHF/EIM
5200889986	platingrau	10 kg	50 SCK/PAL	2.49 CHF/kg	24.90 CHF/SCK
5200939791	platingrau	3 kg	100 EIM/PAL	5.30 CHF/kg	15.90 CHF/EIM
5200889990	sandgrau	10 kg	50 SCK/PAL	2.49 CHF/kg	24.90 CHF/SCK
5200939793	sandgrau	3 kg	100 EIM/PAL	5.30 CHF/kg	15.90 CHF/EIM
5200928101	jasmin	10 kg	50 SCK/PAL	2.53 CHF/kg	25.30 CHF/SCK
5200692944	jurabeige	10 kg	50 SCK/PAL	2.49 CHF/kg	24.90 CHF/SCK
5200939798	jurabeige	3 kg	100 EIM/PAL	5.30 CHF/kg	15.90 CHF/EIM
5200675157	bahamabeige	10 kg	50 SCK/PAL	2.49 CHF/kg	24.90 CHF/SCK
5200939802	bahamabeige	3 kg	100 EIM/PAL	5.30 CHF/kg	15.90 CHF/EIM
5200928114	sandbeige	10 kg	50 SCK/PAL	2.53 CHF/kg	25.30 CHF/SCK
5200928113	terrabraun	10 kg	50 SCK/PAL	2.53 CHF/kg	25.30 CHF/SCK
5200928112	rehbraun	10 kg	50 SCK/PAL	2.53 CHF/kg	25.30 CHF/SCK
5200928111	dunkelbraun	10 kg	50 SCK/PAL	2.53 CHF/kg	25.30 CHF/SCK

## weber FM D125

## Fein- und Breitfugenmörtel CG1



### Anwendungsgebiet

- Für keramische Beläge; besonders empfohlen für Steingut und Steinzeug
- Innen, Boden und Wand
- Wohnräume, private Nassräume etc.

### Produktvorteile

- Leicht zu verarbeiten und waschen
- Hoher Füllgrad
- Rissfreie Aushärtung

### Details

Fugenbreite: 2 - 20 mm  
 Verarbeitungszeit: ca. 2 Stunden  
 Begehbar nach ca. 24 Stunden

### Verbrauch/Ergiebigkeit

Siehe [www.ch.weber](http://www.ch.weber)  
 Verbrauchsrechner

Artikelnummer	Farbe	Inhalt	Menge	Preis/Einheit	Preis/Verpackung
5200675876	ca. mittelgrau	10 kg	50 SCK/PAL	1.57 CHF/kg	15.70 CHF/SCK

## weber FM D126

## Fein- und Breitfugenmörtel CG1



### Anwendungsgebiet

- Für keramische Beläge; besonders empfohlen für Steingut und Steinzeug
- Innen, Boden und Wand
- Wohnräume, private Nassräume etc.

### Produktvorteile

- Leicht zu verarbeiten und waschen
- Hoher Füllgrad
- Rissfreie Aushärtung

### Details

Fugenbreite: 2 - 20 mm  
 Verarbeitungszeit: ca. 2 Stunden  
 Begehbar nach ca. 24 Stunden

### Verbrauch/Ergiebigkeit

Siehe [www.ch.weber](http://www.ch.weber)  
 Verbrauchsrechner

Artikelnummer	Farbe	Inhalt	Menge	Preis/Einheit	Preis/Verpackung
5200672047	ca. dunkelgrau	10 kg	50 SCK/PAL	1.50 CHF/kg	15.00 CHF/SCK

## weber FM D126 rapid

## Rapid-Fein- und Breitfugenmörtel CG1



### Anwendungsgebiet

- Für keramische Beläge; besonders empfohlen für Steinzeug
- Innen, Boden und Wand
- Wohnräume, private Nassräume etc.

### Produktvorteile

- Leicht zu verarbeiten und waschen
- Schnell abbindend, auch bei kühleren Temperaturen ab +5 °C
- Hoher Füllgrad

### Details

Fugenbreite: 2 - 20 mm  
 Verarbeitungszeit: ca. 30 Minuten  
 Begehbar nach ca. 3 Stunden

### Verbrauch/Ergiebigkeit

Siehe [www.ch.weber](http://www.ch.weber)  
 Verbrauchsrechner

Artikelnummer	Farbe	Inhalt	Menge	Preis/Einheit	Preis/Verpackung
5200674821	ca. dunkelgrau	10 kg	50 SCK/PAL	2.18 CHF/kg	21.80 CHF/SCK

**weber FM K20**

**Klinker-Fugenmörtel CG2 W A**



**Anwendungsgebiet**

- Für alle keramischen Beläge
- Besonders empfohlen für Klinker bei den Fassadensystemen MARMOtherm Ceramo, MARMOtherm Robusto Ceramo und MARMOtec Ceramo
- Innen und aussen, Boden und Wand

**Produktvorteile**

- Leicht zu verarbeiten und waschen
- Hoher Füllgrad mit sehr guter Flankenhaftung
- Reduzierte Wasseraufnahme

**Details**

Fugenbreite: 5 - 15 mm  
 Verarbeitungszeit: ca. 2 Stunden  
 Begehbar nach ca. 12 Stunden  
 Spezialfarben: Lieferzeit auf Anfrage

**Verbrauch/Ergiebigkeit**

Siehe [www.ch.weber](http://www.ch.weber)  
 Verbrauchsrechner

Artikelnummer	Farbe	Inhalt	Menge	Preis/Einheit	Preis/Verpackung
5200675880	dunkelgrau	10 kg	50 SCK/PAL	3.51 CHF/kg	35.10 CHF/SCK
5200675879	anthrazit	10 kg	50 SCK/PAL	3.67 CHF/kg	36.70 CHF/SCK

**weber proper easy**

**Reinigungsmittel**



**Anwendungsgebiet**

- Waschhilfe für mit Epoxidharz-Fugenmörteln verfugte Beläge
- Innen und aussen

**Produktvorteile**

- Verhindert Rückstände auf Plattenbelägen
- Erleichtert das Abwaschen frisch verfugter Beläge mit Epoxidharz-Fugenmörteln
- Für glatte Fugenoberflächen

**Details**

Farbe: Transparent

Artikelnummer	Inhalt	Menge	Preis/Einheit	Preis/Verpackung
5200686146	10 kg	60 KA/PAL	20.34 CHF/kg	203.40 CHF/KA

**weber Epoxy-Fugbrett**

**Werkzeug**



**Anwendungsgebiet**

- Zur Verarbeitung von Epoxidharz-Fugenmörteln

**Produktvorteile**

- Optimale Härte für Epoxidharz-Fugenmörtel

Artikelnummer	Preis/Einheit
5200653703	31.69 CHF/STK



## weber Klett-Schwammbrett

Werkzeug



### Anwendungsgebiet

- Zum Emulgieren von weber Epoxidharz-Fugenmörteln in Kombination mit Klett-Rasterschwamm oder Scotch-Brite

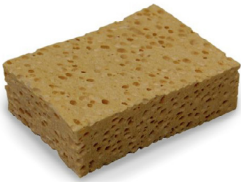
### Produktvorteile

- Schneller Wechsel von Scotch-Brite zu Rasterschwamm dank Klett

Artikelnummer	Artikel	Preis/Einheit
5200653704	Klett-Schwammbrett	25.14 CHF/STK
5200653705	Klett-Rasterschwamm	23.19 CHF/STK
5200653702	Scotch-Brite weiss	18.60 CHF/STK

## weber Schwamm weich

Werkzeug



### Anwendungsgebiet

- Zum Emulgieren von weber Epoxidharz-Fugenmörteln
- Für eine feinere Fugen-Oberfläche

### Produktvorteile

- Extrem saugfähig
- Säurebeständig

Artikelnummer	Preis/Einheit
5200653700	9.13 CHF/STK

## weber Schwamm hart

Werkzeug



### Anwendungsgebiet

- Zum Emulgieren von weber Epoxidharz-Fugenmörteln
- Beseitigung leicht angetrockneter Epoxidharz-Rückstände

### Produktvorteile

- Hohe Reibwirkung dank seiner harten Struktur
- Grobporig

Artikelnummer	Preis/Einheit
5200653701	7.82 CHF/STK

**webersys Rundschnur**

**Fugen-Zubehör**



**Anwendungsgebiet**

- Rundprofile für Silikon- und Kittfugen (z. B. bei Gebäudetrennfugen, Boden/Wand-Anschlüssen etc.)
- Zur Verhinderung einer 3-Flanken-Haftung von **weber Silikon K+N Plus** und Fugendichtstoffen

**Produktvorteile**

- Geschlossenzellig
- Flexibel

**Details**

Farbe: grau

Artikelnummer	Durchmesser	Rollenlänge in m	Preis/Verpackung
5200679498	6 mm	100	74.07 CHF/ROL
5200679499	10 mm	100	84.26 CHF/ROL
5200679501	15 mm	100	138.03 CHF/ROL
5200872977	20 mm	50	85.56 CHF/ROL
5200872979	25 mm	50	139.90 CHF/ROL

**weber Silikon Primer S**

**Primer für Silikon**



**Anwendungsgebiet**

- Saugende Untergründe
- Beton, Putz, Holz

**Produktvorteile**

- Verbessert die Haftung von **weber Silikon K+N Plus** und **webersys MS Hybrid**
- Einkomponentig
- In praktischer Flasche à 300 ml

**Details**

Nicht für Natursteine geeignet.

Artikelnummer	Inhalt	Menge	Preis/Einheit	Preis/Verpackung
5200653679	300 ML	10 STK/KT	33.53 CHF/STK	335.30 CHF/KT

**weber Silikon Primer N**

**Primer für Silikon**



**Anwendungsgebiet**

- Nicht saugende Untergründe
- Beschichtete und unbeschichtete metallische Oberflächen, Kunststoffe (PVC, Acryl)

**Produktvorteile**

- Verbessert die Haftung von **weber Silikon K+N Plus** und **webersys MS Hybrid**
- Einkomponentig
- In praktischer Flasche à 300 ml

**Details**

Nicht für Natursteine geeignet.

Artikelnummer	Inhalt	Menge	Preis/Einheit	Preis/Verpackung
5200653680	300 ML	10 STK/KT	33.53 CHF/STK	335.30 CHF/KT

## weber Silikon K+N Plus matt

Silikon für Keramik und Naturstein



### Anwendungsgebiet

- Für Anschluss- und Dilatationsfugen bei keramischen Belägen, Natursteinen (z. B. Marmor, Granit, Sandstein, Quarzit), Terrazzo und Kunststein
- Innen und aussen

### Produktvorteile

- Haftet auf Beton, Putz, Holz, Metallen, Emaille und diversen Kunststoffen
- Schimmelpilzhemmend
- Beständig gegenüber handelsüblichen Reinigungs- und Desinfektionsmitteln

### Details

Durchhärtung: ca. 1 mm / Tag  
Nicht für Schwimmbäder geeignet

### Verbrauch/Ergiebigkeit

Bei Fugenquerschnitt 5/5 mm ca. 12 m/Kartusche

Artikelnummer	Farbe	Inhalt	Menge	Preis/Einheit	Preis/Verpackung
5200827851	silbergrau	310 ML	20 STK/KT	16.58 CHF/STK	331.60 CHF/KT
5200827852	mittelgrau	310 ML	20 STK/KT	16.58 CHF/STK	331.60 CHF/KT
5200827850	schiefergrau	310 ML	20 STK/KT	16.58 CHF/STK	331.60 CHF/KT
5200827853	dunkelgrau	310 ML	20 STK/KT	16.58 CHF/STK	331.60 CHF/KT
5200827854	basalt	310 ML	20 STK/KT	16.58 CHF/STK	331.60 CHF/KT
5200827830	anthrazit	310 ML	20 STK/KT	16.58 CHF/STK	331.60 CHF/KT
5200827849	schwarz	310 ML	20 STK/KT	16.58 CHF/STK	331.60 CHF/KT
5200827813	platingrau	310 ML	20 STK/KT	16.58 CHF/STK	331.60 CHF/KT
5200843617	sandgrau	310 ML	20 STK/KT	16.58 CHF/STK	331.60 CHF/KT
5200928298	jasmin	310 ML	20 STK/KT	16.58 CHF/STK	331.60 CHF/KT
5200827821	jurabeige	310 ML	20 STK/KT	16.58 CHF/STK	331.60 CHF/KT
5200827828	elfenbein	310 ML	20 STK/KT	16.58 CHF/STK	331.60 CHF/KT
5200827825	bahamabeige	310 ML	20 STK/KT	16.58 CHF/STK	331.60 CHF/KT
5200928290	sandbeige	310 ML	20 STK/KT	16.58 CHF/STK	331.60 CHF/KT
5200827819	caramel	310 ML	20 STK/KT	16.58 CHF/STK	331.60 CHF/KT
5200928293	terrabraun	310 ML	20 STK/KT	16.58 CHF/STK	331.60 CHF/KT
5200928294	rehbraun	310 ML	20 STK/KT	16.58 CHF/STK	331.60 CHF/KT
5200928297	dunkelbraun	310 ML	20 STK/KT	16.58 CHF/STK	331.60 CHF/KT

## weber Silikon K+N Plus glänzend

Silikon für Keramik und Naturstein



### Anwendungsgebiet

- Speziell für Schwimmbäder
- Für Anschluss- und Dilatationsfugen bei keramischen Belägen, Natursteinen (z. B. Marmor, Granit, Sandstein, Quarzit), Terrazzo und Kunststein
- Innen und aussen

### Produktvorteile

- Haftet auf Beton, Putz, Holz, Metallen, Emaille und diversen Kunststoffen
- Schimmelpilzhemmend
- Beständig gegenüber handelsüblichen Reinigungs- und Desinfektionsmitteln

### Details

Durchhärtung: ca. 1 mm / Tag  
Spezialfarben: Lieferzeit auf Anfrage

### Verbrauch/Ergiebigkeit

Bei Fugenquerschnitt 5/5 mm ca. 12 m/Kartusche

Artikelnummer	Farbe	Inhalt	Menge	Preis/Einheit	Preis/Verpackung
5200827860	weiss	310 ML	20 STK/KT	16.58 CHF/STK	331.60 CHF/KT
5200827861	silbergrau	310 ML	20 STK/KT	16.58 CHF/STK	331.60 CHF/KT
5200827859	transparent	310 ML	20 STK/KT	16.58 CHF/STK	331.60 CHF/KT

**weber SI 700**

**Glättmittel für Silikon**



**Anwendungsgebiet**

- Zum Glätten von **weber Silikon K+N Plus**
- Innen und aussen

**Produktvorteile**

- Gebrauchsfertig
- Ohne gefährliche Inhaltsstoffe
- Ermöglicht ein sauberes und problemloses Glätten

Artikelnummer	Inhalt	Menge	Preis/Einheit	Preis/Verpackung
5200649878	1l	8 STK/KT	755 CHF/STK	60.40 CHF/KT

**weber reno fug**

**Farbauffrischung von Fugen**



**Anwendungsgebiet**

- Zur Farbkorrektur von Zementfugen
- Zur Farbauffrischung von Zementfugen
- Innen

**Produktvorteile**

- Exzellente Deckkraft
- Wasser- und schmutzabweisend
- Gebrauchsfertig

**Details**

Spezialfarben: Lieferzeit auf Anfrage

**Verbrauch/Ergiebigkeit**

300 ml für ca. 30 m<sup>2</sup>

Artikelnummer	Farbe	Inhalt	Preis/Verpackung
5200649089	silbergrau	0.3 l	38.12 CHF/STK
5200649090	mittelgrau	0.3 l	38.12 CHF/STK
5200649093	schiefergrau	0.3 l	38.12 CHF/STK
5200649091	dunkelgrau	0.3 l	38.12 CHF/STK
5200649094	anthrazit	0.3 l	38.12 CHF/STK
5200649092	platingrau	0.3 l	38.12 CHF/STK

## webersys MS Hybrid

## Montageklebstoff & Dichtstoff



### Anwendungsgebiet

- Klebstoff für Verbundabdichtungen mit **webersys W20**, weber Abdichtungszubehör, wie z. B. **weber DB 120**, **weber DM 150** etc.
- Dichtstoff für Anschluss- und Bewegungsfugen
- Elastischer Montageklebstoff für unterschiedlichste Werkstoffe wie z. B. Metall, Holz, Keramik, Kunststoffe etc.

### Produktvorteile

- Breites Haftspektrum
- Schnelle Austrocknung
- Überstreichbar

### Details

Farbe: weiss  
Durchhärtung: ca. 3.5 mm/Tag  
Nicht für Natursteine geeignet

Nur im Karton à 12 Kartuschen erhältlich

Artikelnummer	Inhalt	Menge	Preis/Einheit	Preis/Verpackung
5200939287	310 ML	12 STK/KT	14.06 CHF/DOS	168.72 CHF/KT

## weber.prim 806

## Riss- und Grundierharz



### Anwendungsgebiet

- Zum Verschliessen von Rissen in Estrich und Beton
- Bindemittel für schnell abbindende Epoxidharzmörtel
- Grundierung und Haftbrücke

### Produktvorteile

- Universell einsetzbares Epoxidharz
- Ausgezeichnete Haftung auf Beton und Estrich
- Beständig gegen Wasser, Mineralöl, Benzin, zahlreiche verdünnte Säuren und Laugen

### Details

Farbe: transparent

Nur im Karton à 4 Dosen erhältlich

### Verbrauch/Ergiebigkeit

Rissverguss: Pro l Hohlraum	ca. 1.1 kg
Als Haftbrücke: Je nach Untergrundbeschaffenheit	mind. 400 g/m <sup>2</sup>
Als Grundierung: Je nach Untergrundbeschaffenheit	mind. 300 g/m <sup>2</sup>
Als Bindemittel: Pro l Mörtel	ca. 250 g

Artikelnummer	Inhalt	Menge	Preis/Einheit	Preis/Verpackung
5200650009	0.6 kg	4 DOS/KT	25.64 CHF/DOS	102.56 CHF/KT

## weber.sys Hartquarzmaterial

## Quarzsand



### Anwendungsgebiet

- Füllstoff
- Abstreumaterial; Körnung 0.7/1.2 mm z. B. zum Abstreuen frischer Epoxidharz-Beschichtungen

### Produktvorteile

- Ofengetrocknet

Artikelnummer	Körnung	Inhalt	Menge	Preis/Einheit	Preis/Verpackung
5200649880	0.7 - 1.2 mm	25 kg	40 SCK/PAL	1.50 CHF/kg	37.50 CHF/SCK



## weber.floor Blitzharz easy

Riss- und Klebeharz



### Anwendungsgebiet

- Zum «Vernähen» von Trennrissen im Estrich
- Zum Verkleben von Metallschienen
- Nachträgliche Unterspritzung loser Parkettdielen

### Produktvorteile

- Nur durch Schütteln mischbar
- In Teilmengen anmischbar
- Geruchsneutral

### Details

Doppelgebinde mit je 300 ml  
Nur im Karton à 5 Sets erhältlich

### Verbrauch/Ergiebigkeit

Für Klebearbeiten: ca. 200 - 300 g/m<sup>2</sup>

Artikelnummer	Zusammensetzung	Inhalt	Menge	Preis/Verpackung
5200650039	Komp. A + B	300 ML	10 FL/KT	145.05 CHF/KT

## weber.floor Wellenverbinder

Estrichklammern



### Anwendungsgebiet

- Zum «Vernähen» von Trennrissen in Estrich

### Produktvorteile

- Sehr gute Flankenhaftung

### Details

Länge: 70 mm  
Nur im Beutel à 100 Stück erhältlich

Artikelnummer	Menge	Preis/Verpackung
5200939039	100 STK/SCK	15.93 CHF/SCK

## weber.sys 891

1K-Hohlstellenverguss



### Anwendungsgebiet

- Zur Beseitigung von Hohllagen unter Platten
- Zur elastischen Verfüllung von Haarrissen
- Boden und Wand

### Produktvorteile

- Kann einen Rückbau verhindern
- Ausserordentliche Kriecheigenschaften
- Hohe Elastizität

### Details

Nur auf trockenen Flächen verwenden.

Artikelnummer	Inhalt	Menge	Preis/Einheit	Preis/Verpackung
5200658761	5 l	5 l/KA	5792 CHF/l	289.60 CHF/KA

## weber pox 160 LS

## Epoxidharz-Leicht-Saniermörtel



### Anwendungsgebiet

- Innen und aussen sowie im Unterwasserbereich
- Fixieren von Einbauteilen im Schwimmbad
- Reprofilieren von Ecken und Kanten

### Produktvorteile

- Geringe Dichte
- Leicht modellierbar
- Applikation in beliebiger Schichtdicke

### Verbrauch/Ergiebigkeit

Pro mm Schichtdicke und m<sup>2</sup> ca. 1.1 kg

Artikelnummer	Inhalt	Preis/Einheit	Preis/Verpackung
5200649072	3 kg	29.29 CHF/kg	87.87 CHF/STK

## weber Rührwerkeinsatz

## Werkzeug



### Anwendungsgebiet

- Rührwerkeinsatz für Bohrmaschine zum Mischen von weber Epoxidharz-Produkten

Artikelnummer	Preis/Einheit
5200653699	80.10 CHF/STK

## weber grund basic

## Grundierung

**Anwendungsgebiet**

- Grundierung für nachfolgende Ausgleichs-, Putz- und Klebemörtel
- Auf saugenden Untergründen
- Innen und aussen, Boden und Wand

**Produktvorteile**

- Reduziert die Saugfähigkeit des Untergrundes
- Verfestigende Wirkung
- Gebrauchsfertig

**Verbrauch/Ergiebigkeit**

Je nach Untergrundbeschaffenheit ca. 100 - 125 g/m<sup>2</sup>

Artikelnummer	Inhalt	Menge	Preis/Einheit	Preis/Verpackung
5200852316	25 kg	24 KA/PAL	9.36 CHF/kg	234.00 CHF/KA
5200939814	200 l	1 FA/PAL	709 CHF/kg	1418.00 CHF/FA

## weber haft basic

## Haftbrücke

**Anwendungsgebiet**

- Haftbrücke für Klebemörtel und Ausgleichsmassen
- Auf glatten und nicht saugenden Untergründen
- Innen, Boden und Wand

**Produktvorteile**

- Schnell trocknend, überarbeitbar mit Klebemörteln ab ca. 45 Minuten und mit Ausgleichsmassen ab ca. 90 Minuten
- Gebrauchsfertig
- Sehr leicht roll- und streichbar

**Verbrauch/Ergiebigkeit**

Je nach Untergrundbeschaffenheit ca. 250 g/m<sup>2</sup>



Artikelnummer	Inhalt	Menge	Preis/Einheit	Preis/Verpackung
5200852333	12.5 kg	40 EIM/PAL	13.70 CHF/kg	171.25 CHF/EIM

## weber 750 rapid basic

## Verformbarer Rapid-Klebmörtel C2 FTE S1

**Anwendungsgebiet**

- Innen und aussen, Boden und Wand
- Verlegung keramischer Beläge (Steingut, Steinzeug, Feinsteinzeug)
- Geeignet bei Fussbodenheizung

**Produktvorteile**

- Geschmeidige Konsistenz - leicht zu verarbeiten
- Schnell abbindend
- Verformbar

**Details**

Verarbeitungszeit: ca. 60 Minuten  
Begehbar nach ca. 5 Stunden  
Max. Klebebettdicke: 10 mm,  
auf gipshaltigen Untergründen 5 mm

**Verbrauch/Ergiebigkeit**

Pro mm Schichtdicke und m<sup>2</sup> ca. 1.3 kg



Artikelnummer	Inhalt	Menge	Preis/Einheit	Preis/Verpackung
5200907939	25 kg	42 SCK/PAL	1.78 CHF/kg	44.50 CHF/SCK



**Anwendungsgebiet**

- Innen und aussen, Boden und Wand
- Verlegung keramischer Beläge (Steingut, Steinzeug, Feinsteinzeug)
- Geeignet bei Fussbodenheizung

**Produktvorteile**

- Geschmeidige Konsistenz - leicht zu verarbeiten
- Optimale Standfestigkeit - kein Abrutschen
- Verfügbare nach ca. 24 Stunden

**Details**

Verarbeitungszeit: ca. 4 Stunden  
 Begehbar nach ca. 16 Stunden  
 Max. Klebettdicke: 10 mm,  
 auf gipshaltigen Untergründen 5 mm

**Verbrauch/Ergiebigkeit**

Pro mm Schichtdicke und m<sup>2</sup> ca. 1.3 kg

Artikelnummer	Inhalt	Menge	Preis/Einheit	Preis/Verpackung
5200850130	25 kg	42 SCK/PAL	0.78 CHF/kg	19.50 CHF/SCK

# Unsere Services



Artikel	Lieferservice <small>(Alle Lieferservices beziehen sich auf eine Entladestelle)</small>	Einheit	Preis [CHF/EH]	Bemerkung
5200647074	Frachtkostenpauschale bei Nettowarenwert < CHF 2500.00	Stück	175.00	
5200647011	Ablad auf Baustelle LKW mit Hebebühne		Kostenlos	In üblichen Transportkosten enthalten
5200647077	Entladehilfe Kran	h	250.00	Mind. 3 Tage im Voraus zu reservieren
5200875513	Wartezeit > 30 min auf Baustelle bei Anlieferung	h	150.00	
5200875518	Lieferungen in Berggebiete, Anhängerverbot, Fahrverbot oder Gewichtsbeschränkungen/Sonderbewilligungen		Nach Aufwand	
5200647211	Einsatzpauschale <b>weber mobil</b> (z.B. <b>weber niv 50</b> )	Stück	600.00	
5200875435	Terminzustellung pro Lieferung (+/- 30 min)	Stück	100.00	
5200647206	Post- und Paketsendungen		Nach Aufwand	
5200647207	Expresslieferung		Nach Aufwand	
5200656657	Verrechnung nicht retournierter Euro-Paletten	Stück	20.00	
5200656657	Vergütung Rücknahme Euro-Paletten	Stück	15.00	
5200852669	Paletten-Deckel	Stück	25.00	
5200852670	Paletten-Rahmen	Stück	65.00	
5200647303	Material Retouren Bearbeitungskosten	Stück	100.00	
5200647094	Material Retouren Transport- und Handlingskosten		Nach Aufwand	Mindest-Netto-Warenwert der Retoure CHF 200.00



Artikel	Beratungsleistungen	Einheit	Preis [CHF/EH]	Bemerkung
5200875548	Techn. Fachberatung vor Ort ohne Auftrag	h	150.00	
5200929255	Einsatzpauschale Anwendungstechniker	½ Tag	450.00	
5200929255	Einsatzpauschale Anwendungstechniker	1 Tag	850.00	
5200875549	Planungstechnische Stellungnahmen/Empfehlungen	h	150.00	
5200875572	Erstellung Fugenpläne (Fassade)	h	150.00	
5200647205	Laboruntersuchungen/Analysen		Nach Aufwand	Ggf. durch externe Prüflabore





Artikel	Musterservice	Einheit	Preis [CHF/EH]	Bemerkung
5200875564	Mustererstellung Fugenmörtel in Spezialfarben pro Farbton	Stück	250.00	Gutschrift ab Nettowarenwert > CHF 2500.00
5200928185	Mustererstellung Fugenmörtel in Sonderfarben pro Farbton		Nach Aufwand	z. B. NCS, RAL etc.
5200875565	Erstellung objektspezifischer Fugenmuster & Mock-ups	h	150.00	Gutschrift ab Nettowarenwert > CHF 2500.00
5200875566	<b>weber Fugenbox</b>	Stück	59.90	
5200875567	<b>weber Silikon K+N Plus</b> Farbtafel	Stück	20.00	
5200875570	Spezielle Handmuster		Nach Aufwand	
5200875571	Muster Schlüter Schienen und Produkte		Nach Aufwand	

# Rechtliche Hinweise

## Allgemeine Geschäftsbedingungen AGB, der Saint-Gobain Weber AG

### Allgemeine Geschäfts- und Verkaufsbedingungen

1. Diese allgemeinen Geschäfts- und Verkaufsbedingungen sind fester und integrierender Bestandteil des zwischen dem Kunden und der Saint-Gobain Weber AG respektive KBS Kirchofer Bodensysteme AG (nachfolgend Saint-Gobain Weber AG) abgeschlossenen Vertrages. Änderungen sind nur mit schriftlicher Zustimmung der Saint-Gobain Weber AG gültig. Allgemeine Geschäftsbedingungen des Kunden haben keine Geltung.
2. Die Saint-Gobain Weber AG verfügt über verschiedene Produktbereiche, für die unterschiedliche Verkaufs- und Lieferbedingungen gemäss den unter Services in den jeweiligen Preislisten aufgeführten Bedingungen zur Anwendung kommen.
3. Die Saint-Gobain Weber AG bemüht sich, dem Kunden das gesamte Produktsortiment ständig zur Verfügung zu halten. Ungeachtet dieses Grundsatzes hat die Saint-Gobain Weber AG jedoch das Recht, Produkte jederzeit technisch zu verändern, Gebindegrößen zu wechseln und die Verkaufspreise und Lieferfristen den Umständen anzupassen.
4. Nach Möglichkeit erfolgt die Lieferung zeitlich gemäss Kundenwunsch. Die Lieferfristen für lagerhaltige Standardprodukte betragen in der Regel mindestens 2 Arbeitstage.
5. Direktabholungen ab den Lagerstandorten der Saint-Gobain Weber AG sind nur nach Voranmeldung durch den Kunden und Bestätigung durch die Saint-Gobain Weber AG möglich.
6. Für Lieferverzögerungen infolge ausserordentlicher Umstände und höherer Gewalt, wie erschwerten Zuliefer-, Produktions-, Energie- und Verkehrsbedingungen, Störung des Arbeitsfriedens, behördlichen Massnahmen, Pandemie und Epidemie etc., wird jegliche Haftung wegbedungen. Eine Entschädigung für mögliche Wartezeiten wird nicht übernommen.
7. Der Kaufvertrag gilt als abgeschlossen, sobald die Bestellung des Kunden bei der Saint-Gobain Weber AG eingetroffen ist, es sei denn, die Saint-Gobain Weber AG informiert den Kunden innerhalb angemessener Frist, dass die Bestellung nicht akzeptiert werden kann. Die Risiken der mündlichen Bestellungsübermittlung trägt der Kunde.
8. Nutzen und Gefahr gehen mit der Ablieferung ab Verkaufsstelle oder Lager an den Kunden über, selbst wenn die Lieferung franko Baustelle erfolgt.
9. Bei Angabe des Ausmasses in m<sup>2</sup> können keine Reklamationen wegen zu viel oder zu wenig gelieferten Materials berücksichtigt werden. Der Verbrauch ergibt sich aus der Beschaffenheit des Untergrundes sowie der jeweiligen Verarbeitungsweise. Die Annahmen der Saint-Gobain Weber AG beruhen auf Durchschnittswerten.
10. Aus fabrikationstechnischen Gründen sind bei der Herstellung von getönten Deckputzen Mengendifferenzen (±5%) möglich. Allfällige Mehrmengen werden in Rechnung gestellt. Ein Rückgaberecht besteht nicht.
11. Ohne anderslautende Vereinbarung gelten die Preise gemäss der jeweils gültigen Preisliste sowie die aktuell gültigen Zuschläge, die auf [www.ch.weber](http://www.ch.weber) unter «Preis Anpassungen» aufgeführt sind.
12. Der Kunde muss die Beschaffenheit der Ware sofort nach Empfang prüfen. Die Ware gilt als vertragsgemäss und ohne erkennbare Mängel geliefert, wenn der Kunde nicht spätestens 5 Arbeitstage nach Ablieferung die Saint-Gobain Weber AG gegenteilig in Schriftform informiert. Ergeben sich später verdeckte Mängel, die bei der übungsgemässen Untersuchung nicht erkennbar waren, sind diese innerhalb von 10 Arbeitstagen seit der Entdeckung schriftlich anzuzeigen. Andernfalls verirken allfällige Ansprüche. Beanstandungen im Zusammenhang mit der Rechnung müssen innert 30 Tagen ab Rechnungsdatum erfolgen.

Beanstandungen zu Farbtonabweichungen bei eingefärbten Produkten müssen spätestens 5 Arbeitstage nach Ablieferung, aber in jedem Fall vor der Anwendung schriftlich an die Saint-Gobain Weber AG gemeldet werden. Wird ein eingefärbtes Produkt trotzdem verarbeitet, kann nachträglich keine Beanstandung geltend gemacht werden. Bei Nachbestellungen von eingefärbten Produkten ist der Farbton unbedingt vor der Applikation mit den bereits erstellten Flächen zu vergleichen.
13. Die Saint-Gobain Weber AG garantiert einwandfreie Qualität der gelieferten Ware; geringe Farbabweichungen gelten jedoch nicht als Mangel. Ist die Ware mangelhaft, wird sie von der Saint-Gobain Weber AG ohne Weiteres durch Ware von einwandfreier Qualität ausgetauscht. Weitergehende Ansprüche des Kunden, wie insbesondere allfällige Schadenersatzansprüche sind ausgeschlossen und wegbedungen. Ein Rückgaberecht besteht nicht. Die Verjährung von Gewährleistungsansprüchen richtet sich nach Art. 210 OR.
14. Die Produkte der Saint-Gobain Weber AG dürfen nur für die in den entsprechenden Datenblättern festgehaltenen Anwendungsbereiche und nur gemäss den dort beschriebenen Verarbeitungsbedingungen verwendet werden. Abweichungen von diesen Voraussetzungen bedürfen der ausdrücklichen Zustimmung der Saint-Gobain Weber AG. Im Rahmen der Verwendung der Produkte hat der Kunde die produktspezifischen Normen und anerkannten Regeln der Technik und Baukunde hinsichtlich Verarbeitung und Qualitätskontrollen und -sicherung zu beachten und umzusetzen.
15. Empfehlungen an den Kunden über Anwendung, Verbrauch bei der Verarbeitung, Abtrocknungszeit, Farbveränderungen usw. beruhen auf Erfahrungen der Saint-Gobain Weber AG in der Anwendung der verkauften Produkte, sind jedoch unverbindlich. Aus einer Beratung entsteht keine Haftung der Saint-Gobain Weber AG. Die einwandfreie, problem-spezifische Auswahl, Mischung, Verarbeitung, Applikation und ein in den Normen liegender Verbrauch der Produkte liegen allein im Verantwortungsbereich des Kunden. Für Schäden, die bei der Verarbeitung oder danach entstehen, ist die Saint-Gobain Weber AG nicht haftbar.
16. Silo-Miete, -Platzierung und -Betrieb
  - a) Das Silo wird dem Kunden leihweise zur Verfügung gestellt. Es bleibt im Eigentum der Saint-Gobain Weber AG.
  - b) Der Kunde ist für den Standort des Silos verantwortlich. Für jedes Silo ist eine Zufahrt von 3.5m Breite, 4m Höhe und eine Fläche von mind. 2.5m×2.5m erforderlich. Das Silo wiegt in vollständig befülltem Zustand ca. 35t (18m<sup>3</sup>) bzw. 23t (12m<sup>3</sup>). Der Kunde hat dafür zu sorgen, dass der Untergrund die nötige Tragfähigkeit aufweist und das Silo nötigenfalls gegen seitliches Abrutschen und Unterspülung gesichert ist. Die Erstellung eines eventuellen Unterbaues bei ungenügender Bodenbeschaffenheit ist Sache des Kunden.
  - c) Die Verantwortlichkeit der Saint-Gobain Weber AG beschränkt sich auf die Anlieferung und Abholung des Silos, d.h. solange das Silo fest mit der Hebevorrichtung des Stellfahrzeuges verbunden ist. Der Kunde ist haftbar gegenüber Dritten und der Saint-Gobain Weber AG für Schäden, die durch Mängel am Silostandplatz oder unsachgemässer Behandlung verursacht werden. Der Kunde trägt auch die Kosten für die Bergung von Silos, die nicht mehr mit dem Stellfahrzeug abgeholt werden können. Er verpflichtet sich, fehlende Teile am Silo oder ausgeliehenen Maschinen zu ersetzen. Durch die Saint-Gobain Weber AG erfolgt keine Kostenübernahme oder Haftung für Ausfallzeiten aufgrund defekter Maschinen oder Geräte, die während des Baustellenbetriebes ausgefallen sind.
  - d) Das Silo wird innert 3 Arbeitstagen ohne zusätzliche Kosten abgeholt. Wird vom Kunden auf eine kürzere Abholfrist bestanden, werden die zusätzlichen Kosten nach Aufwand gemäss Preisliste berechnet. Die Saint-Gobain Weber AG kann nach eigenem Ermessen auf die Fakturierung der zusätzlichen Kosten verzichten, wenn sich eines ihrer Stellfahrzeuge in der betreffenden Umgebung befindet.

- e) Die mit dem Silo gelieferten Verarbeitungsgeräte und -maschinen sind vollständig, funktionstüchtig und gereinigt an die Saint-Gobain Weber AG zurückzugeben. Schäden und Verunreinigungen an Maschinen und Geräten, die durch unsachgemässe Behandlung oder auf Vernachlässigung der Sorgfaltspflicht zurückzuführen sind, werden dem Käufer nach Aufwand in Rechnung gestellt.
17. Gegenüber Forderungen der Saint-Gobain Weber AG ist das Recht des Kunden zur Verrechnung von allfälligen Gegenansprüchen irgendwelcher Art ausgeschlossen.
18. Kunden, die das erste Mal Produkte oder Systeme der Saint-Gobain Weber AG verarbeiten, können den Vorfürhdienst (maximal ½ Arbeitstag pro Produktgruppe resp. Systemarbeitsphase) beantragen. Unterstützung durch den Vorfürhdienst wird gemäss Preisliste fakturiert. Die Mitarbeit des Vorfürhdienstes begründet keine Garantie-Verpflichtungen der Saint-Gobain Weber AG an den Ausführungsarbeiten und dem Werk. Hierfür bleibt ausschliesslich der Kunde verantwortlich. Auch entfallen dadurch nicht die Prüf- und Rückgelegenheiten des Kunden gemäss Ziffer 12.
19. Änderungen dieser allgemeinen Verkaufsbedingungen bedürfen zu deren Gültigkeit der Schriftform.
20. Das Vertragsverhältnis untersteht schweizerischem Recht, unter Ausschluss des Übereinkommens der Vereinten Nationen über Verträge über den internationalen Warenkauf. Erfüllungsort und Gerichtsstand für sämtliche Verpflichtungen des Kunden und der Saint-Gobain Weber AG ist 5405 Baden. Die Saint-Gobain Weber AG hat wahlweise jedoch auch das Recht, den Kunden an seinem Sitz bzw. Wohnsitz zu belangen.
- Die Mindestabnahmemenge liegt bei 3 Tonnen. Werden weniger als 3 Tonnen verbraucht, werden trotzdem 3 Tonnen fakturiert.
  - d) Bei Silolieferungen gilt ein Mindestverbrauch je Arbeitstag gemäss den unter Services aufgeführten Bedingungen. Wird der durchschnittliche Mindestverbrauch pro Arbeitstag unterschritten, wird für jeden dieser Arbeitstage die Standzeit gemäss den unter Services aufgeführten Preisen fakturiert.
4. Selbstabholer haben die Einhaltung der gesetzlichen Bestimmungen über die Beförderung gefährlicher Güter auf der Strasse zu beachten. Sie tragen in jedem Falle das Transportrisiko.
5. Ohne anderslautende Vereinbarung gelten die Preise, die sich aus der jeweils gültigen Preisliste der Saint-Gobain Weber AG ermitteln. Im Übrigen gelten die allgemeinen Geschäfts- und Verkaufsbedingungen der Saint-Gobain Weber AG.
6. Ein Rückgaberecht besteht nicht. Ausnahmsweise und nach vorheriger Absprache mit der Saint-Gobain Weber AG können Materialien zurückgenommen werden. Dazu gilt folgende Regelung:
- a) Für wiederverwendbare, nicht eingefärbte Produkte in ungeöffneten Originalgebinden wird der ursprünglich berechnete Preis unter Abzug der angefallenen Transport- und Bearbeitungskosten gemäss gültiger Preisliste gutgeschrieben. Es werden nur Retouren mit einem Mindest-Netto-Warenwert gemäss gültiger Preisliste gutgeschrieben.
  - b) Für nicht wiederverwendbare Produkte, die entsorgt werden müssen, werden zusätzlich die Entsorgungskosten nach Aufwand fakturiert. Eine Gutschrift erfolgt nicht. Die Saint-Gobain Weber AG entscheidet nach erfolgter Materialprüfung und eigenem Ermessen, ob ein Produkt a) oder b) zugeordnet wird.

## Preis- und Zahlungskonditionen

Für Material-Mindestlieferungen, Baustellen-Pauschalen, Transportzuschläge und AWT-Einsätze gelten die in den Preislisten unter Services aufgeführten Bedingungen und Preise.

1. Zahlungskonditionen:
  - 30 Tage netto.
  - Abzüge werden nachbelastet.
2. Die Preise verstehen sich wie folgt:
  - a) Exklusive MwSt.
  - b) Ab Händlerlager oder über Baustoffhändler: gemäss Preislisten und allgemeinen Geschäftsbedingungen des Baustoffhandels.
  - c) Ab Werk oder franko Baustelle resp. Lager Talstation. Für Lieferungen in Berggebieten mit Anhängerverbot und Gewichtbeschränkung wird ein Zuschlag gemäss den Tarifen der ASTAG fakturiert. Allfällige Wäge-, Stell- und Anschlussgebühren gehen zu Lasten des Kunden, ebenso Warte- und längere Abladezeit.
  - d) Fakturierung von Kleinmengenzuschlägen sowie weitere Logistikservices erfolgen gemäss Preisliste.
  - e) Staffelpreise sowie alle Zuschläge (wie z.B. Kleinmengen-, Transport-, Tönungs-, Frachtkosten-, Kranwagenzuschlag usw.) werden einzeln angewendet. Jede Lieferung wird als Einzelbestellung betrachtet. Für die Preisbestimmung ist die Zusammenfassung einzelner Lieferungen nicht zulässig.
3. Silolieferungen:
  - a) Silo-Leerstellungen, Umstellungen sowie Vorfrachtabzüge für Restmengen bei Warenrücknahmen im Silo werden gemäss den unter Services aufgeführten Preisen fakturiert. Die Kosten für eine Siloumstellung auf eine neue Baustelle werden nicht berechnet, wenn innerhalb von 4 Wochen eine Siloeinblasung erfolgt.
  - b) Es werden immer mindestens 7 Tonnen fakturiert, bei Leichtgrundputzen mindestens 6 Tonnen und bei **weber ip 1000** sowie **weber ip 1000 plus** mindestens 4 Tonnen.
  - c) Für Combimörtel für die Aussenisolation gilt:
    - Restmengen über 500 kg werden gutgeschrieben.







## Ein Partner – unzählige Lösungen



### Gipser, Maler, Fassadenbauer

- VAWD und VHF
- Grund- und Deckputze
- Harte Beläge
- Farben



### Plattenleger

- Klebe- und Fugenmörtel
- Bodenausgleichsmassen
- Abdichtungen
- Trittschallminderung



### Baumeister

- Beton/Spritzbeton
- Mauermörtel
- Betoninstandsetzung
- Abdichtung



### Bodensysteme

- Fliessestriche
- Renovationslösungen
- Industrieböden
- Bauchemie



Treten Sie mit uns  
in Kontakt

  
**SAINT-GOBAIN**

Saint-Gobain Weber AG

#### Hauptsitz

Täfernstrasse 11b  
5405 Baden-Dättwil  
T. +41 56 484 24 24

#### Verkaufsorganisation Deutschschweiz

Industriestrasse 10  
8604 Volketswil  
T. +41 44 947 88 00

#### Verkaufsorganisation Westschweiz

Boulevard de l'Arc-en-Ciel 28  
1030 Bussigny  
T. +41 21 637 00 80

#### Verkaufsorganisation Tessin

Via Cantonale 69  
6805 Mezzovico  
T. +41 91 946 19 50

[www.ch.weber](http://www.ch.weber)